



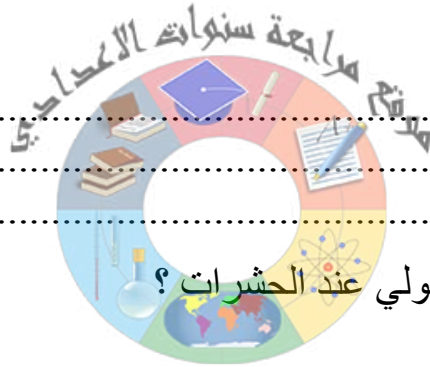
المدرسة الإعدادية الشقراطسي
الأستاذة: سامية جابلي
المادة: علوم الحياة و الأرض
العدد 3 فرض مراقبة عدد 3
2010
التوقيت : 30 دقيقة
الإسم :
اللقب :
القسم : 8 أساسي 2
الرقم :
الثلاثي الثالث

20

التمرين الأول : (35 نقاط)

ماهي خصائص النمو الطولي و الوزني عند الخرنق ؟

1



ماهي خصائص النمو الطولي عند الحشرات ؟

1

COLLEGE.MOURAJAA.COM

ماهو الانسلاخ عند البقرة ؟

1,5

التمرين الثاني : (5 نقاط)

1- اربط بسهم بين كل عبارة و التعريف المناسب لها.

- قذف الديك للحيوانات المنوية داخل الفتحة.

أ- التفريخ

- تحول الجنين إلى فرخ أثناء الحضن الأنثوي.

ب- التفقس

واصل

-1-

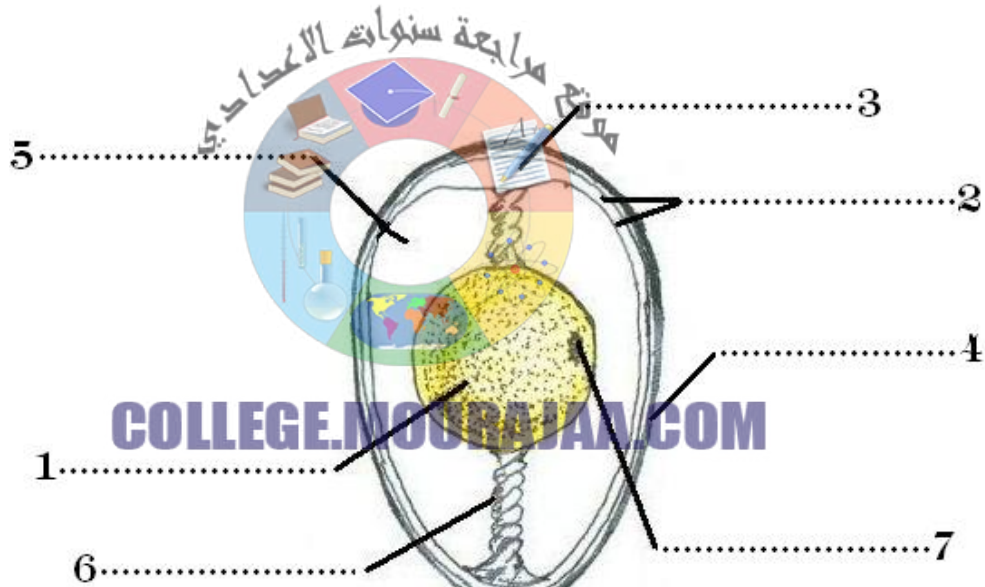




- ج- الالاقح 1
د- السفاد 1 جنين
1- خروج الفرخ من البيضة.
2- رتب الأحداث (أ،ب،ج،د) حسب تسلسلها الزمني.

التمرين الثالث : (65 نقاط)

يمثل الرسم التالي مقطعا طوليا لبيضة دجاجة غير مخصبة



- 1- ضع مكان الأرقام في الرسم التالي ما يناسب من البيانات
2- أكمل الفراغات في الفقرة التالية بما يناسب من الكلمات.

بيضة..... هي بيضة دجاجة تعيش مع ديك و تحتوى على..... تحولت الى.....او.....وبذلك تتحصل على فرخ.
بيضة..... هي بيضة دجاجة لا تعيش مع ديك و تحتوى على.....و بعد حضنها لا يمكن أن تعطينا فرخا.

التمرين الرابع : (5 نقاط)

اجب بصواب أو خطأ ثم أصلح الأخطاء إن وجدت.

واصل

-2-





عند الطيور يقع اللقاح خارج المسالك التناسلية الأنثوية.

1

بعد الحضن يعطي أصفر البيض قوبا.

1

يشبه فرخ الطيور أبويه تماما و يتميز بنمو مباشر.

1

البويضة هي بيضة مخصبة.

1

1

لطيور أعضاء تناسلية أنثوية و ذكرية.



COLLEGE.MOURAJAA.COM



واصل

-3-

