



8 أساسي : 7 + 6

المدرسة الاعدادية الهادي والي بالحمامات

الاستاذة : عفاف الربودي الزيان فرض تألفي في علوم الحياة و الأرض رقم 3 ... ماي 2014
(4 صفحات)

الاسم و اللقب : القسم : الرقم :

التمرين الأول: 2.25ن - ضع علامة X في الخانة المناسبة لتبين خصائص النمو عند الجرادة و القط :
ن 1.45

خصائص النمو	نمو متواصل	يتم عند الانسلاخ	نمو غير متواصل	يتوقف عند بلوغ الحيوان	يُجسّم على شكل مدرج	يُجسّم على شكل منحنى
اسم الحيوان						
الجرادة						
القط						

- عرّف الانسلاخ : ن 0.5

التمرين الثاني : 3.5 ن - الالقاح عند الدجاج داخل نواتج الامتداد
ن 0.5

1- أكمل تعبير البيانات المناسبة للأسهم على الرسمين التاليين : ن 0.5

الرسم 1 : الجهاز التناسلي الذكري عند الديك

الرسم 2 : الجهاز التناسلي الأنثوي عند الدجاجة

2- أكمل تعبير اللافئات الخمسة على الرسم 2 مستعملا المصطلحات التالية لتبين الموقع المناسب لكل حدث :

نزل البيض الملقحة - الالقاح - السفاد - تكون القشرة الكلسية - تكون الآح و المح و الغشاءان 1-ن

3- لون الأعضاء التي تمثل الغدد التناسلية في كل من الرسمين 1 و 2 . ن 0.5

4- جسّم على الرسم 2 مسار الحيوانات المنوية بأسهم زرقاء و مسار البيض الملقحة بأسهم حمراء ن 0.5





التمرين الثالث : 4 ن 1 - يمثل الجدول التالي ظروف مختلفة لحضن مجموعة من بيض الدجاج :

التحليل	النتيجة : تفقس أولا	قلب البيض	الرطوبة	ظروف التجربة
.....	لا	+	+	1. بيضة ملقحة و مطلية بالبرنيق لغلق الثغور .
.....	لا	+	جوجاف	2. بيضة ملقحة . الحرارة 42° . التهونة جيدة .
.....	لا	+	+	3. بيضة غير ملقحة . حرارة 42° . تهونة جيدة
.....	لا	+	+	4. بيضة ملقحة تركناها في تلاجة . تهونة جيدة
.....	لا	عدم قلب البيض	+	5. بيضة ملقحة الحرارة 42° . التهونة جيدة .
.....	لا	+	+	6. بيضة ملقحة محضونة 11 يوما فقط .

أ - اكتب التحليل المناسب لكل تجربة بذكر العامل غير الملائم الذي صنع التفقس . 1.5 ن

ب - حرّر إستنتاجا لهذه التجارب بدايته كالآتي : الشروط اللازمة لكيمن الفرخ و التفقس عند الدجاج هي =

1.5 ن

2- تمثل الرسوم البيانية التالية تغير كتلة المع و الآخ و الجنين خلال الحضن :



أكمل تحليل المنحني 1 و المنحني 2 : 1 ن

أثناء الحضن تنقص

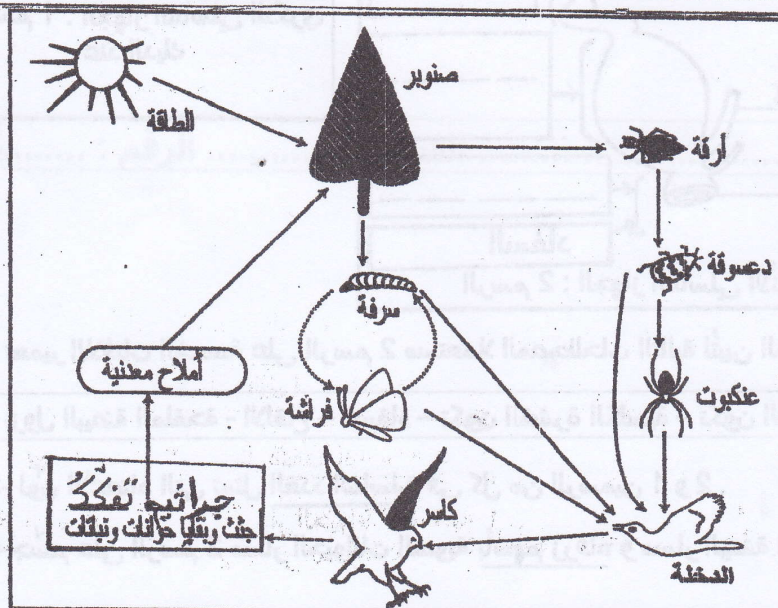
و تزداد

و نفس ذلك ب

التمرين الرابع : 6.25 ن

- تمثل الوثيقة التالية شبكة

غذائية في وسط غابي :



2





1- استخراج من هذه الشبكة أطول سلسلة غذائية يكون طائر الدخلة إحدى حلقاتها مع وضع الرموز: 4:

Blank space for drawing the food chain.

2- استعمل الأهالي المبيدات الحشرية بكميات كبيرة قصد القضاء على الأرقام و السرفات لحماية أشجار الصنوبر . غير أنهم لاحظوا بعد مدة قصيرة انقراض الطيور ثم ازدياد تدريجي لعدد الأرقام الفتاكة مما أدى الى انقراض الصنوبر من الغابة .

أ- استخراج من النص سبب انقراض الطيور و أشجار الصنوبر :

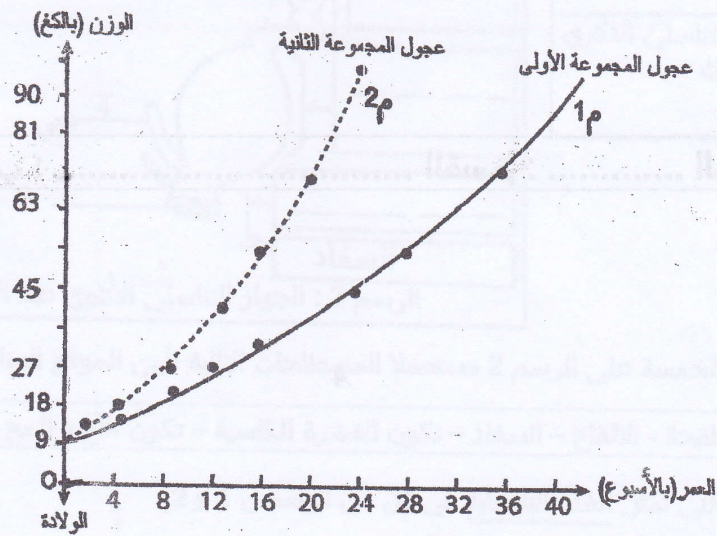
ب- استنتج تأثير العلاقات الغذائية على توازن الوسط البيئي :

3- اذكر ثلاثة ممارسات للانسان يمكن أن تحافظ على التوازن البيئي في الغابة :

.....

التمرين الخامس: 4:

1- قام فلاح بتربية العجول فقدم لمجموعة أولى: أعلاف عادية و قدم لمجموعة ثانية: أعلاف غنية بالبروتينات. ثم دَوَّنَ طيلة 40 أسبوعاً (10 أشهر) تطوّر وزن العجول فتحصل على الرسوم البيانية التالية:





- أ- استخرج من منحنى نمو المجموعة الأولى: وزن العجل في الأسبوع 8 : 0.5 ن
- ب- استخرج من منحنى نمو المجموعة الثانية: عمر عجل وزنه 18 كغ : 0.5 ن
- ج- احسب سرعة نمو العجل في كل من المجموعتين خلال 24 أسبوع الأولى من التجربة : 1 ن

عند المجموعة الثانية	عند المجموعة الأولى	
.....	$\frac{46-9}{24-0}$ كغ/الأسبوع	سرعة النمو خلال 24 أسبوعاً الأولى

- د - بماذا تفسر الاختلاف في النمو بين المجموعتين : 1 ن

- 2- قام الفلاح بعملية التهجين بين سلالتين من الأبقار A و B فتحصل على السلالة الممتازة C :

خصائص السلالة A : منتج للحليب و غير مقاومة للأمراض .
خصائص السلالة B : ذات إنتاج ضعيف للحليب و مقاومة للأمراض .

- * اذكر الخصائص المميزة لسلالة الأبقار الهجينة C : 0.5 ن

- 3- اذكر اثنين من العوامل المؤثرة في نمو الحيوانات : 0.5 ن

الاسم و اللقب : القسم : الرقم :

