



السنة التاسعة
2023

فرض تاليفي في
علوم الحياة و الأرض
الثلاثي الثالث



التّمرين الأول : (4 نقاط)
عرّف المصطلحات العلميّة التّالية

- * المبيض :
- * البويضة :
- * الإباضة :
- * البيضة :

التّمرين الثاني : (6 نقاط)

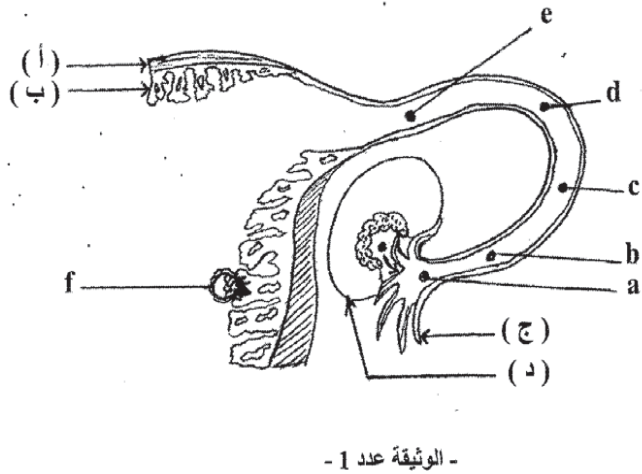
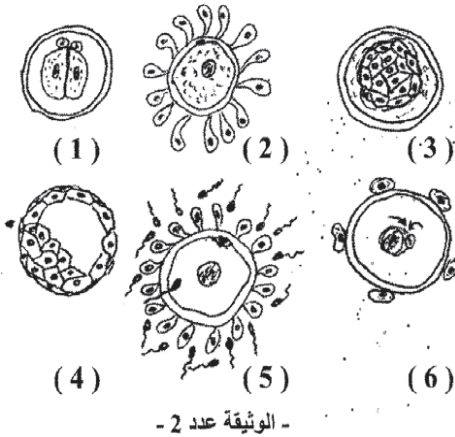
تمثّل الوثيقة عدد 1 مقطعا جزئيا للجهاز التناسلي عند المرأة
أما الوثيقة عدد 2 تبرز مختلف المراحل (غير مرتبة زمنيا) التي تحدث منذ حدث الإباضة إلى حدث التّعشيش.
1) أكتب البيانات أ، ب، ج، د على الوثيقة عدد 1.
2) أوجد لكل مرحلة مشار إليها بحرف فرسي بالوثيقة عدد 1 الرّقم الموافق لها بالوثيقة عدد 2
محترما تسلسلها الزّمني الطّبيعي

..... - f - e - d - c - b - a

3) عرّف المرحلة عدد 5 من الوثيقة عدد 2.

COLLEGE.MOURAJAA.COM

4) ذكّر بمفهوم المرحلة (f) من الوثيقة عدد 1





التمرين الثالث: (6 نقاط)

ترمي سياسة تحديد النسل إلى عدة أهداف نبيلة تعود بالفائدة على الأم والطفل وبالتالي الأسرة والمجتمع.
(1) أذكر بعض هذه الأهداف.

.....
.....
.....

(2) قصد منع الحمل نستعمل عدة وسائل طبية (أنظر الجدول) وحدد دورها في منع الحمل.

الوسائل	دورها في منع الحمل
الآلة الرحمية	
الأقراص	
العازل الذكري	



(3) أذكر دورا آخر يحققه استعمال العازل الذكري.

.....
.....

COLLEGE.MOURAJAA.COM

(4) ذكر بمفهوم الأمراض المنقولة جنسياً

.....
.....

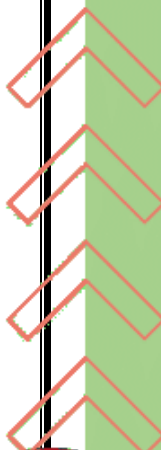
التمرين الرابع: (4 نقاط)

(1) فسّر الجملة الموالية: يراقب المبيض النشاط الدوري للرحم.

.....
.....
.....

(2) تصور بعض التجارب المخبرية على الحيوان تؤكد هذا القول العلمي.

.....
.....
.....





CORRECTION

التّمرين الأول:

- *المبيض : غدة تناسلية أنثوية تنتج الأمشاج الأنثوية والهرمونات الجنسية (♀)
- *البويضة : المشيج الأنثوي = الخلية الجنسية الأنثوية
- *الاباضة : حدث تحرر البويضة من المبيض.
- *البیضة : هي البويضة المخصبة = اللاقحة = الجنين

التّمرين الثاني:

1 (الوثيقة عدد 1 : أ - عضلة الرّحم / ب - بطانة الرّحم / ج - قمع فالوب / د - المبيض

2 (2 - a | 5 - b | 6 - c | 1 - d | 3 - e | 4 - f

3 (تمثّل المرحلة عدد 5 من الوثيقة عدد 2 بكت الخلية بال = الالتقاح) إذ تجسّم إحاطة الحيوانات المنوية بالبويضة ونجاح أحدهما في تجاوز غلافها الخلوي ليتحد ثم تندمج الخليتان الأنثوية والذّكرية.

4 (تبرز المرحلة (f) على الوثيقة عدد 1 حدث التّعشيش وهو الخراز ثم غوص المضغة في الشبكي الرّحمي المتطوّر عندها يبدأ الحمل الفعلي.

التّمرين الثالث:

- 1 (بعض أهداف سياسة تحديد النسل :
 - المحافظة على صحّة الأم والطفل
 - المبادعة بين الولادات
 - تجنّب الولادات المتسوّهة
 - تأمين مستوى معيشي جيد للأبناء.

(2)

الوسائل	دورها في منع الحمل
الآلة الرّحمية	- تمنع الالتقاح (حجز الأمشاج الذّكرية) - تمنع حدث التّعشيش
الأقراص	- تمنع الاباضة - تمنع التّعشيش
العازل الذّكري	- منع الالتقاح

COLLEGE.MOURAJAA.COM





3) يمكن استعمال الواقي الذكري من تجنب عدوى الأمراض المنقولة جنسياً.
4) الأمراض المنقولة جنسياً : هي أمراض تنتشر بسرعة داخل المجتمع لأن الجرثومة التي تسببها تنتقل بواسطة العلاقات الجنسية من الشخص المصاب إلى الشخص السليم ونجد أبرزها
ثلاثة أمراض: - السيدا (فيروس السيدا)
- الزهري (بكتيريا لولبية)
- السيلان (بكتيريا الجونوكوك)



COLLEGE.MOURAJAA.COM

