



السنة الدراسية : 2023
القسم: سنة سابعة

فرض تألوفي عدد 3
في الرياضيات
الثلاثي الثالث

المنذوبية الجهوية للتربية
بتونس

تمرين عدد 1:

أجب بـ "صواب" أو "خطأ":

	المكعب هو متوازي مستطيلات
	موشور ثلاثي قائم له 5 أوجه جانبية
	الموشور القائم أوجهه الجانبية مستطيلات
	قيس حجم مكعب قيس حرفه 5cm هو $125cm^3$
	عند نشر إسطوانة دائرية قائمة نحصل على قرص و مستطيلين

تمرين عدد 2:

اهتمّ مدرّب جمعيّة رياضية بعدد الأهداف التي سجلها كل لاعب فتحصّل على الجدول التالي :

4	3	2	1	0	عدد الأهداف
2	2	8	5	3	عدد اللاعبين
					التواتر

(1) ماهو التكرار الجملي لهذه السلسلة؟ علّل جوابك.

COLLEGE.MOURAJAA.COM

(2) حدّد: (المدى ، المنوال ، المعدل الحسابي) مغلّلاً إجابتك.

- ✓ المدى :
- ✓ المنوال :
- ✓ المعدل الحسابي :

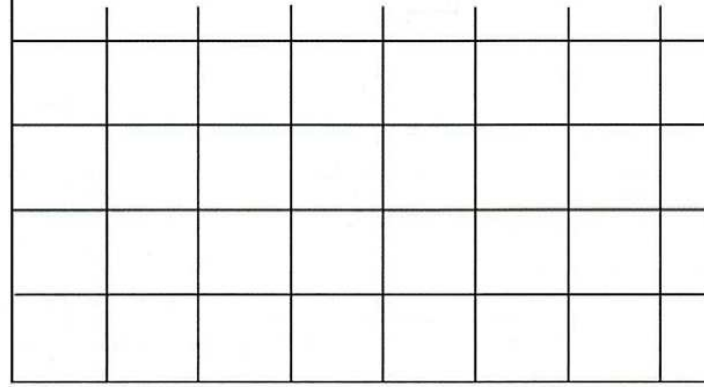
(3) ماهي النسبة المئويةة للاعبين الذين سجلوا هدفين أو أكثر؟

(4) أرسم مخطّط العصيات ثمّ مضلع التكرارات :





عدد اللاعبين

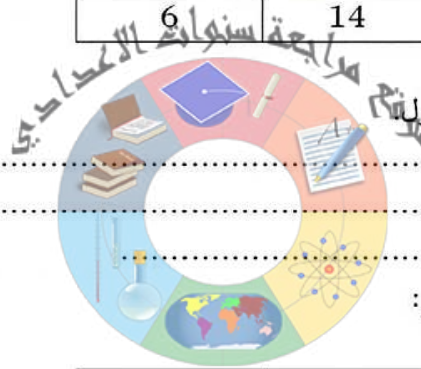


عدد الأهداف

تمرين عدد 3:

(1) المتغيران x و y في تناسب طردي :

	21	x
6	14	y



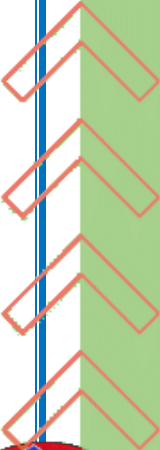
احسب العامل التناسبي ثم أكمل الجدول:

(2) المتغيران a و b في تناسب عكسي :

	7	a
2	8	b

أ- احسب العامل التناسبي ثم أكمل الجدول.

.....
.....
.....

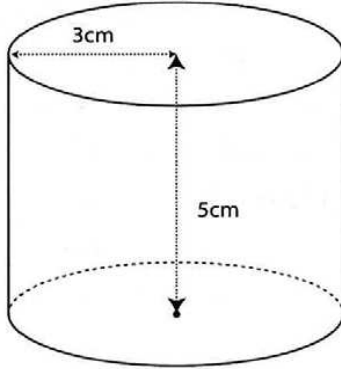




تمرين عدد 4:

إسطوانة دائرية قائمة شعاعها 3cm وارتفاعها 5cm

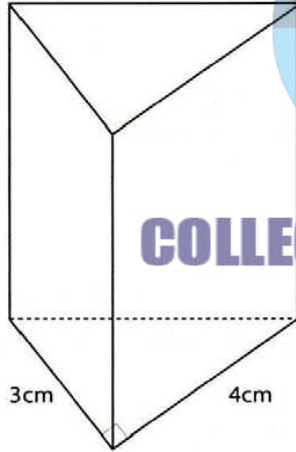
(1) احسب المساحة الجانبية A .



(2) احسب المساحة الجملية T .

(3) احسب الحجم V .

(4) ملئت الإسطوانة ماءً ثم أفرغت في موشور قائم قاعدته مثلث قائم الزاوية كما يبينه الرسم. ماهو ارتفاع الماء h في الموشور؟ (خيار رقمين بعد الفاصل):



COLLEGE.MOURAJAA.COM





CORRECTION

تمرين 1:

صواب / خطأ / صواب / صواب / خطأ

تمرين 2:

عدد الأهداف	0	1	2	3	4
عدد اللاعبين	3	5	8	2	2
التواتر	$\frac{3}{20}$	$\frac{5}{20} = \frac{1}{4}$	$\frac{8}{20} = \frac{2}{5}$	$\frac{2}{20} = \frac{1}{10}$	$\frac{2}{20} = \frac{1}{10}$

(1) التكرار الجملي لهذه السلسلة الإحصائية هو:

$$3 + 5 + 8 + 2 + 2 = 20$$

(2) مدى السلسلة الإحصائية هو:

$$4 - 0 = 4$$

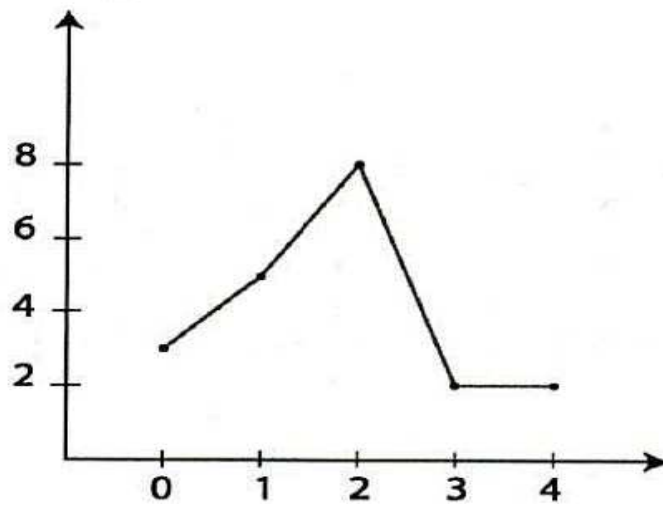
متوال السلسلة الإحصائية هو: 2

المعدل الحسابي لهذه السلسلة هو:

$$\frac{0 + 5 + 16 + 6 + 8}{20} = \frac{35}{20} = 1,75$$

(3) النسبة المئوية للاعبين الذي سجلوا هدفين أو أكثر هي:

$$\frac{8 + 2 + 2}{20} \times 100 = \frac{12}{20} \times 100 = 60\%$$





تمرين 3:

(1) العامل التناسبي هو : $\frac{y}{x} = \frac{21}{14} = \frac{3}{2}$

9	21	x
6	14	y

(2) العامل التناسبي هو $a \times b = 56 = 7 \times 8$

28	7	a
2	8	b

تمرين 4:

(1) $A = 2 \times 3 \times \pi \times 5 = 30\pi cm^2$

(2) $T = A + 2 \times \pi \cdot 3^2$

$= 30 \times \pi + 18 \times \pi = 48 \times \pi cm^2$

(3) $V = \pi \cdot 3^2 \times 5 = 45 \times \pi cm^3$

(4) إرتفاع الماء في الموشور هو :

$$h = \frac{45 \times \pi}{\frac{3 \times 4}{2}} = \frac{45 \times \pi}{6} = 23,55 cm$$





COLLEGE.MOURAJAA.COM

