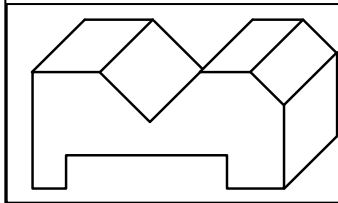
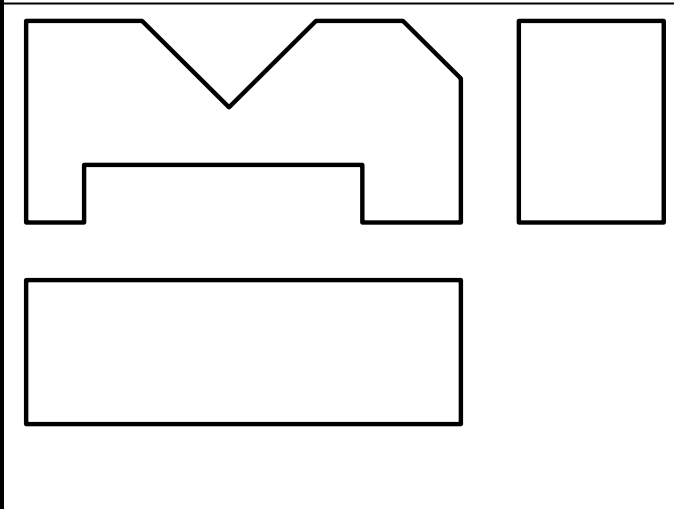
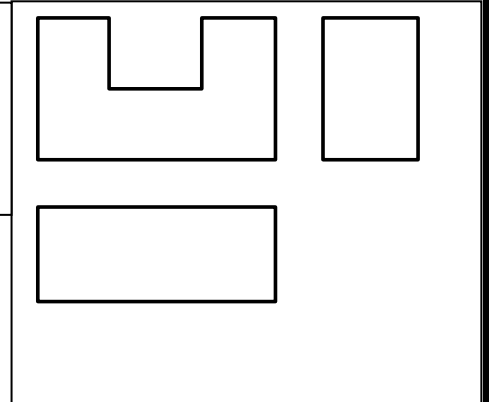
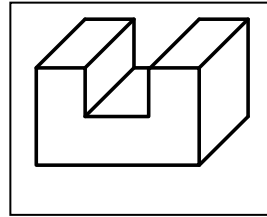
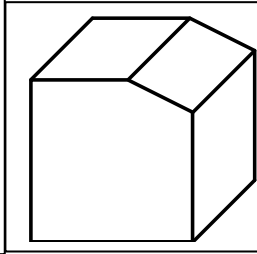
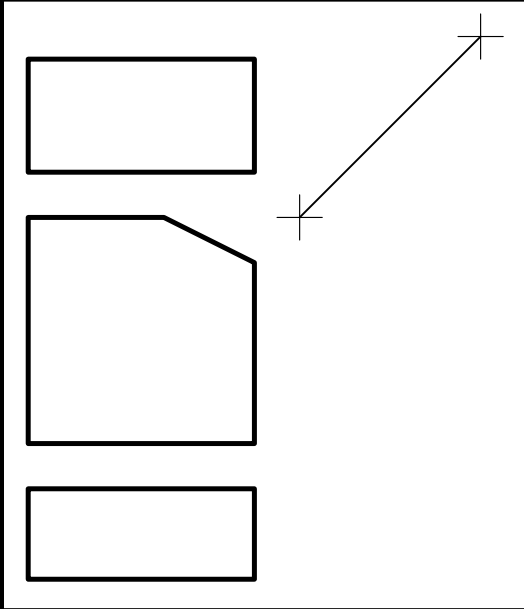
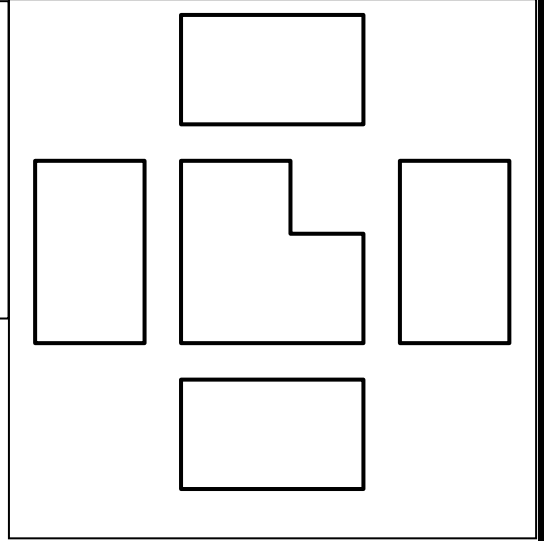
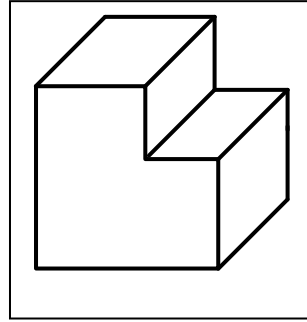


1. الأنشطة التطبيقية:

اتم رسم المساقط للقطع التالية معتمدا على الرسم المنظوري و المسقط الرأسي.



2. الامتتجات

- المساقط التي تحيط بالمسقط الراسي لها نفس
- المسقط الراسي و اليميني و اليساري و الخلفي ترسم على نفس الخط و لها نفس
- المسقط الراسي و العلوي و السفلي ترسم على نفس الخط ولها نفس
- الخط السميك المستمر لا يقطع ابدأ خط
- الخط السميك المستمر لا يتوقف ابدأ عند خط

