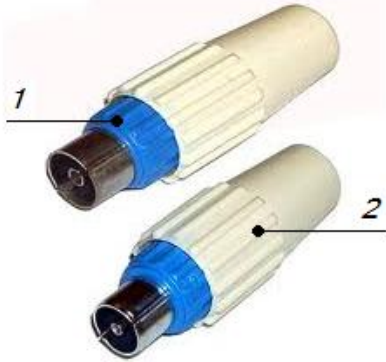


الحصة :	المحور الرابع : التعبير البياني.	المستوى : 9 أساسي
.....جانفي 2012	الدرس السادس: اللولب الخارجية (البراغي).	الاسم واللقب:.....

1 توطئة:



الوضعية الأولى: وجد أبوك عجلة سيارته نائمة, فاضطر الى تغييرها بعجلة الاحتياط.
أذكر المراحل التي اتبعتها:
(1) رفع السيارة بواسطة الرافعة.
(2) فك العجلة النائمة وذلك بنزع
.....
(3) وضع عجلة الاحتياط مكانها.
(4) تثبيتها بواسطة نفس بعد
وضعها في اتجاه
الموجودة على الحامل.
(5) أنزل السيارة.



الوضعية الثانية: للربط بين الهوائي وجهاز التلغزة نستعمل نشيية تتكون من عدة قطع, أهمها (موضوع الدرس):
(1) القطعة (1) الملولبة
(2) القطعة (2) الملولبة

أستنتج:

قطع ملولبة (2) وتسمى

ومفردتها:



قطع ملولبة (1) وتسمى

ومفردتها:



تعتبر القطع من أهم عناصر التركيبات الميكانيكية, وهي نوعان:



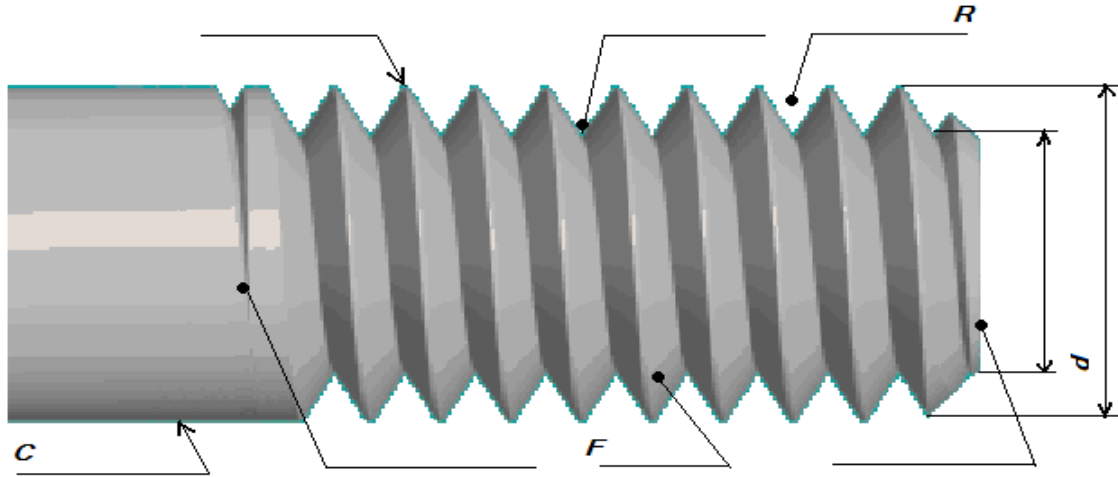
2 تعريف اللولب:

هو ما تبقى (F) من المادة بعد انجاز (R) أو أكثر, حفر على المساحة الجانبية (C). ويعرف عادة ب..... (أنظر الصورة في الصفحة 2/4)

أتأمل البرغي وأعين أهم عناصره.



صورة فوتوغرافية للولب الخارجي (البرغي).



3 تقنية انجاز اللولب الخارجي (البرغي):

أ. الطريقة اليدوية:

التمشي:	العملية:	الأدوات:
<ul style="list-style-type: none"> - انجاز باختيار القطر المناسب. - تثبيت القضيب الاسطواني على - تثبيت على - وضع على طرف القضيب وتدويره بواسطة الحامل في اتجاه دوران - العودة في الاتجاه المعاكس من حين الى آخر. - وهكذا حتى نهاية اللولب في الطول المطلوب. 		<p>أداة صنع اللولب وتتكون من جزئين:</p> <ul style="list-style-type: none"> - الملولب بقطر معين - حامل الملولب - الملزمة لتثبيت القطعة.

ب. الطريقة الميكانيكية (الآلية):



- تثبيت القطعة على ممسك آلة
- تشغيل الآلة.
- انجاز القطعة الاسطوانية بالقطر المطلوب.
- تغيير القطع.
- انجاز اللولب حيث تقوم القطعة بحركة
- وأداة القطع بحركة (يتم القطع في عدة مراحل)
- المراقبة باستعمال بنفس القطر.

4 خصائص اللولب: هناك نوعان من اللولب: - اللولب (الأكثر شيوعا واستعمالا)

- اللولب

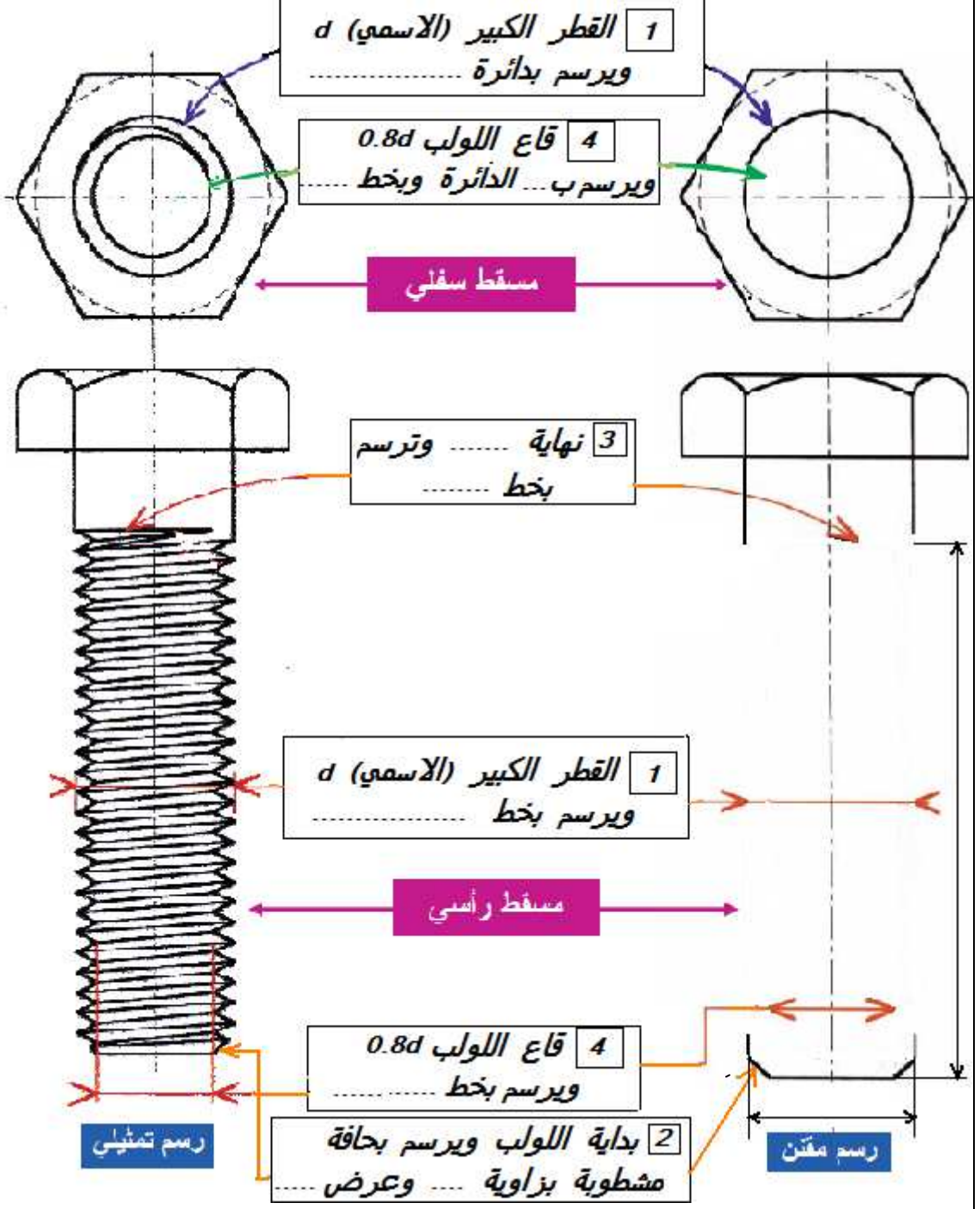
1 - البرغي مرئي:

ملاحظات:

لا تمثل العناصر التالية على المسقط العرضي (السفلي في رسمنا هذا):

الحافة المشطوبة 2 (طرف البرغي) لأنها تحجب

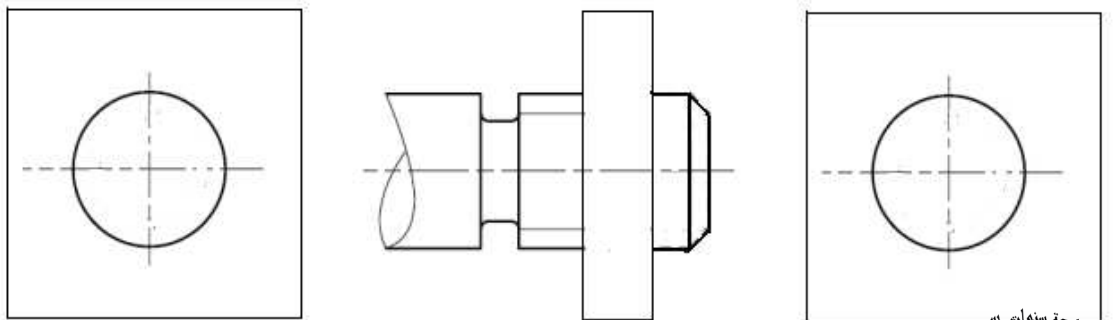
- نهاية اللولب 3.



2 - البرغي خفي:

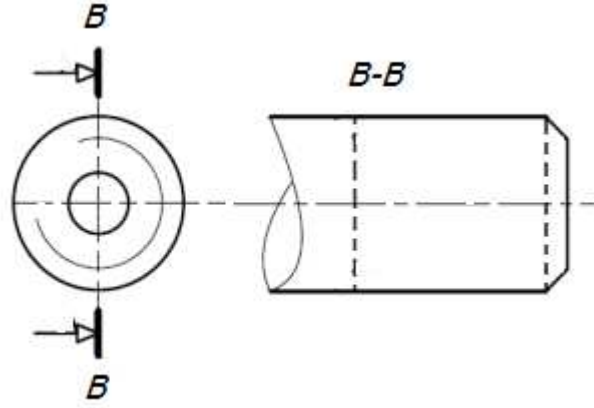
أتمم المساقط الثلاثة وقم بتقييم اللولب:

ترسم كل الخطوط الخفية بنفس نوع الخط: المتقطع الرقيق.

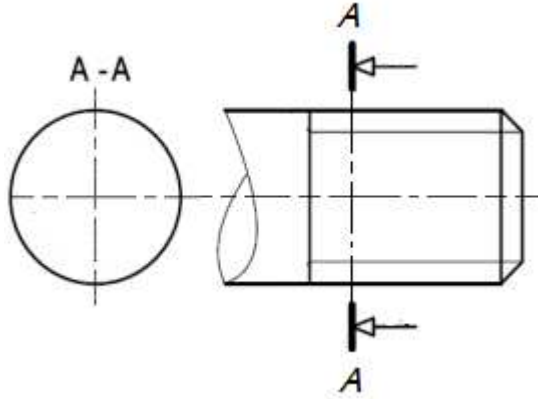


3 - البرغي مقطوع:

تقطع خطوط
التخديش الخطوط
المتواصلة الرقيقة
وحداري لا
تتوقف عندها.



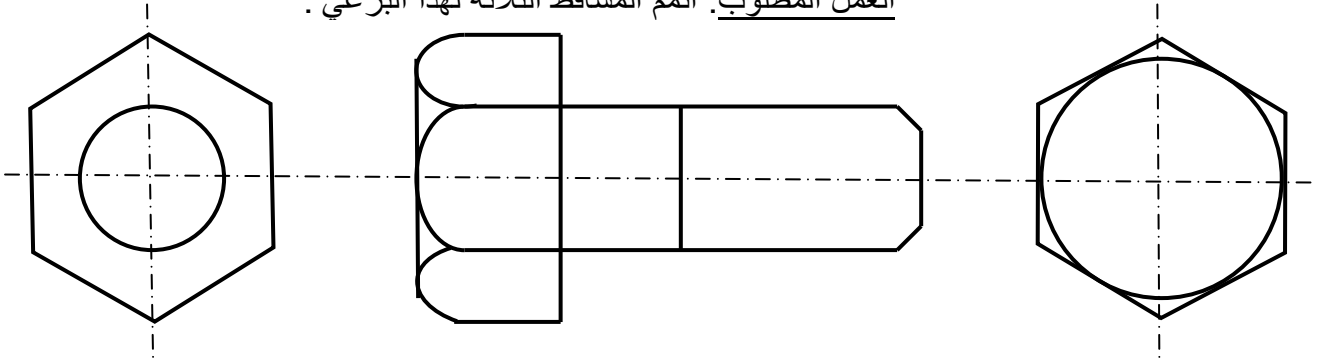
قطع طولي
أتمم المسقط الرأسي
وقم بتزقيم اللولب (يميني)



قطع عرضي
أتمم المسقط اليميني
وقم بتزقيم اللولب (يساري)

6- أقيم مكتسباتي:

- 1) انجز النشاط 4 صفحة 89 من كراس الأنشطة.
 - 2) برغي تثبيت ذا رأس سداسي.
- العمل المطلوب: أتمم المساقط الثلاثة لهذا البرغي .



- 3) برغي تثبيت ذو رأس دائري: VIS RB F/90° - M 20 x1.25 LH - 80 - 60
- العمل المطلوب: أتمم المساقط الثلاثة لهذا البرغي.

