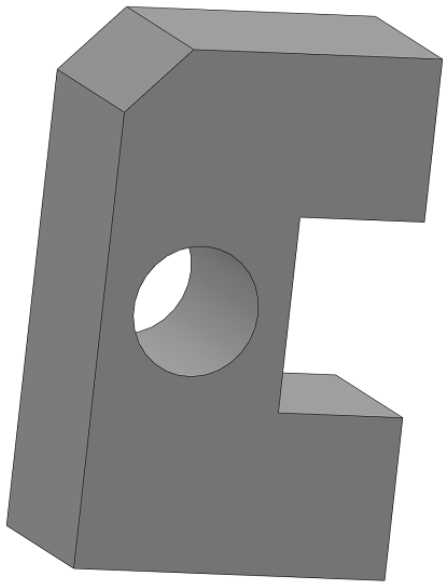


7 أساسي -13-12-11-8-6-5-4-3-2 14	مادة التربية التكنولوجية		إعدادية 7-11-87 بقصر هلال 2009-2008
2009/05/28	فرض تألّيفي عدد 3		الأستاذة: دارين بالحاج خليفة محمد الهادي شعبان
20	الرقم:	الاسم واللقب:	
	التوقيت: 1 س	الضارب: 2	القسم:

الأوراق المقدّمة : 1/4 ، 2/4 ، 3/4 و 4/4

التمرين الثالث: الرسم التقني (05.5 نقاط)

❖ أتمم الرسم الثلاثي الأبعاد للقطعة التالية مستعينا بالمعطيات



■ السّلم = 1:1

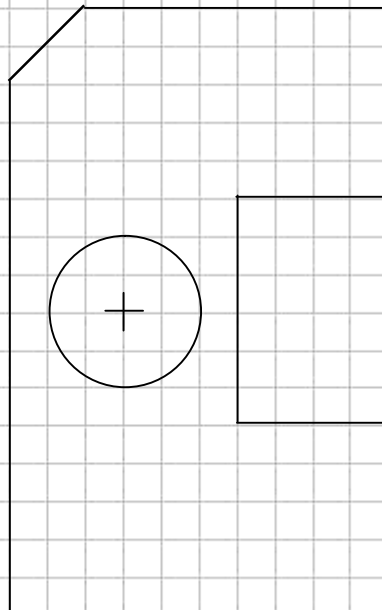
■ سمك القطعة : 56 مم

■ إتّجاه النّظر: اليمين العلوي

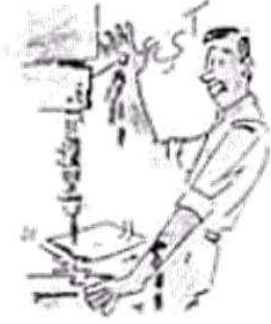
■ زاوية إستهراب الخطوط: 45°

■ عامل إستهراب الخطوط (K): 0.5

■ طول الخط المائل = 0.5 × 56 = 28 مم



1. قواعد الحماية الخاصة بعملية الثقب:



❖ اكمل بنعم او لا

	اثبتت من عدم وجود المفتاح بالميمسك
--	------------------------------------

	امسك القطعة بيدي اثناء الثقب
--	------------------------------

	التأكد من التثبيت الجيد للمثقاب
--	---------------------------------

	ارتدي ثيابا فضفاضة
--	--------------------

	امسك المثقاب باليد اثناء الثقب
--	--------------------------------

	اشد القطعة بالملزمة
--	---------------------

2. اعتمد المعطيات المقترحة و اكمل المخطط المبسط لانجاز عملية الثقب مسجلا المراحل بالتدرج في الخانات المناسبة:

نركب المثقاب في الممسك ونثبته جيّداً --- نثبّت القطعة بالملزمة --- نرسم مكان الثقب --- نشغل
آلة الثقب --- نثقب في المكان المناسب --- نختار المثقاب المناسب حسب المادّة المكوّنة للقطعة
وكذلك حسب قطر الثقب --- ننقش مكان الثقب --- نوقف آلة الثقب .