

التمرين الأول : (7 نقاط) أضع علامة (x) أمام الاجابة الصحيحة . ( إجابة واحدة صحيحة )

1 - الرسم التقني الذي يبرز المنتج أو القطعة كما تراها العين هو :

- الرسم الشامل  
 الرسم التعريفي  
 الرسم الثلاثي الأبعاد  
 الرسم التعريفي

2 - الوثيقة التي يُنجز عليها الرسم التقني تسمى المقاس و تخضع الى قياسات متفق عليها عالميا. ما هي أبعاد المقاس A<sub>3</sub> ؟

- 210 × 297  
 420×594  
 297 × 420  
 غير محددة

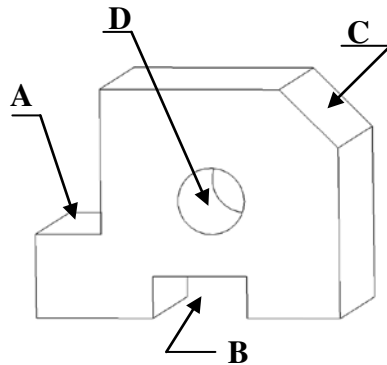
3 - وحدة قيس الأبعاد المستعملة في الرسم التقني هي:

- المتر  
 الديسيمتر  
 الصنتيمتر  
 المليمتر

4 - لانجاز رسم تعريفي لمنزل نعتد على سلم الرسم :

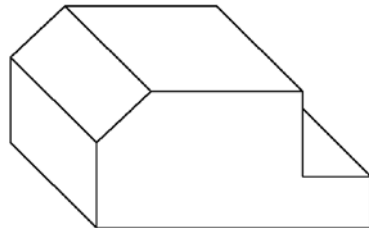
- 1:100  
 1:1  
 2:1  
 100:1

5 - تأمل الرسم الثلاثي الأبعاد للقطعة المقابلة ثم حدد الحرف اللاتيني الذي يشير الى المجرى :



- A  
 B  
 C  
 D

6 - تأمل الرسم الثلاثي الأبعاد للقطعة المقابلة تم حدد اتجاه النظر المستعمل في هذا الرسم :



- يمين علوي  
 يمين سفلي  
 يسار علوي  
 يسار سفلي

7- لتحديد طول خطوط الاستهراب (الخطوط المائلة) في الرسم الثلاثي الأبعاد نستعمل عامل الاستهراب K بحيث يكون :

K = 0,5

K > 0,6

K < 0,7

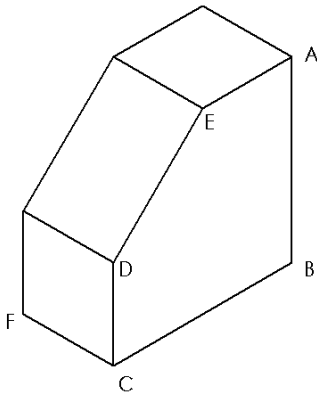
0,5 ≤ K ≤ 0,7

التمرين الثاني : ( 3 نقاط )  
أتمم الجدول التالي بما يناسب :

السلم	البعد الحقيقي	البعد على الرسم
.....	مم 840	مم 1680
1:10	.....	مم 288
5:1	مم 56	.....

التمرين الثالث : ( 4 نقاط )

لنعتبر القطعة الموشورية التالية :



مم 80=AB    مم 80=BC    مم 40=DC

مم 40=AE    مم 60=CF

انجز رسما ثلاثي الأبعاد لهذه القطعة حسب المعطيات الأتي ذكرها .

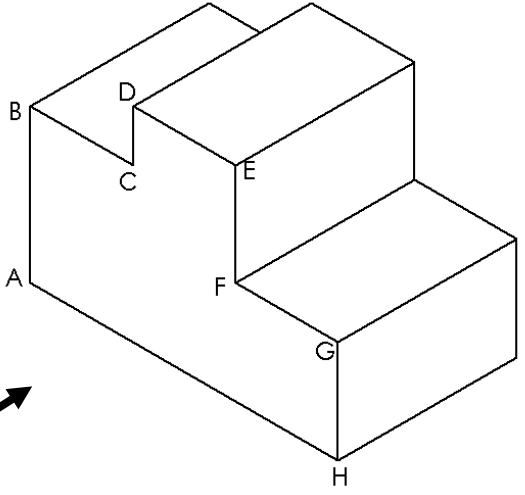
\* الوجه الأمامي : ABCDE    \* اتجاه النظر : يسار علوي

\* زاوية الاستهراب = 30°    \* سلم الرسم = 1:1    \* عامل الاستهراب = 0.5



التمرين الرابع : (6 نقاط)

لنعتبر القطعة الموشورية التالية :



$$40 = FG \text{ مم}$$

$$120 = AH \text{ مم}$$

$$40 = BC \text{ مم}$$

$$60 = AB \text{ مم}$$

$$40 = DE \text{ مم}$$

$$40 = HG \text{ مم}$$

$$70 = HI \text{ مم}$$

$$40 = FE \text{ مم}$$

انجز رسماً ثلاثي الأبعاد لهذه القطعة حسب المعطيات الأتي ذكرها .

\* سلم الرسم = 1:1



\* اتجاه النظر: يميني علوي

\* الوجه الأمامي : ABCDEFGH

\* عامل الاستهراب = 0.5

\* زاوية الاستهراب =  $45^\circ$

A

