

المادة: التجربة التكنولوجية	المحور الثالث : التعبير البياني الدرس الرابع: الرسم التعريفي للقطعة	المدرسة الإعدادية بتلمبو
السنة الخامسة أساسي نوفمبر 2008		مختبر التجربة التكنولوجية
الأستاذ : مراد فريطيس		السنة الدراسية: 2009/2008

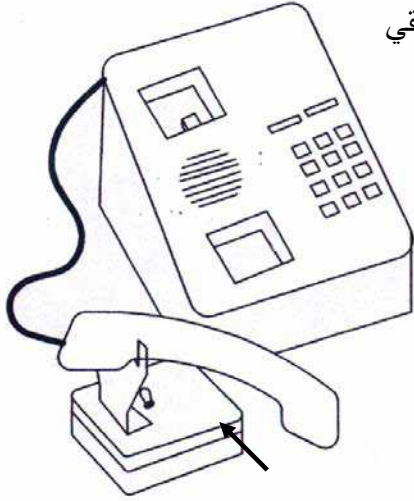
1- النشاط التشخيصي:

أنجز النشاط التشخيصي بكرّاس الأنشطة - ص 38

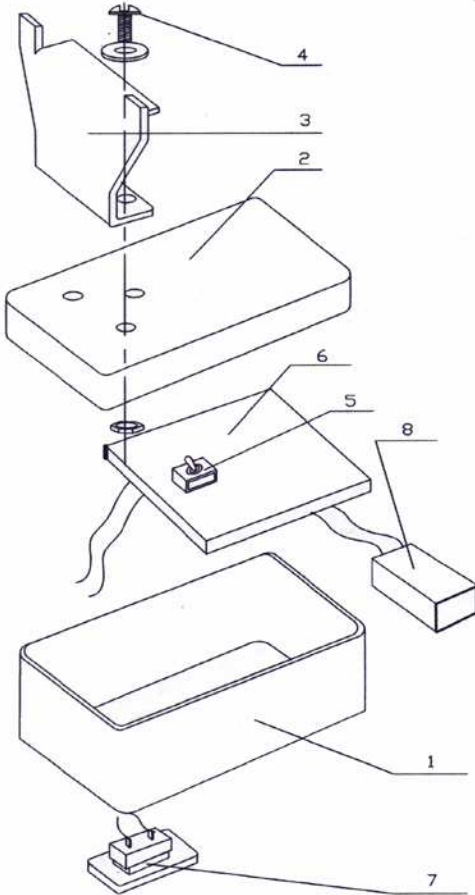
2- محتوى الترس:

أ- تذكير: أنواع الرسوم:

انطلاقا من مختلف الرسوم البيانية لمنتج الفصل جهاز انتظار هاتفي موسيقي سنقوم بالتعرّف على أنواع الرسوم:

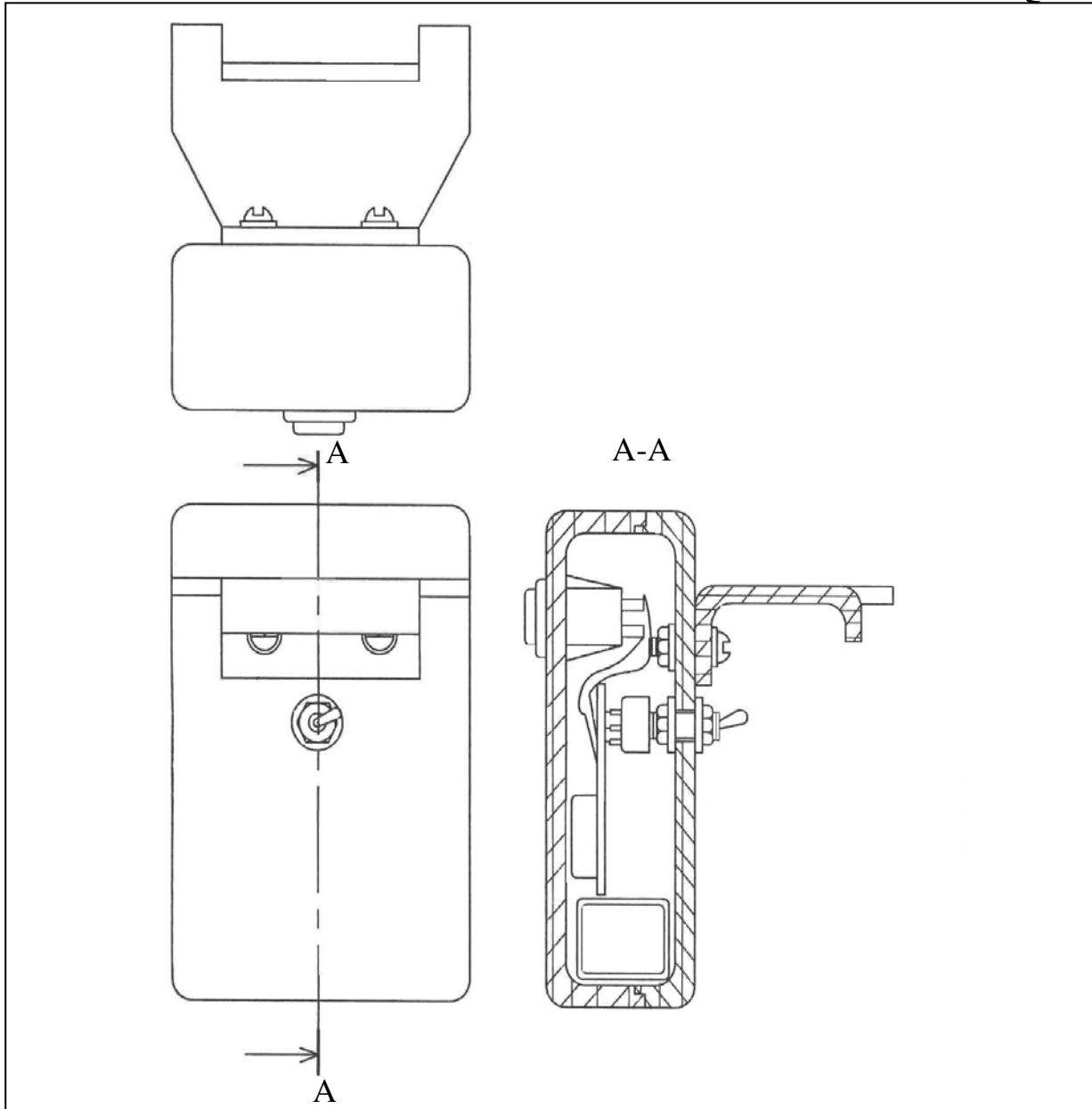


- الرسم المنظوري المركّب: هو رسم الأبعاد للمنتج أو القطعة نقدّم فيه حجم القطعة أو المنتج حسب ما تراه العين



- الرسم المنظوري المفكك: هو رسم الأبعاد للمنتج نقدّم فيه قطع المنتج مرتبة ومتباعدة بهدف إبراز كيفية اشتغاله وتركيب أجزائه.

- الرسم الشامل: هو رسم الأبعاد للمنتج نقدم فيه كامل قطع المنتج و هو في وضعية الاستعمال, ترقم فيه القطع و تصحب بمدونة.



E6F22M9VOLT		عمود جاف	1	8
		مضخم الصوت	1	7
		دائرة مطبوعة	1	6
حجم صغير		فاصلة لإنارة بسيطة	1	5
	فولاذ	برغي الربط	2	4
		حامل سماعة الهاتف	1	3
		الغطاء	1	2
	بلاستيكية	علبة	1	1
ملاحظــــــــــــــــات	مــــــــــــــــادة	تسميــــــــــــــــة	عدد	رقم
الســــــــــــــــم: 1:3		التاريخ:	القــــــــــــــــم:	
جهاز الإنتظار الهاتفي				

ب- الإشكالية:

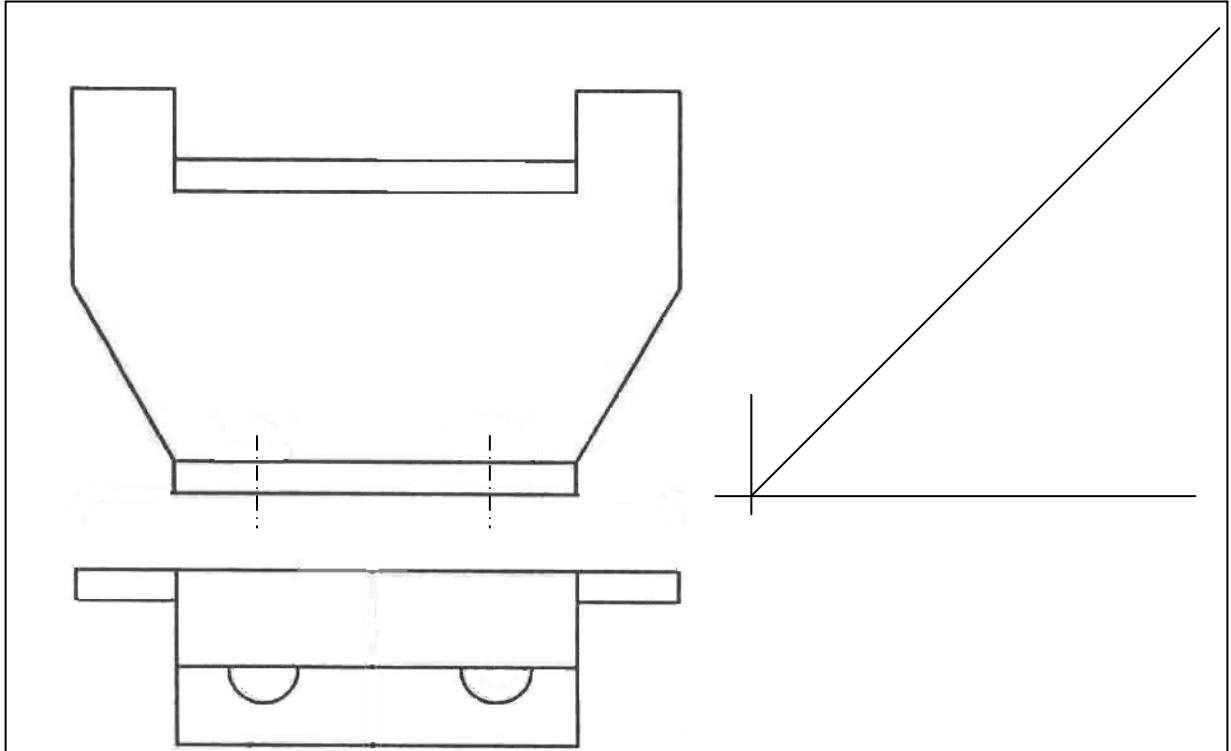
- نريد صنع القطعة رقم 3 حامل سماعة الهاتف من منتج الفصل جهاز انتظار هاتفي موسيقي.
- المشكل : يستحيل علينا صنع الشطعة دون تحديد شكلها و أبعادها بكل دقة.
 - الحل : حتى نتمكن من صنع القطعة وفق الأبعاد المطلوبة وبكل دقة يجب تقديم رسم تعريفي لها.

ج- الرسم التعريفي:

- إن صنع القطعة رقم 3 يستوجب :
- تحديدها في الرسم الشامل للمنتج
 - رسمها منفردة رسماً تقنياً يسمّى الرسم التعريفي الذي يتضمّن: وثيقة الرسم – عدّة مساقط للتعريف بشكل القطعة – عناصر الترقيم – جدول البيانات

المطلوب: 1- تلوين القطعة رقم 3 باللون الأحمر في مختلف مساقط الرسم الشامل. (صفحة 2)

- 2- بعد التعرف على شكل القطعة و حدودها أتم رسم مساقط القطعة رقم 3 في الرسم التعريفي باعتماد مبدأ الإسقاط المتعامد.



3	1	بلاستيكية	
رقم	عدد	تسمية	مادة	ملاحظات
القسم:	التاريخ:	السلم: 1:1	جهاز الإنتظار الهاتفي	
.....			

3- الترقيم: انظر كتاب الدروس ص 32+ 33+ 34
- أنجز ترقيم القطعة رقم 3 مع العلم إنَّ السَّلم المستعمل هو سَّلم حقيقي 1:1.

4- أتمم جدول البيانات

د - تعريف الرسم التعريفي:

يحتوي الرسم التعريفي على لقطعة و يبرز فيه الشكل و
بكل دقة بهدف صنعها.

3- الأنشطة التطبيقية :

أنجز النشاط التشخيصي بكرّاس الأنشطة - ص 41

* تقييم

أنجز النشاط عدد 1 بكرّاس الأنشطة - ص 44 + 45 + 49