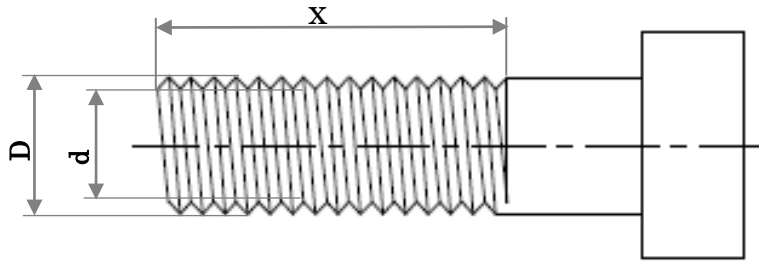


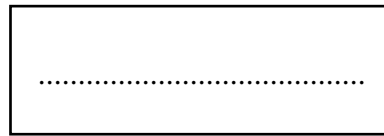
(1) تعريف اللولب :

	<p>إذا كان المجرى محفورا على اسطوانة فهو : (.....)</p>
	<p>إذا كان المجرى محفورا داخل ثقب فهو : (.....)</p>

(2) طريقة رسم اللولب :
2-1 : البرغي

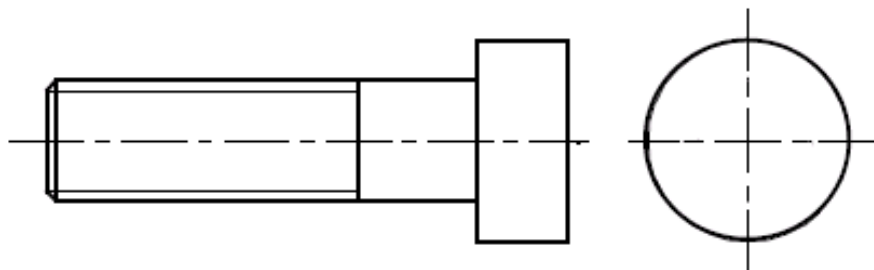


الرسم الحقيقي للبرغي

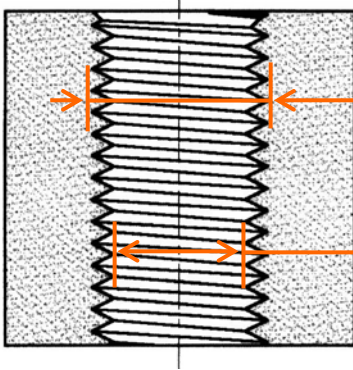


..... : D
..... : d
..... : X

الرسم المقنن للبرغي مع ترقيم اللولب

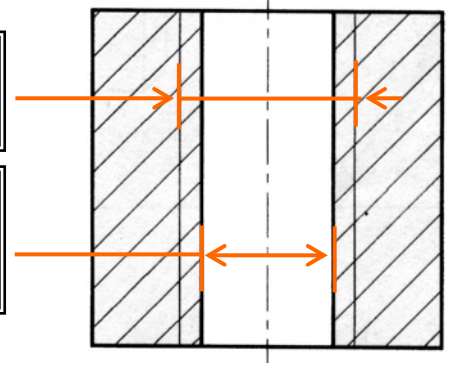


ثقب نافذ



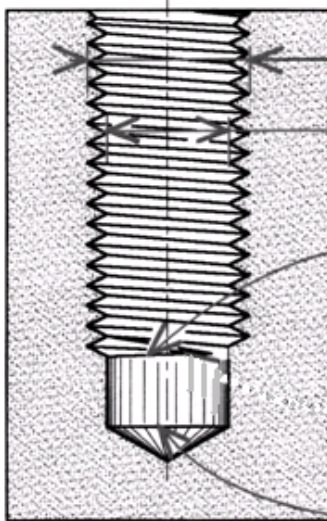
قطر اللولب الداخلي ($\varnothing D$)

قطر الثقب ($\varnothing \approx 0,8 D$)



ثقب غير نافذ

رسم حقيقي



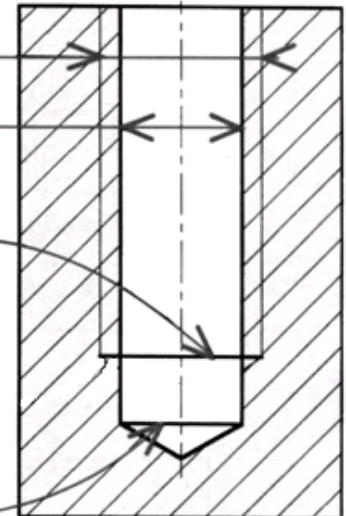
قطر اللولب
خط رقيق

قطر الثقب ($\varnothing \approx 0,8 D$)
خط سميك

نهاية اللولب الداخلي
خط سميك

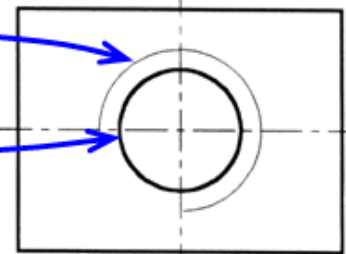
أثار المنقاب (120)
(قبل اللولب)

رسم مقنن



.....
3/4 دائرة بخط رقيق

قطر الثقب = ($\varnothing \approx 0,8 D$)
دائرة بخط سميك



خطوط التخديش تتجاوز قطر اللولب الداخلي و تقف على الخط السميك لقطر الثقب