



السنة الدراسية: 2021/2020

المستوى: 9 أساسي

علوم الحياة والأرض

فرض مراقبة عدد 2

المدرسة الإعدادية الإمتياز منبين

الأساتذة: المحيي كبيس

الإسم..... اللقب..... القسم..... الرقم.....

### التمرين 1: (4 ن)

1/ ضع علامة X أمام الإجابة الصحيحة.  
أ/ الاملاح المعدنية.

- تهضم كيميائياً فقط.	- تهضم كيميائياً و ميكانيكياً.	- يتم امتصاصها في الأمعاء الدقيقة.	- يتم امتصاصها في الأمعاء الغليظة.
-----------------------	--------------------------------	------------------------------------	------------------------------------

ب/ - يتدفق الدم متقطعاً و بقوة في مستوى:

- الشرايين.	- الأوردة الرئوية.	- الوريدان الأجوفان.	- الشعيرات الدموية.
-------------	--------------------	----------------------	---------------------

ج/ يرتبط الشريان الأيهر ب:

- الأئينة اليمنى.	- الأئينة اليسرى.	- البطين الأيمن.	- البطين الأيسر.
-------------------	-------------------	------------------	------------------

د/ الأتزيومات هي:

- حصارات هاضمة	- فضلات خلوية سائلة.	- مغذيات خلوية عضوية.	بروتينات محفزة للتفاعلات الكيميائية الحياتية.
----------------	----------------------	-----------------------	---

2/ حدد المصطلح الذي يتناسب مع كل جملة من الجمل التالية وذلك بإتمام الجدول التالي.

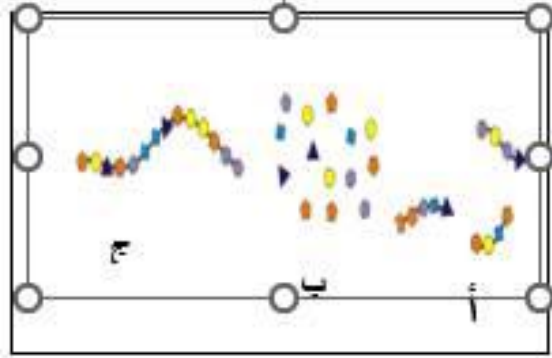
المصطلح	الجملة
.....	الوحدة التركيبية للنسأ
.....	تجويف يضخ الدم نحو الأعضاء
.....	وعاء ناقل للأحماض والكحول الدهنية
.....	جدارها رقيق و غير قابل لتمطط



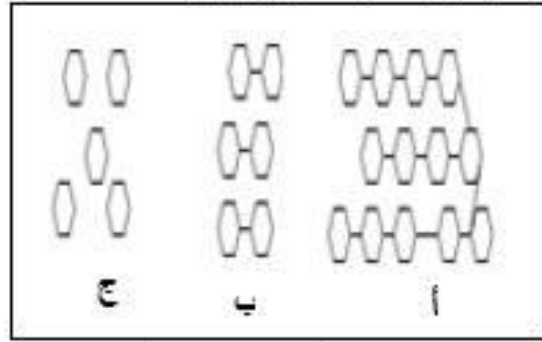


## التمرين 2 : ( 6 ن

تخضع الأغذية المركبة إلى عدة تحولات كيميائية داخل الأنبوب الهضمي. الوثائق التالية مراحل هضم نوعان من الأغذية غير مرتبة.



الغذاء 2



الغذاء 1

1/ رتب مراحل هضم كل غذاء حسب تسلسلها الزمني.

\* الغذاء 1.....

\* الغذاء 2.....

2/ اتم الجدول التالي بما يناسب.

الغذاء 2	الغذاء 1	الأغذية المركبة
.....	.....	العضو الذي يبدأ فيه الهضم
.....	.....	العضو الذي ينتهي فيه الهضم
.....	.....	العصارات المتدخلة في الهضم
..... وهو العنصر.....	..... وهو العنصر.....	النتيجة النهائية للهضم

3/ قامت فاطمة بتحليل مخبري للدم الخارج من الأمعاء الدقيقة قبل وبعد فترة من الإفطار وهذه بعض النتائج:

العناصر الغذائية	العنصر ج من الغذاء 1	العنصر أ من الغذاء 1	العنصر أ من الغذاء 2
قبل الإفطار	1ع/ل	70ع/ل	1.5ع/ل
بعد الإفطار	2.5ع/ل	110ع/ل	1.5ع/ل

أ) قارن نسبة العنصر ج من الغذاء 1 والعنصر أ من الغذاء 2 في الدم قبل وبعد الإفطار، ماذا تستنتج المقارنة.....

الاستنتاج.....

ج) فسّر عدم اختلاف نسبة الكحول في الدم قبل وبعد الإفطار.....

.....

.....

.....

.....





### التمرين 3 : ( 4 ن )

يتم تبسيط الأغذية المركبة على طول الأنبوب الهضمي، تمثل الوثيقة 1 رسماً مبسطاً للأنبوب الهضمي عند الإنسان

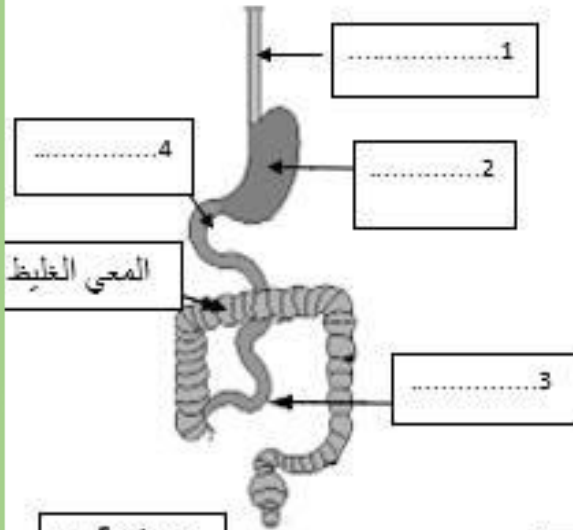
1/ اتمم البيانات مباشرة على الوثيقة.

تلعب الأعضاء 2 و 3 دورين أساسيين في عملية الهضم، وضح بإيجاز دور كل منهما.

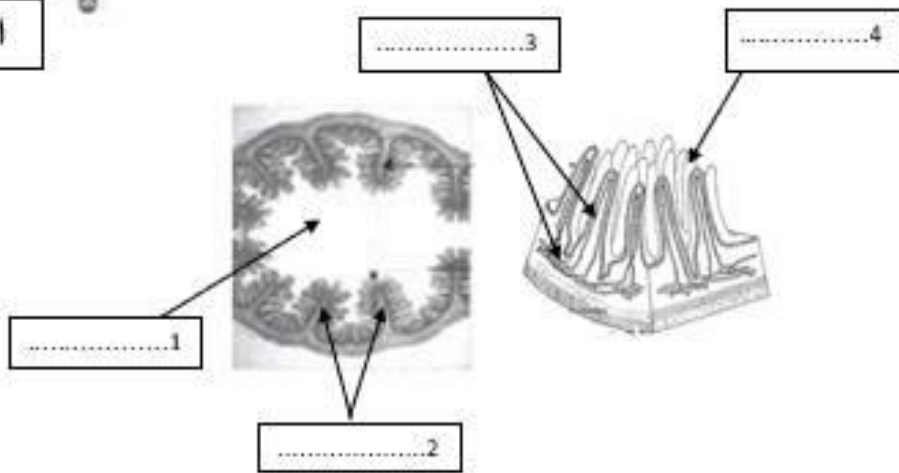
العضو 2.....

العضو 3.....

2/ تمثل الوثيقة عدد 2 بنية المعي الدقيق .



الوثيقة 1



الوثيقة 2

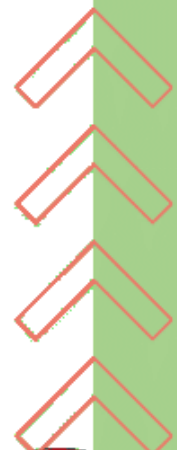
أ- اتمم البيانات مباشرة على الوثيقة.

ب - استخرج بالاعتماد على الوثيقة ثلاث خصائص للأمعاء الدقيقة مبيّنا أهميتها في الامتصاص.

.....

.....

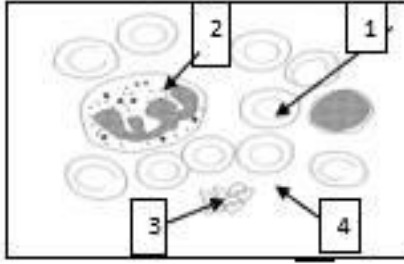
.....





## التمرين 4 : (6 ن)

I / الدم سائل احمر اللون ،ينقل بين أعضاء الجسم داخل أوعية دموية،تمثل الوثيقة 3 رسم توضيحي لسحب دموية. للفصل بين مكونات الدم نتركه يترسب لمدة زمنية.



الوثيقة 3

1/ اسم مكونات الدم إليها أعلاه بالأرقام .

1 ..... 2 .....  
3 ..... 4 .....

2/ بين لماذا الدم احمر اللون.

.....  
.....

3/ حدد وظيفة العنصر عدد 4.

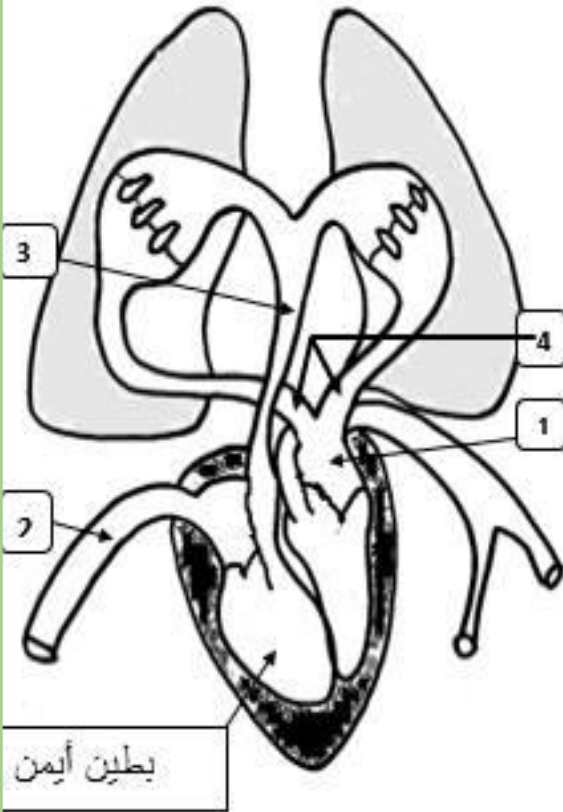
.....  
.....

II / يوضح القلب الدم بين أعضاء الجسم تمثل الوثيقة 4 مقطع طولي للقلب.

1/ اتمم البيانات المشار إليها بأرقام.

1 ..... 2 .....  
3 ..... 4 .....

2/ اتمم جدول المقارنة بين الأوعية 3 و4 من حيث الخصائص والوظائف.



الوثيقة 4

الأوعية	ضغط الدم داخلها	جدارها	نوع الدم داخلها
3	.....	.....	.....
4	.....	.....	.....

3/ جسم يساهم مسار الدم بين القلب والرئتين مستعملا اللون الأحمر للدم الغني بالأكسجين واللون الأزرق للدم الغني ببتاني أكسيد الكربون.



# مرحبا بكم علي منصة مراجعة



**COLLEGE.MOURAJAA.COM**



**NEWS.MOURAJAA.COM**

