

الاسم : ..... اللقب : ..... الرقم : ..... القسم : 8 أساسي .....

**هام :** \* قبل الشروع في الإجابة أحرص على قراءة الاختبار كاملا \* يمنع تبادل الأدوات \* أحرص على استغلال كامل الوقت  
**التمرين الأول :**  
أذكر عناصر الترفيع.

..... - ..... - .....  
..... -

**التمرين الثاني :**

أجب بنعم أو لا.

- يُرسم المسقط الرأسي و اليساري و العلوي على نفس الخط الأفقي.

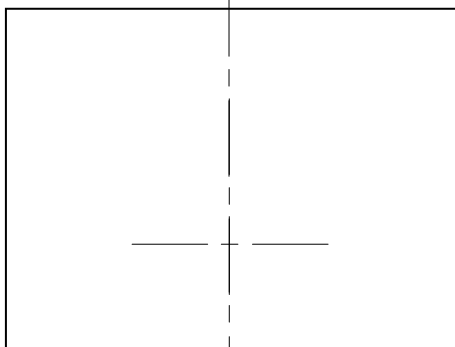
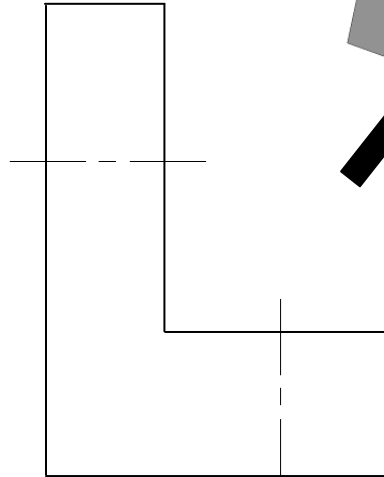
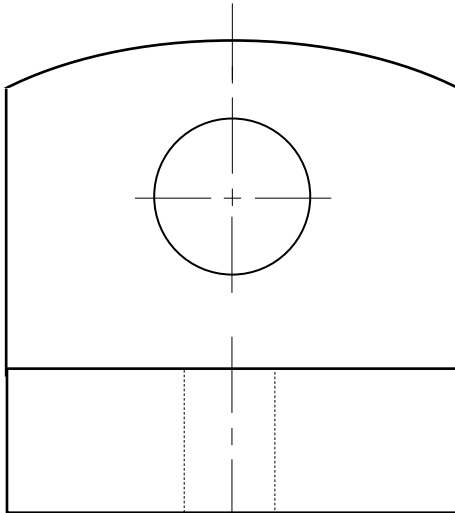
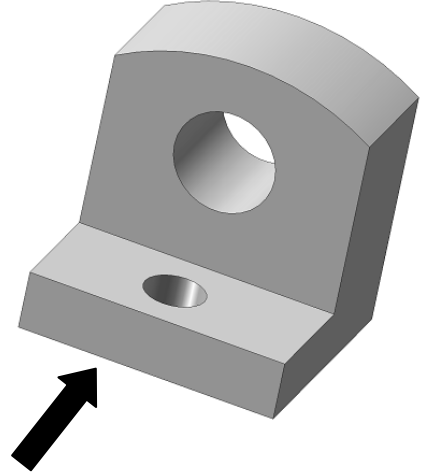
- يمكن أن تُرسم الأشكال الموشورية باعتماد ثلاثة مساقط لإبراز جزئياتها و قياساتها.

- نسمي المساقط حسب مواقعها.

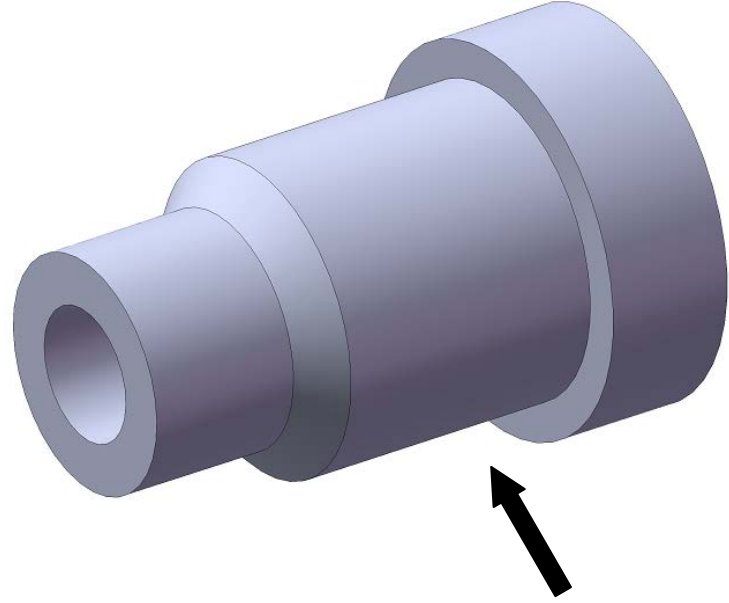
- يستعمل الخط الرقيق المتقطع لرسم المحاور.


**التمرين الثالث :**

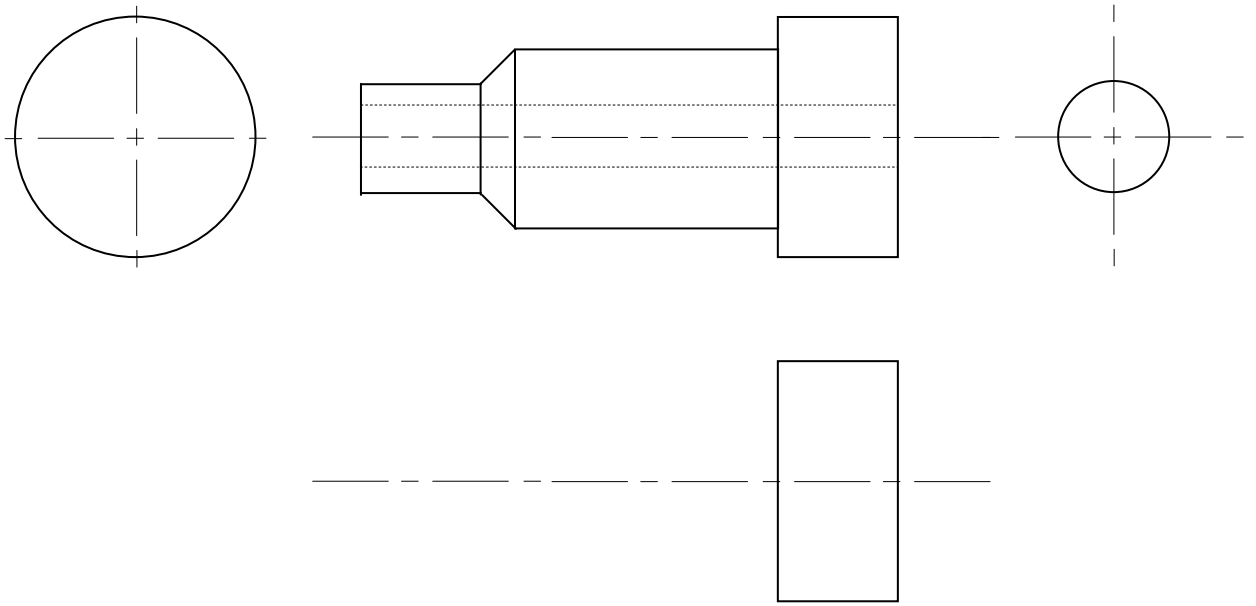
أكمل رسم المسقط اليساري و العلوي للقطعة التالية:



التمرين الرابع:  
أكمل رسم المسقط اليميني و اليساري و العلوي للقطعة التالية:



/6.5



حظ سعيد

