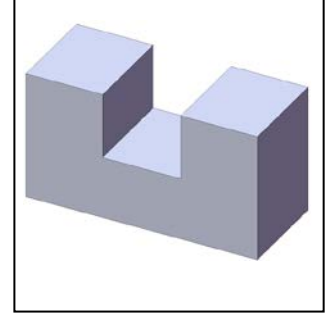
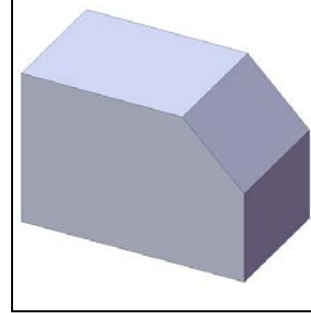
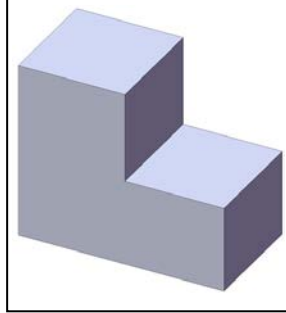
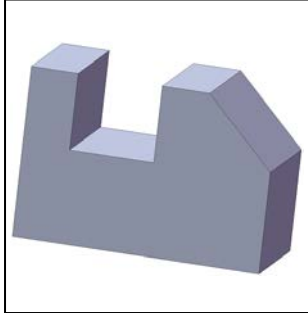


الاسم : اللقب : الرقم : القسم : 7 أساسي

هام : قبل الشروع في الإجابة أحرص على قراءة الإختبار كاملا * يمنع تبادل الأدوات * احرص على استغلال كامل الوقت.**التمرين الأول :**

أ- أذكر تحت كل رسم للقطع التالية العملية (أو العمليات) التقنيّة المنجزة.

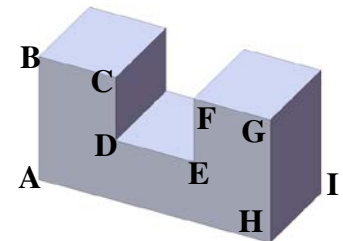
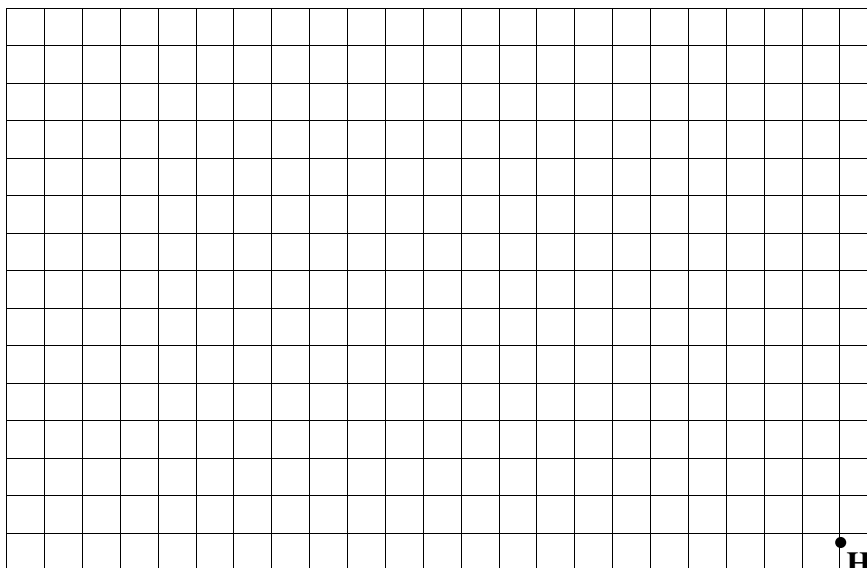
**التمرين الثاني :**

أضع علامة (X) في المكان المناسب:

السؤال	نعم	لا
لإنجاز رسم ثلاثي الأبعاد لقطعة نبدأ برسم الوجه الجانبي.		
يوجد 5 إتجاهات نظر ممكنة لإنجاز رسم ثلاثي الأبعاد .		
ترسم الخطوط المائلة بطول أقل من طولها الحقيقي.		
عامل الإستهراب K هو عدد نضربه في الأبعاد الحقيقية للأضلاع للحصول على قياسات الخطوط المائلة في الرسم الثلاثي الأبعاد.		

التمرين الثالث :

أنجز داخل الشبكة رسم ثلاثي الأبعاد للقطعة التالية :

* زاوية الإستهراب 45° * عامل الإستهراب $K=0.5$

* الوجه الأمامي ABCDEFGH

* اتجاه النظر : اليسار العلوي

* مع العلم أن :

80 مم = AH

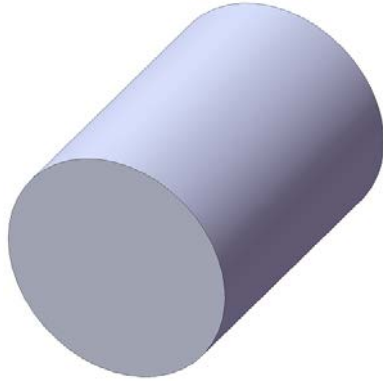
50 مم = AB

30 مم = DI

30 مم = HI



التمرين الرابع:
أنجز داخل الشبكة رسم ثلاثي الأبعاد للإسطوانة التالية :



* مع العلم أن :

طول الإسطوانة = 70 مم

قطر الإسطوانة = 60 مم

* زاوية الإستهراب 45°

* عامل الإستهراب $K = 0.5$

* الوجه الأمامي: وجه الإسطوانة



* اتجاه النظر : اليمين العلوي

