



كريمة الظاهري

الفرض التآلفي عدد 1
في علوم الحياة والأرض

ثامنة أساسي

2024/2023

الجزء الأول: 12ن

التّمرين الأول:

أحيطُ الجواب الصّحيح من بين الاقتراحات من كلّ وضعيّة.

1- أثناء معالجة الورقة بماء اليود نغلي الورقة في الكحول لـ: 3-نشأ يتفاعل مع ماء اليود فيعطي مركبا لونه:

*لقتل الخلايا. *برتقالي.

*لنزرع اليخضور. *أزرق بنفسجي.

2- الكائن ذاتي التغذية هو من: 4- التربة المحروقة تفتقر الى:

*يصنع بمفرده المواد العضويّة. *المواد المعدنيّة.

*يجدُ المواد العضويّة جاهزة في غذائه. *المواد العضويّة.

التّمرين الثاني:

أكمل الفراغات بما يُناسبُ من المصطلحات التّالية:

النّسغ الجاهز - النّسغ الخام - الخشبيّة - اللّحائيّة - النّشا - يخرن - الأملاح المعدنيّة - التّركيب الضّوئي

-يتكوّن..... اثر ظاهرة الامتصاص و يتكوّن من الماء و.....

ويتنقلُ عبر أوعية ناقلة تُدعى الأوعية.....

-في مستوى الأوراق يتمُّ صنع..... عن طريق ظاهرة.....

والذي يتحوّل الى سكريّات فيمتزجُ بالماء والأملاح المعدنيّة ونُسَمي هذا الخليط ب.....

..... الذي ينتقلُ من الورقة الى كامل أنحاء التّبتة عبر الأوعية.....

ليُغذي التّبتة و..... الباقي منه في أعضاء التّخزين.

فضاء التّفوق في علوم الحياة و الأرض

1





التمرين الثالث:

لمعرفة حاجيات النبتة نزرع نباتات ذرة فتيّة في كلّ مرّة في وسط مُغذٍّ مُختلف: { نموّ عادي - نموّ جيّد - نموّ بطيئ مع اصفرار الأوراق } و علّل اجابتك في كلّ مرّة.

الوسط	ماء مُقَطَّر	رشاحة تربة محروقة	رشاحة تربة مغسولة بالماء المقطّر	محلول كنوب كاملا NPK
النتيجة
التعليل

فضاء التّفوّق في علوم الحياة و الأرض

2

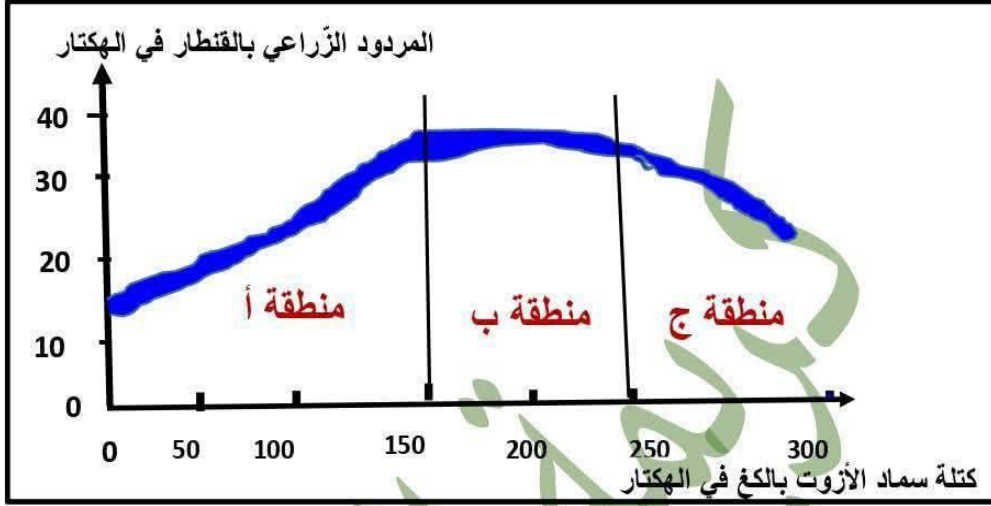




برء الثاني: 8ن

التمرين الأول:

يُمثل الرّسم المُوالي مُنحني بياني لتأثير كُتلة السّماذ الأزوتية على المردود الزراعي لنبتة الدُّرة:



1-حلّ المُنحني البياني وسمّ كل منطقة:

المنطقة أ:

المنطقة ب:

المنطقة ج:

2-أراد الفلاح تحسين إنتاجه الزراعي للدُّرة بماذا تتصحّحه مع تفسير اقتراحك.

فضاء التّفوّق في علوم الحياة و الأرض

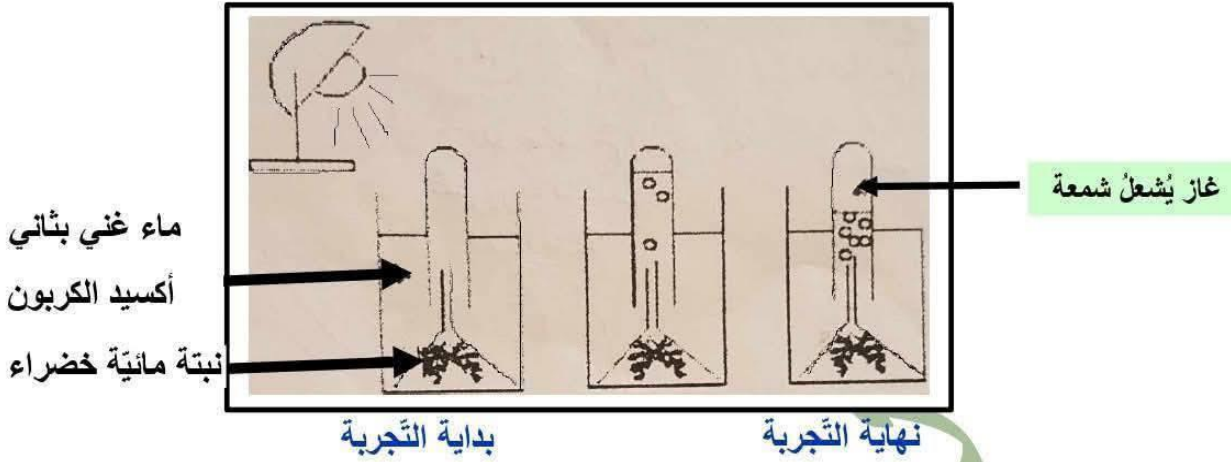
3





تجربة الثانية:

لتبيّن التبادلات الغازية التي تقوم بها النباتات الخضراء نقوم بالتجربة التالية:



1- تعرّف الى الغاز الذي ظهر في نهاية التجربة.

2- استنتج نوع التبادلات الغازية التي تمت أثناء التجربة.

لمعرفة شروط هذا النوع من التبادلات الغازية نقوم بالتجارب التالية.

التجارب	1	2	3
النتيجة	عدم ظهور الغاز الذي يُشعل الشمعة.	عدم ظهور الغاز الذي يُشعل الشمعة.	عدم ظهور الغاز الذي يُشعل الشمعة.
الاستنتاج			

فضاء التفوق في علوم الحياة و الأرض





3- أكمل الاستنتاجات لمعرفة شروط هذا النوع من التبادلات الغازية.

4- بيّن علاقة التركيب الضوئي بهذا النوع من التبادلات.

.....
.....
.....
.....

في التجربة 2 لم يظهر غاز الأكسجين لكن لاحظنا ارتفاع طفيف في نسبة غاز آخر في الماء الذي وضعنا فيه النبتة المائية.

5- تعرّف الى هذا الغاز علما أنه يُعكّر ماء الجير.

.....

6- تعرّف الى نوع هذا التبادل الغازي وفيما يتمثل؟ ومتى يتم؟

.....
.....
.....
.....

حظًا موفقًا

فضاء التفوق في علوم الحياة و الأرض



مرحبا بكم علي منصة مراجعة



COLLEGE.MOURAJAA.COM



NEWS.MOURAJAA.COM

