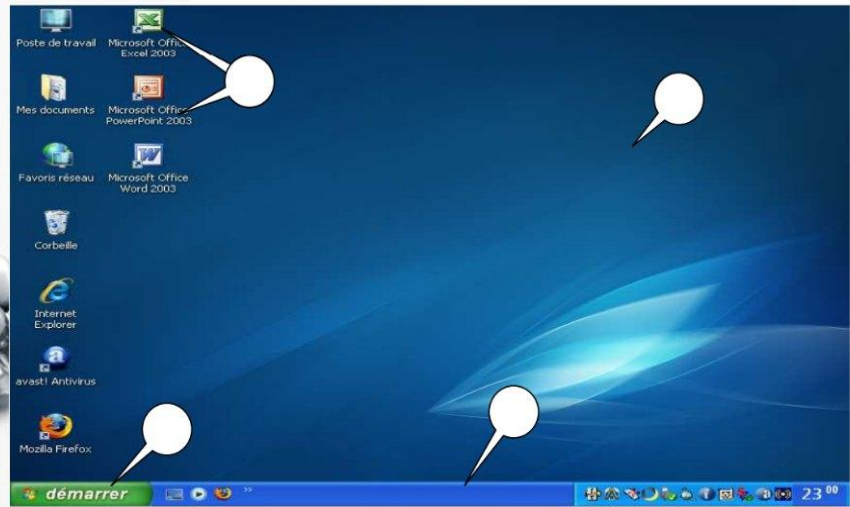


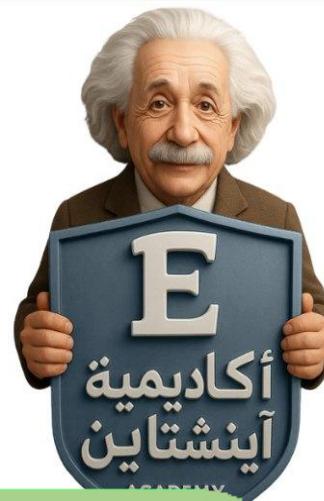


Exercice N°3 : (2 points)

Mettre dans chaque bulle le numéro convenable de chaque objet du l'ordinateur :



N°	Description
1	Les icônes
2	Le bouton démarrer
3	la barre des taches
4	Une image de l'arrière plan

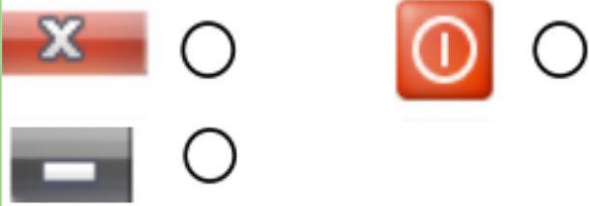




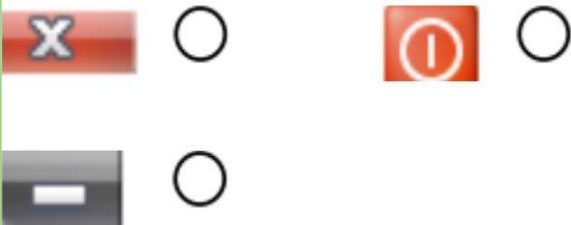
Exercice N°4 : (1,5 points)

Mettre une croix devant

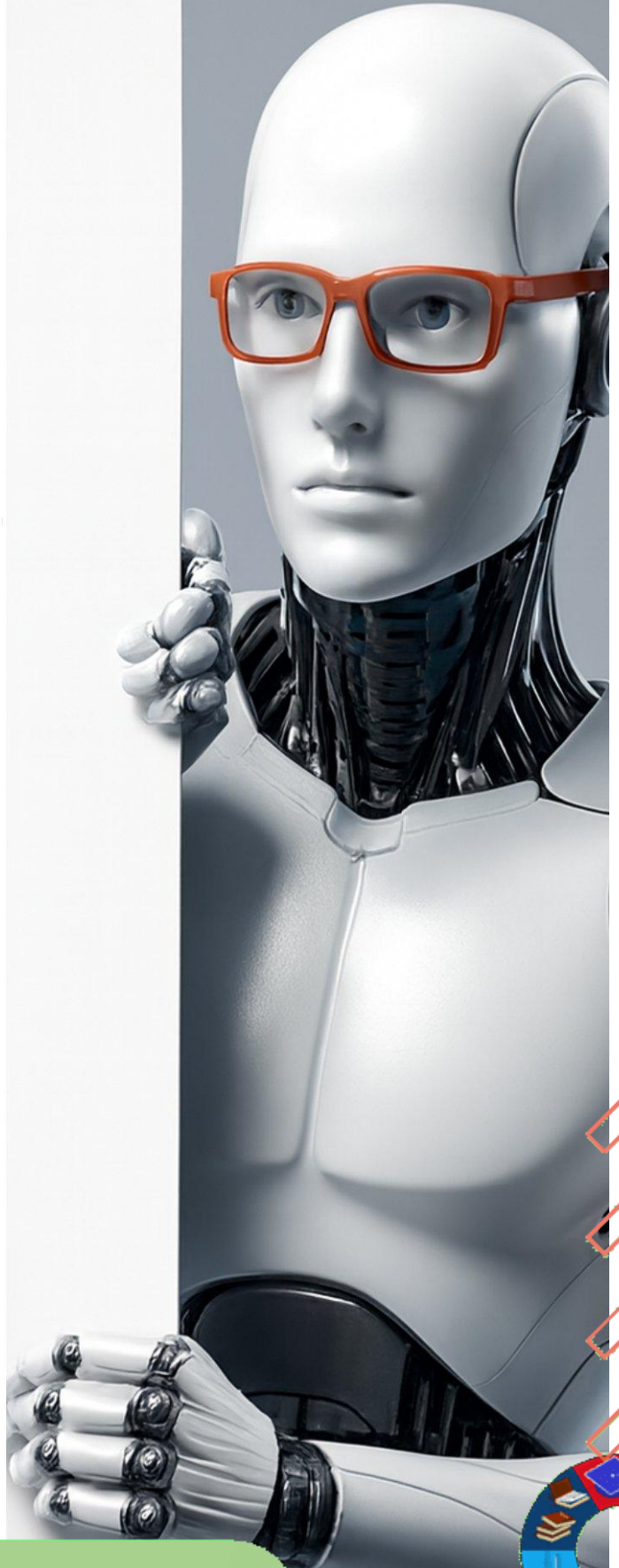
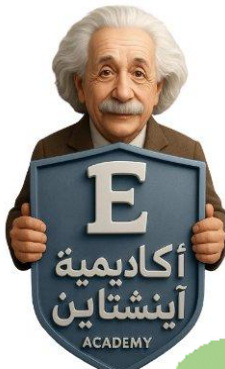
- ❖ Pour fermer l'ordinateur
clique sur le bouton :



- ❖ Pour réduire une fenêtre,
on clique sur le bouton :



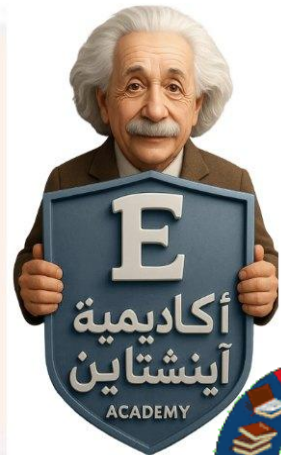
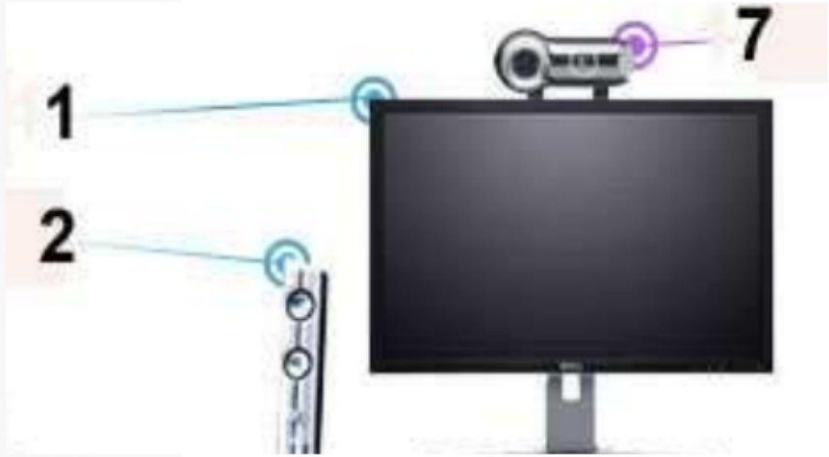
- ❖ Pour fermer une fenetre,
on clique sur le bouton :





Exercice N°1 : (3,5 points)

Nommer les composants de cet ordinateur:





- 1 -
- 2 -
- 3 -
- 4 -
- 5 -
- 6 -
- 7 -

Exercice N°2 : (1,5 points)

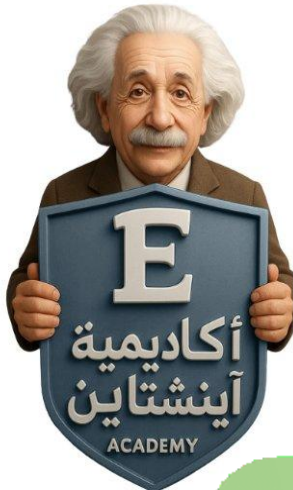
Compléter ce paragraphe par
des mots de la liste suivante :

périphériques - automatique-
des programmes - manuelle

L'ordinateur est une machine.....

commandée par.....

L'ordinateur se compose de plusieurs
.....qui sont indispensables
pour son fonctionnement.

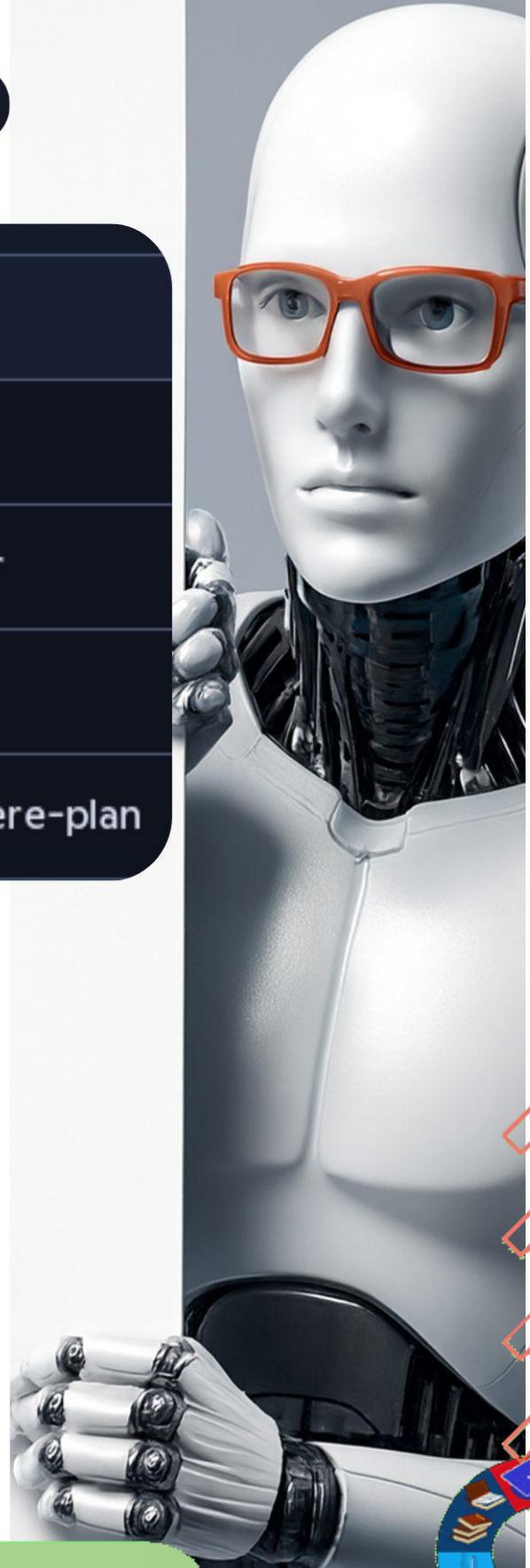
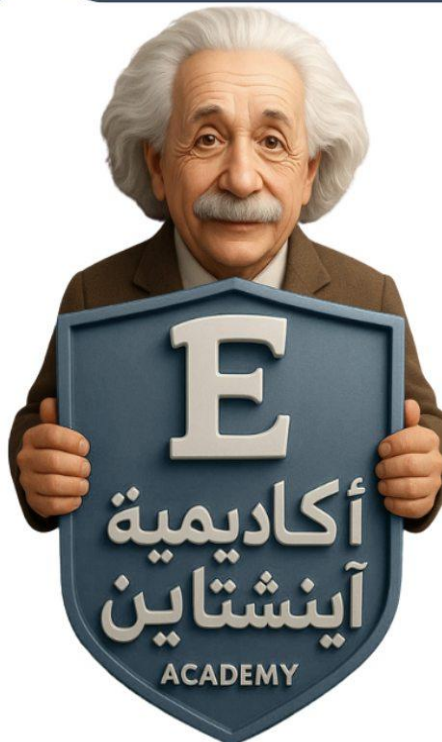




voici la correction

exercice N°3 (2 points) :

Numéro	Objet identifié
1	Les icônes
2	Le bouton démarrer
3	La barre des tâches
4	Une image de l'arrière-plan





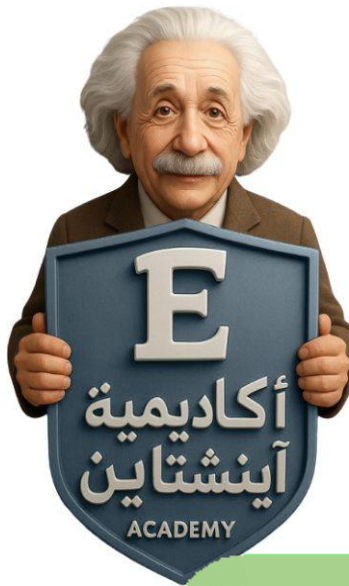
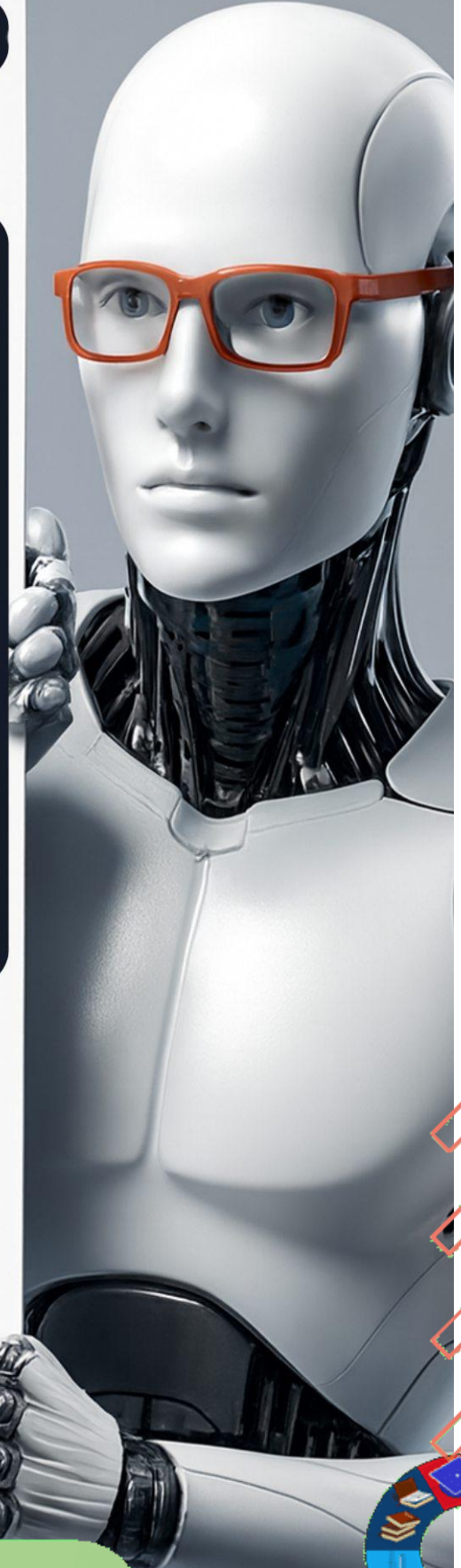
voici la correction

□ Exercice N°1 : Nommer les composants

de cet ordinateur (3,5 points)

Réponses :

1. Écran (ou moniteur)
2. Webcam
3. Unité centrale (ou tour / boîtier)
4. Imprimante
5. Clavier
6. Souris
7. Haut-parleurs (ou enceintes)





Exercice N°5 : (1,5 points)

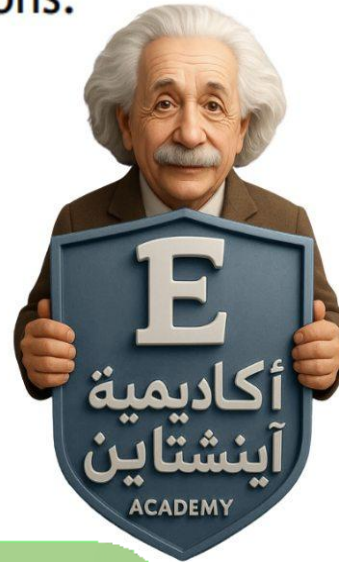
Compléter ce paragraphe par
les mots de cette liste :

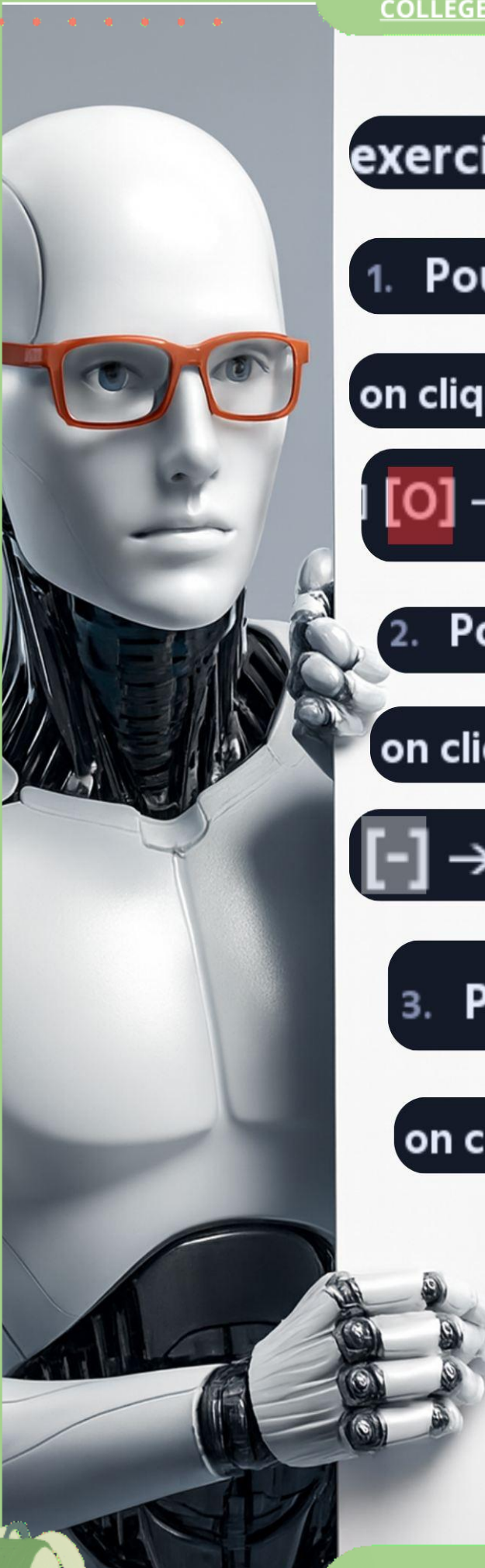
**supports de stockages
d'entrée - de sortie**

Les périphériques sont
capables d'envoyer des informations à
l'ordinateur.

Les périphériques.....
de sortir l'information à partir
l'ordinateur. permettent

les.....permettent l'enregistrement
des informations.





exercice N°4 (1,5 points) :

1. Pour fermer l'ordinateur,

on clique sur le bouton :

[O] → Le bouton "Arrêter"

2. Pour réduire une fenêtre

on clique sur le bouton :

[-] → Le bouton tiret

3. Pour fermer une fenêtre,

on clique sur le bouton :

[X] → Le bouton croix





voici la correction

exercice N°5 (1,5 points) :

Texte corrigé :

- Les périphériques **d'entrée** sont capables d'envoyer des informations à l'ordinateur.
- Les périphériques **de sortie** permettent de sortir l'information à partir de l'ordinateur.
- Les **supports de stockage** permettent l'enregistrement des informations.



مرحبا بكم علي منصة مراجعة



COLLEGE.MOURAJAA.COM



NEWS.MOURAJAA.COM

