



اصلاح الفرض التأليفي

كريمة الظاهري

فرض تأليفي عدد 3

سابعة أساسي

في علوم الحياة والأرض

الجزء الأول:

التمرين الأول:

أتمم فراغات الفقرة التالية بما يناسبها من مصطلحات داخل الاطار {احذر الكلمات الدخيلة}.

المُتعضّي - الأعضاء - الثمرة - الوحدة - احادي الخلية - السيتوبلازم - متعدد الخلايا - أنسجة -
الثمرّة - المجهرية - براميسيوم.

تعتبر الخلية **الوحدة** التركيبية والوظيفية للكائنات الحية , فتتجمع الخلايا لتكون **أنسجة** ..

التي تكون بدورها **الأعضاء** .. داخل الجسم الذي يُسمى **المتعضّي**

يختلف عدد الخلايا عند الكائنات الحية فهي واحدة عند **احادي الخلية** , واكثر من واحدة عند

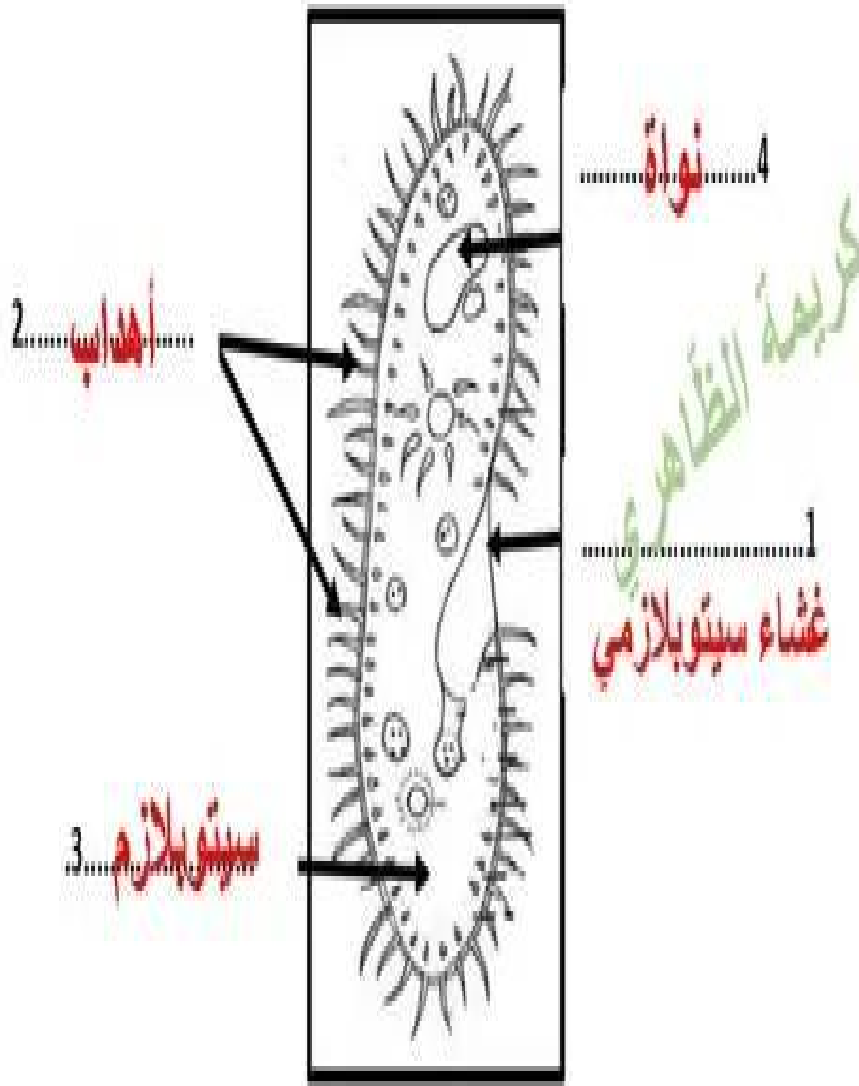
متعدد الخلايا





التَّمرين الثالث:

1- عند فحص فُطرَة من منقوع الثَّنِّ بواسطة المجهر نشاهد كائنات حَيَّة دَفِيقَةً من أهمها الكائن الذي يمثله الرِّسْم الموالِي.



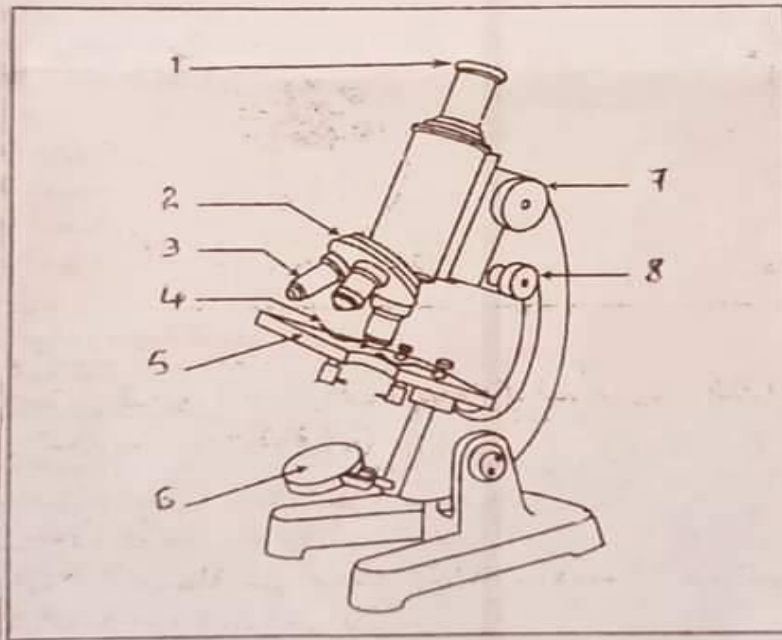
العنوان: رسم توضيحي للبراميسيوم





- (9) يتكون النسيج من :
أ- مجموعة خلايا متشابهة تؤدي نفس الوظيفة.
ب- مجموعة خلايا مختلفة ولكنها تؤدي نفس الوظيفة.
ج- مجموعة خلايا متشابهة ولكنها ذات وظائف مختلفة.
- (10) المجهر الضوئي هو :
أ- جهاز يكرر الأجسام التي لا يمكن مشاهدتها بالعين المجردة.
ب- جهاز يصغر خيال الأجسام التي لا يمكن مشاهدتها بالعين المجردة.
ج- جهاز يكرر خيال الأجسام التي لا يمكن مشاهدتها بالعين المجردة.
د- جهاز يكرر الأجسام الكائنات الدقيقة.
- (11) مشاهدة مجهرية لحرشفة البصل :
أ- تبرز نسيجاً متكوناً من عدة خلايا متلاصقة ومستطيلة الشكل.
ب- تتكون من مجموعة خلايا لها نفس البنية.
ج- تبرز نسيجاً متكوناً من عدة خلايا مبعثرة وكروية الشكل.
- (12) مشاهدة مجهرية لسحبة دموية ملونة :
أ- تبرز نسيجاً متكوناً من عدة خلايا متلاصقة ومستطيلة الشكل.
ب- تتكون من عدة خلايا كروية الشكل.
ج- تتكون من عدة خلايا مستطيلة الشكل.

تهرين عدد 2 : (2 ن)
ضع البيانات مكان الأرقام





6) في آخر مرحلة من حياتها تعطي هذه النبتة بذورا لها الشكل التالي (٥,٥)



أ) أنكر الشعبة التي تنتمي إليها هذه النبتة.

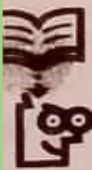
ب) أنكر اللون الذي تنتمي إليه هذه النبتة.

7) باعتماد شكل حافة النصل. أنكر نوع الورقة (٥,٥)

8) باعتماد توضع العروق داخل النصل. أنكر نوع الورقة (٥,٥)

9) أنكر نوع وخصائص الجذور لهذه النبتة (٥,٥)

10) أنكر نوع خصائص الساق لهذه النبتة. (٥,٥)



عملا موفقا





امتحان الإعدادية أسد ابن الفرات بالكرام
العربي

فرض تاليفي عند 3

المادة : علوم الحياة والبيئة

الاستاذة : ريم الخطوب

الاسم و اللقب:
الرقم:

تشرّيت عدد 1 : (6 ن)

اختر الجواب او الأجوبة الصحيحة من بين المقترحات التالية

- (1) البرامسيوم هو :
أ- كائن مرني وحيد الخلية
ب- كائن مرني متعدد الخلايا
ج- كائن دقيق وحيد الخلية
د- كائن دقيق متعدد الخلايا
- (2) عفن الخبز هو :
أ- كائن مرني وحيد الخلية
ب- كائن مرني متعدد الخلايا
ج- كائن دقيق وحيد الخلية
د- كائن دقيق متعدد الخلايا
- (3) خميرة الخبز هي :
أ- كائن مرني وحيد الخلية
ب- كائن مرني متعدد الخلايا
ج- كائن دقيق وحيد الخلية
د- كائن دقيق متعدد الخلايا
- (4) العضو هو :
أ- مجموعة خلايا
ب- مجموعة أنسجة
ج- مجموعة أعضاء
د- مجموعة أجهزة
- (5) الخلية هي :
أ- وحدة تركيبية ووظيفية للكائنات الحية
ب- وحدة تركيبية فقط
ج- وظيفية للكائنات الحية فقط
- (6) بكتيريا الياغوت :
أ- بكتيريا مستطيلة و عصوية الشكل تسمى عصيات اللبن.
ب- بكتيريا كروية الشكل تسمى المكورات السبحية.
ج- بكتيريا لولبية الشكل.
- (7) الفيروسات هي :
أ- كائنات لا تتجلى مظاهر الحياة فيها إلا داخل أجسام الكائنات الحية الأخرى.
ب- يمكن مشاهدتها إلا بالمجهر الضوئي.
ج- لا يمكن مشاهدتها إلا بالمجهر الالكتروني.
- (8) المتعضي هو :
أ- مجموعة خلايا.
ب- مجموعة أنسجة.
ج- مجموعة أعضاء.
د- مجموعة أجهزة.





ضع بيانات الوثيقة

حدد في الجدول التالي الاختلافات بين الخليتين و استنتج نوع كل واحدة (حيوانية أو نباتية)

2	1	
.....	الخصائص
.....	
.....	
.....	
.....	نوع الخلية

تمرين عدد2 (3نقطة)

ضع العبارات المتحصل عليها من خلال التعريفات في الشبكات المجتبة

↓*

				ل	ا	1
						2
ق	ا	ل	ع	م		3
				ل	ا	4

1-تزرع في التربة للحصول على نبات جديد

2-تتكون من نصل و علق

4-تحتوي على البذور

يوافق العمود * عضو من النبتة، اذكره وحدد أنواعه

.....

.....

عمل طيبا





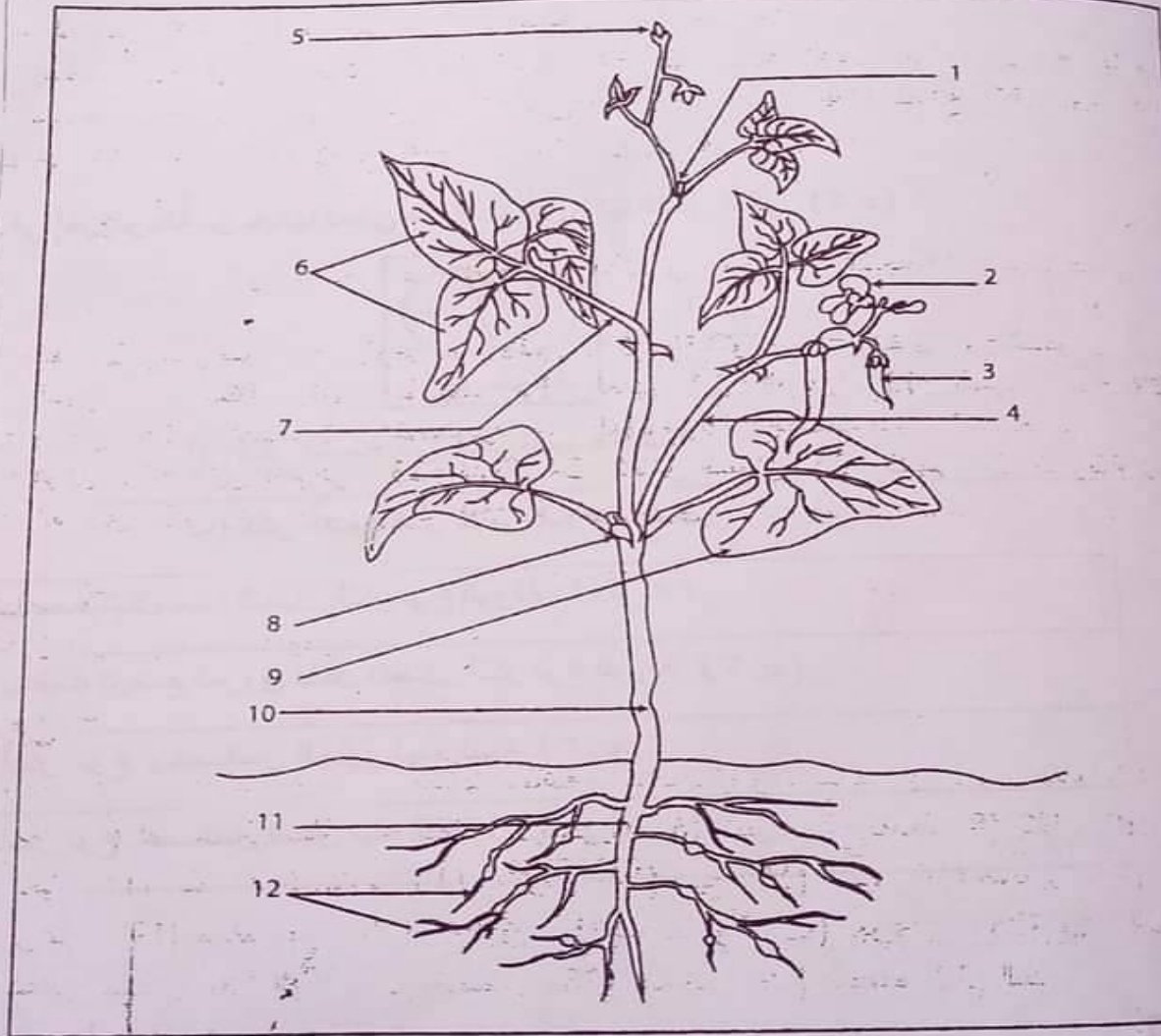
تمرين عدد 3 : (5,5 ن)

أكمل الفقرة التالية بما يناسب من المفردات :

- تعتبر الخلية التركيبية والوظيفة للكائنات الحية. فتتجمع الخلايا لتكون و لما مجموعة من فتكون عضوا. والكائن الحي يتركب من مجموعة..... تؤدي وظائف مختلفة مثال
- قد تكون الخلية الواحدة كائنا حيا يسمى..... مثال..... اما الكائن الحي الذي يتكون من خلايا عديدة فيسمى مثال..... وتتعدد لشكال الخلايا حسب..... التي تقوم بها.

تمرين عدد 4 : (6,5 ن)

- (1) تعرف إلى هذه النبتة وأعط عنوانا للرسم. (5,5)
- (2) لكتب البيانات المناسبة مكان الأرقام في الرسم. (3)



- (5,5) ما يتكون الجهاز الخضري للنبتة المرسومة ؟
- من كم ورقة يتكون هذا الجهاز المرسوم ؟ (5,5)
- أنتكون كل ورقة ؟ (5,5)





الإسم :	اللقب :	فرض كتابي عدد 3 في علم الحياة و الأرض للصفحة المنهجية أستاذي	مدرسة الإعدادية الهادي والي الحماصت الأمستة : ريم + سميرة عنهلة 2009/2008
الرقم :	القسم :		

تمرين عدد 1 : (01)

1) أتمم بيانات الرسم مكان الأرقام (0.75 ن)



2) لدراسة خصائص هذه النبتة أربط كل عضو بالصفة المناسبة له : (02)

بصلية	درائية	متنصبة	وتدية	ليفية	انجارية	كثيفة	متوازية	ريشية	مركبة	ممتدة	كاملة
الساق			الجذور			عروق الورقة			الأوراق		

3) بينما كان مامي يتجول في الحديقة شد انتباهه زهرة نبتة تتكون من عناصر مختلفة . للتعرف على هذه العطرص
أتمم الجدول التالي (1.25)

العطرص	تعريفه	وظائفه
كلس	الوقاية
.....	مجموعة بتلات
.....	عضو مركزي يحتوي على بويضات

تمرين عدد 2 : (02)

1) صف الفنبات المعجمة في اللوحة التالية إلى نباتات مغطاة البذور و نباتات عارية البذور في الجدول التالي : (1ن)



أمثلة	تصنيف الفنبات
.....	مغطاة البذور
.....	عارية البذور

2) استخرج خاصية كل مجموعة من النباتات : (1ن)

نباتات مغطاة البذور :
نباتات عارية البذور :

3) تنتمي النباتات التالية على مجموعة الفنبات مغطاة البذور لكنها تختلف في بعض الخصائص : (2ن)

بصل - خروب - فول - لوبيا - نين - برتقال - زيتون - ف - نخيل - ياسمين - ثوم - نعناع - ذرة

صنف هذه الفنبات في الجدول التالي وضع كل مثال في الصنف الذي ينتمي إليه :

الصنف	خصائص الصنف	الأمثلة
أحادية الفلقة
.....





تمرين عدد 3 (7 نقاط)

صنّف الأوراق التالية حسب ما هو مطلوب في الجدول

2	1	الورقة معايير التصنيف
		عدد النصيلات
.....	عدد البراعم الإبطية
.....	عدد الأوراق
.....	نوعها

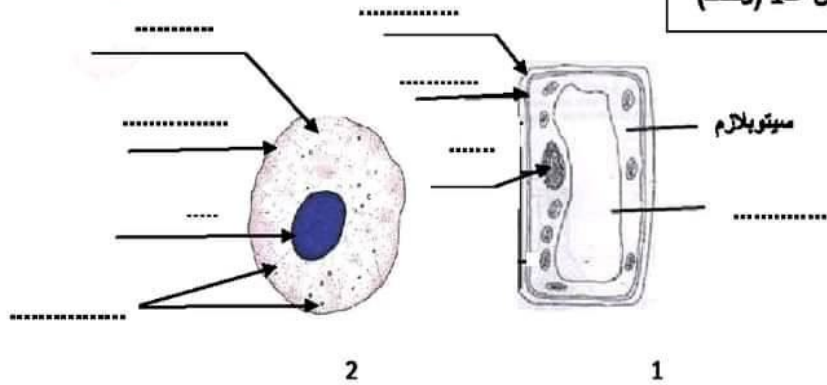
يمكن تصنيف الأوراق بالاعتماد على معايير أخرى، أذكرها في الجدول و صنّف الأوراق بالاعتماد عليها

صنّفها بالاعتماد على المعايير التي ذكرتها

2	1	الورقة المعايير
.....
.....

الجزء الثاني (5 نقاط)

تمرين عدد 1 (5 نقاط)





م 1 الظاهر صفر المروج 3 فرض تكليفي عدد3 الاسم واللقب:.....
الاستاذة: راضية المنفومني علوم الحياة و الأرض القسم: 7 أساسي 4 و 5



الجزء الثاني (10 نقاط)

تمرين عدد1 (3نقاط) أتم فراغت الفقرة التالية بما ينسبها من الألفاظ داخل الإطار (احذر الكلمات الدخيلة)

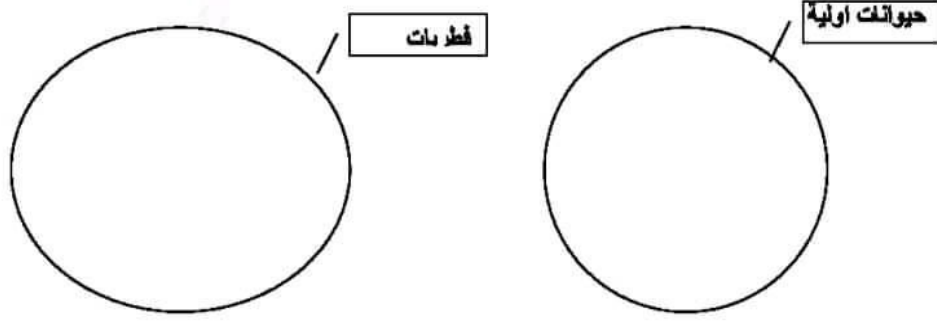
الثمرة-المتعضي-وحيدة-الوحدة-الأعضاء_ أحادي الخلية-أمسجة-أكثر- متعدد الخلايا -السيتوبلازم

تعتبر الخلية التركيبية و الوظيفية للكائنات الحية، فتجتمع الخلايا لتكوّن التي تكون بدورها..... داخل الجسم الذي يسمى
يختلف عدد الخلايا عند الكائنات الحية فهي واحدة عند وأكثر من واحدة عند

تمرين عدد2 (4نقاط) صنف في الجدول الكائنات الحية التالية

الكائن الحي	وحيد الخلية	متعدد الخلايا
الإسبان		
الأميبا		
البصل		
البراميسيوم		
الخميرة		
طن الخبز		

استخرج من بين الكائنات المذكورة الكائنات الدقيقة و صنفها في المجموعات التالية



مرحبا بكم علي منصة مراجعة



COLLEGE.MOURAJAA.COM



NEWS.MOURAJAA.COM

