

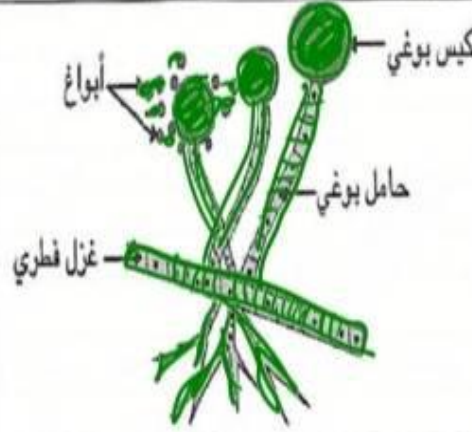
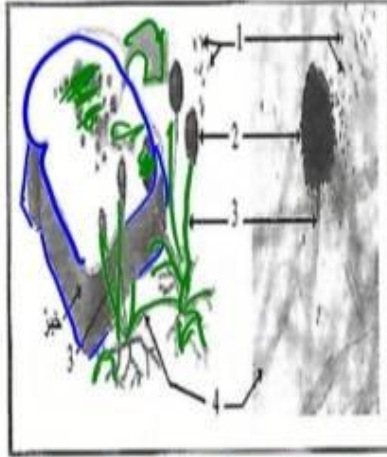


Mr Aymen Salhi  
Education en ligne  
tel:53080851



Classe ; 7e pilote  
Matiere ; sciences  
fb:ETUDE MATH-chbedda

(3) مشاهدة عفن الخبز



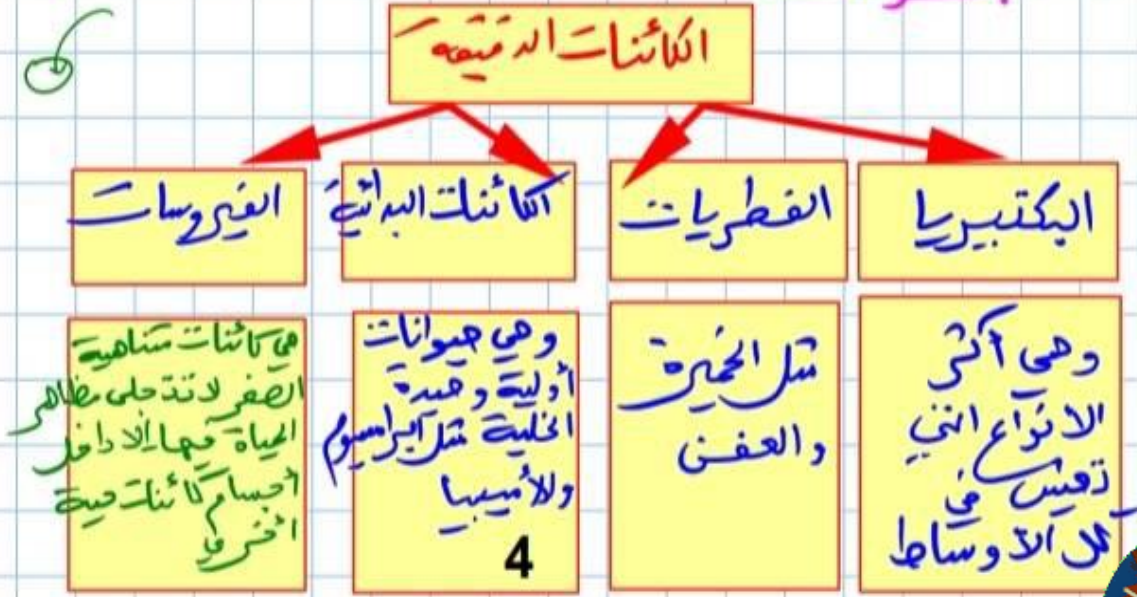
عفن الخبز يتكون من خيوطا متشابكة تحمل في أطرافها أكياسا بوغية تحتوي على أبواغ للتكاثر

- \* أبواغ (1)
- \* كيس بوغي (2)
- \* حامل بوغي (3)
- \* غزل فطري (4)

خلاصة

الكائنات الحية هوائية هوائية يتكون من جزئية واحدة أو من عدة جزئيات متماثلة مثل عفن الخبز

الكائنات الدقيقة متعددة ومتنوعة وهي تنقسم إلى مجموعات





Mr Aymen Salhi  
Education en ligne  
tel:53080851



Classe : 7e pilote  
Matiere ; sciences  
fb:ETUDE MATH-chbedda

\* تمرين ع 6 دد

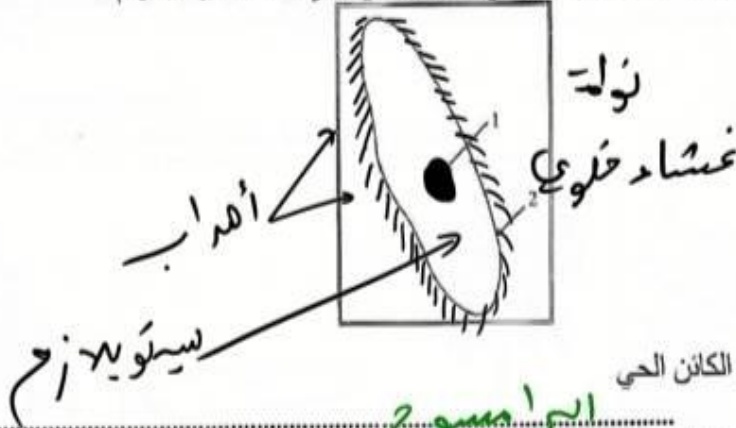
وضع أحمد أوراق البقدونس في وعاء به ماء لمدة أسبوع ولما أراد مشاهدة الكائنات الحية الموجودة بهذا المنقوع استعمل المجهر الضوئي.

(1) عرف بالمجهر الضوئي. \* هو جهاز زلزلي كبير فيقال للأجسام التي لا يمكن ملاحظتها بالعين المجردة.

(2) فسّر كيف أعد أحمد المحضر المجهرى. نضع بين صفحتين وساترة قطرة من منقوع البقدونس.

(3) شاهد أحمد بواسطة المجهر الضوئي الكائن الحي الذي رسمه بالوثيقة رقم 1

مماز  
آلاء



(أ) ما اسم الكائن الحي

البرامسيوم

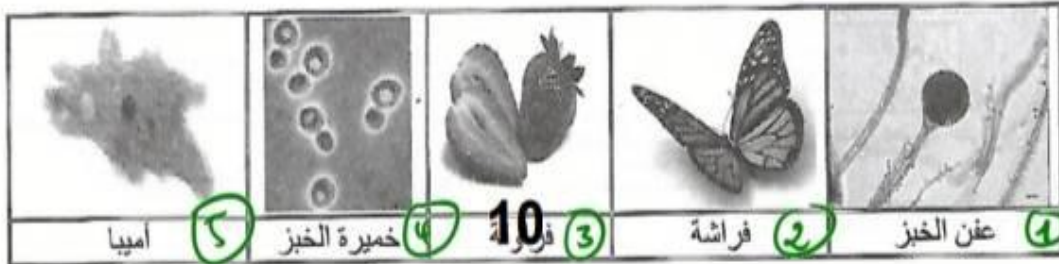
(ب) ضع أمام الأرقام ما يناسب من البيانات  
(ت) عندما قام أحمد برسم هذا الكائن نسي جزئين هامين من مكوناته، أتمم على الرسم هذين الجزئين مع وضع البيانات المناسبة

(4) عند المشاهدة المجهرية استعمل أحمد عدسة عينية تحمل (15 X). ابحث عن قوة تكبير العدسة الشيئية التي اختارها للمشاهدة المجهرية إذا علمت أن قوة تكبير المجهر (600 X) مع كتابة القاعدة والعملية

قوة تكبير المجهر = قوة تكبير العدسة x قوة تكبير العدسة الشيئية

$$\text{قوة تكبير العدسة الشيئية} = \frac{600}{15} = 40$$

(5) تمثل الوثيقة التالية رسوما لكائنات حية مختلفة





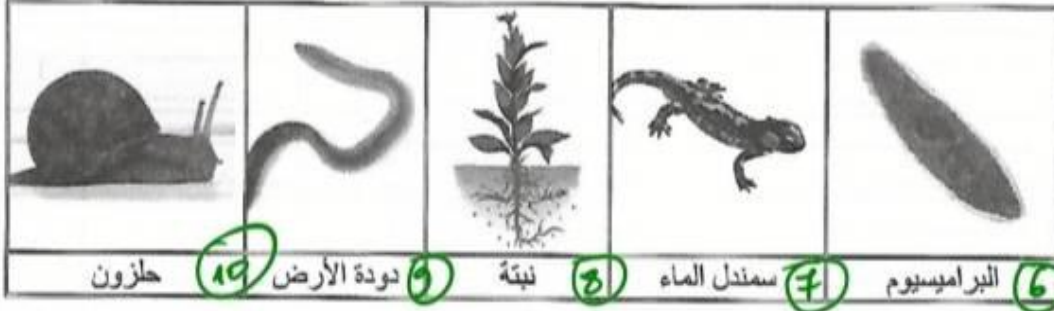
Mr Aymen Salhi

Education en ligne  
tel:53080851



Classe : 7e pilote  
Matiere ; sciences

fb;ETUDE MATH-chbedda



6 البراميسيوم 7 سمندل الماء 8 نبتة 9 دودة الأرض 10 حلزون

❖ صنف هذه الكائنات الحية في الجدول الموالي حسب معيار عدد الخلاياها وأذكر اسم

اسم المجموعة	كل مجموعة	كائنات متعددة الخلايا	كائنات احادية الخلية
الكائنات الحية	1, 2, 3, 4, 5, 6, 7, 8, 9, 10	3, 4, 5, 6, 7, 8, 9, 10	1, 2

6) يتكون جلد الضفدعة من خلايا بيضاوية الشكل متشابهة ومتلاصقة تقوم بحماية الجسم أما أمعاؤها فتتكون من خلايا مستطيلة الشكل متشابهة ومتلاصقة وهي مسؤولة عن عملية الهضم وامتصاص الغذاء  
❖ انطلاقا من النص اشرح سبب اختلاف شكل خلايا الجلد عن خلايا الأمعاء

اختلاف شكل خلايا الجلد عن خلايا الأمعاء يعود إلى اختلاف وظيفة كل خلية

← خلية الجلد تلعب دورا هاما في حماية جسم الضفدعة  
← خلايا الأمعاء تلعب دورا هاما في عملية الهضم وامتصاص الغذاء



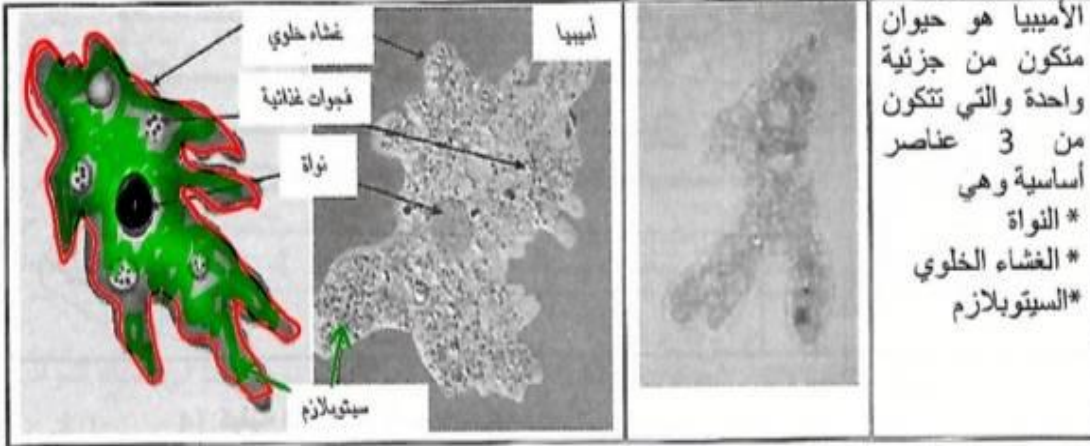


Mr Aymen Salhi  
Education en ligne  
tel:53080851

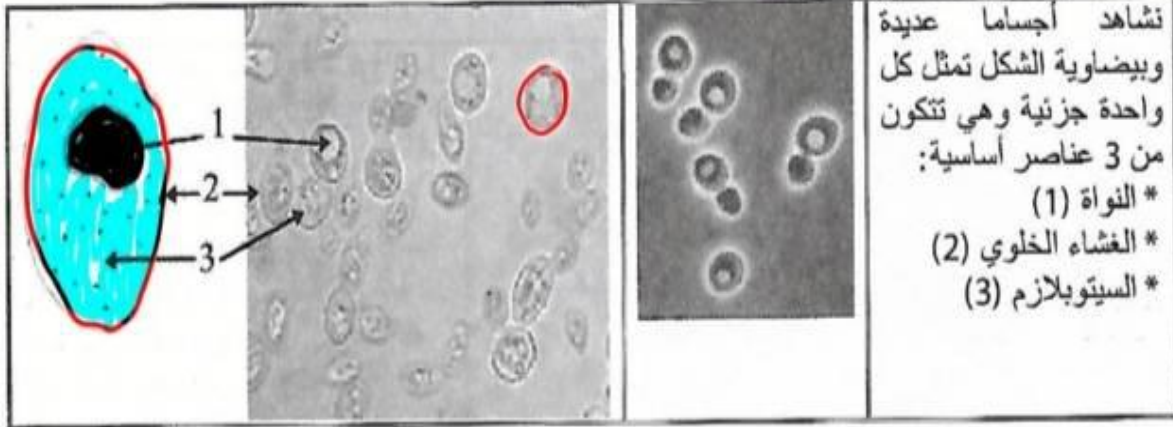


Classe ; 7e pilote  
Matiere ; sciences  
fb:ETUDE MATH-chbedda

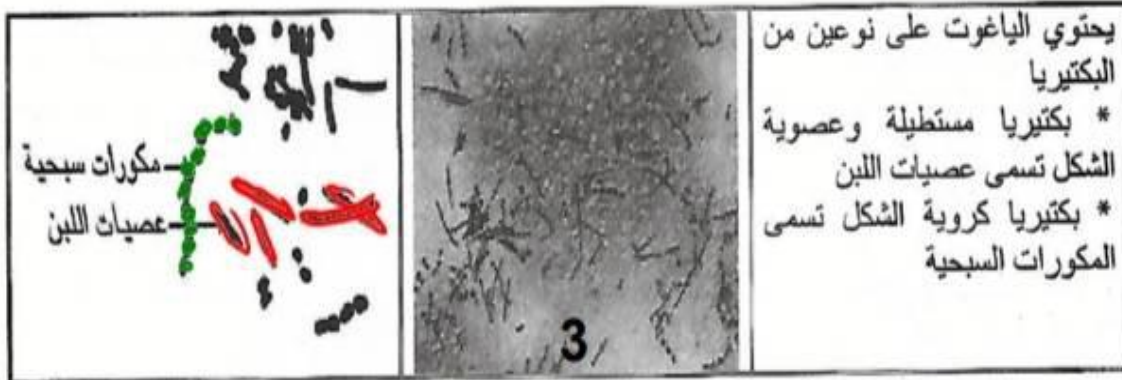
#### (2) مشاهدة أميبيا



#### (4) مشاهدة خميرة الخبز



#### (5) مشاهدة بكتيريا الياغوت





Mr Aymen Salhi  
Education en ligne  
tel:53080851



Classe : 7e pilote  
Matiere : sciences  
fb:ETUDE MATH-chbedda

2. إذا علمت أن المجهر المستعمل أعطى تكبيراً مساوياً (900 X). ابحث عن قوة تكبير (1) مع العلم أن قوة تكبير رقم (5) = 20

قوة تكبير المجهر = قوة العدسة × قوة العدسة  
العدسة التلسكوبية

بحسب قوة العدسة العينية = 1 =  $\frac{900}{20} = 45$

3. استعمل تلميذ هذا المجهر قصد مشاهدة بعض الكائنات الدقيقة فرسم ما يلي

رسم توضيحي عدد 3	رسم توضيحي عدد 2	رسم توضيحي عدد 1
خميرة الخبز	البرامسيوم	عفن الخبز

(أ) أسند عنواناً لكل رسم  
(ب) ضع البيانات المناسبة  
(ت) أتمم الجدول الموالي وذلك بوضع علامة (X) في الخانة المناسبة.

الكائن الحي	نبات مجهري	حيوان مجهري	أحادي الخلية	متعدد الخلايا
عدد 1	X			X
عدد 2		X	X	
عدد 3	X		X	



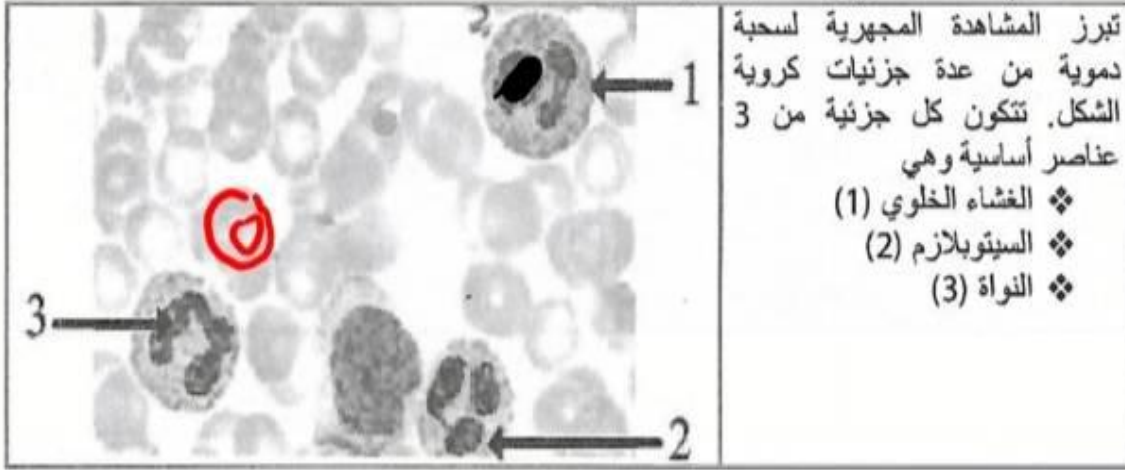


Mr Aymen Salhi  
Education en ligne  
tel:53080851



Classe ; 7e pilote  
Matiere ; sciences  
fb:ETUDE MATH-chbedda

(2) مشاهدة مجهرية لسحبة دموية ملونة



تبرز المشاهدة المجهرية لسحبة دموية من عدة جزئيات كروية الشكل. تتكون كل جزئية من 3 عناصر أساسية وهي  
❖ الغشاء الخلوي (1)  
❖ السيتوبلازم (2)  
❖ النواة (3)

**استنتاج:** تتكون أجسام الكائنات الحية من جزئيات أو مجموعة جزئيات متماثلة تتكون كل واحدة منها من

نواة -  
سيتوبلازم -  
غشاء خلوي -  
وتسمى هذه الجزئيات بالخلايا

تصنيف الكائنات الحية





Mr Aymen Salhi

Education en ligne  
tel:53080851



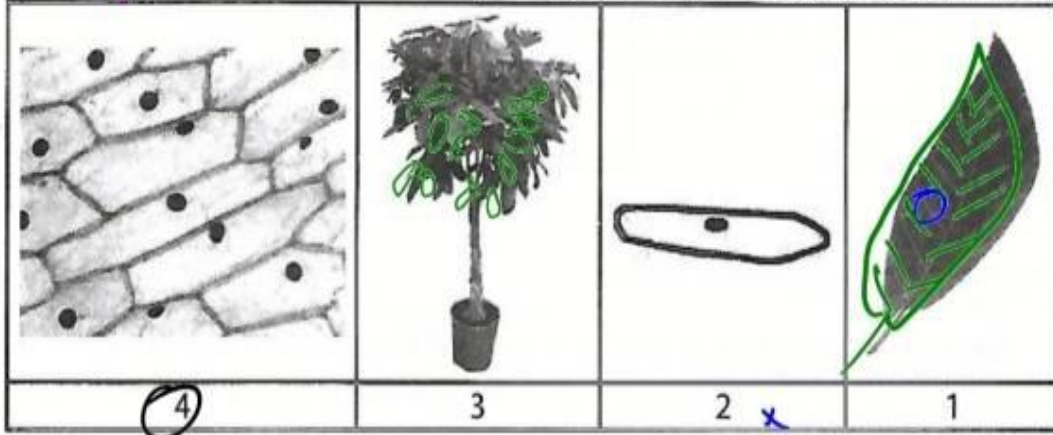
Classe : 7e pilote

Matiere ; sciences

fb:ETUDE MATH-chbedda

\* تمرين ع 5 دد

للتعرف إلى البنية التركيبية للكائنات الحية نقدم الوثيقة التالية



1. رتب هذه العناصر التالية باستعمال الأرقام حسب التسلسل المنطقي لتركيبية الكائنات الحية

..... 2 ← 4 ← 3 ← 1

2. عرف بالعنصر رقم 4

النسيج هو مجموعة خلايا متشابهة وتؤدي نفس الوظيفة

3. أتمم الجمل التالية بما يناسب من الكلمات

- (أ) **النسج** هو مجموعة أجهزة يتكون كل منها من عدة أعضاء التي تتكون بدورها من مجموعة **النسج**.....  
(ب) تعتبر **الخلية** الوحدة **التركيبية** والوظيفية للكائنات الحية





Mr Aymen Salhi

Education en ligne  
tel:53080851



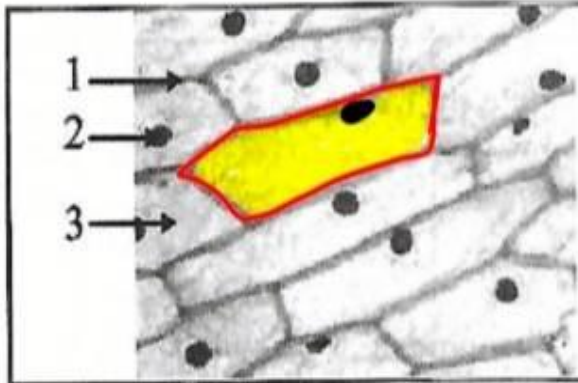
Classe ; 7e pilote

Matiere ; sciences

fb:ETUDE MATH-chbedda

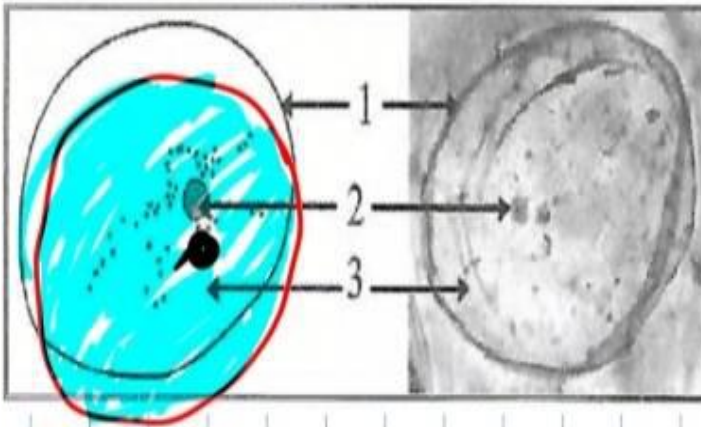
### III. مشاهدة مجهرية لبعض الكائنات النباتية

#### 1) مشاهدة مجهرية حرشفة البصل



تبرز المشاهدة المجهرية نسيجا متكونا من عدة  
جزئيات متماثلة، متلاصقة ومستطيلة الشكل.  
تتكون كل جزئية من 3 عناصر أساسية وهي  
❖ الغشاء الخلوي (1)  
❖ النواة (2)  
❖ السيتوبلازم (3)

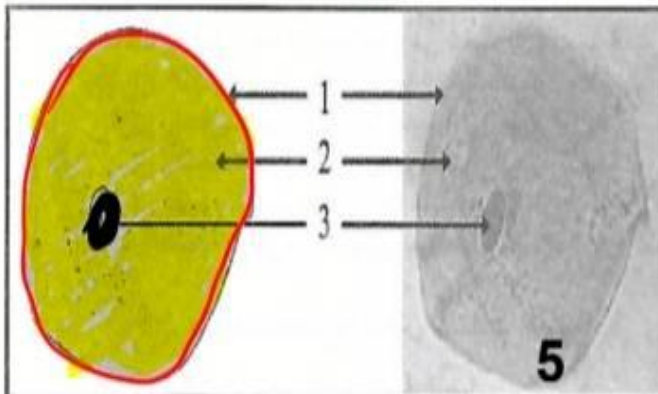
#### 2) مشاهدة مجهرية للب الطماطم



تبرز المشاهدة المجهرية نسيجا متكونا  
من عدة جزئيات متماثلة. تتكون كل  
جزئية من 3 عناصر أساسية وهي  
❖ الغشاء الخلوي (1)  
❖ النواة (2)  
❖ السيتوبلازم (3)

### IV. مشاهدة مجهرية لبعض الكائنات الحيوانية

#### 1) مشاهدة مجهرية للوجه الداخلي للخد



تبرز المشاهدة المجهرية نسيجا متكونا  
من عدة جزئيات متماثلة، متلاصقة  
وكروية الشكل. تتكون كل جزئية من 3  
عناصر أساسية وهي  
❖ الغشاء الخلوي (1)  
❖ السيتوبلازم (2)  
❖ النواة (3)





Mr Aymen Salhi  
Education en ligne  
tel:53080851



Classe : 7e pilote  
Matiere ; sciences  
fb:ETUDE MATH-chbedda

## كثوع الكائنات الديمةة

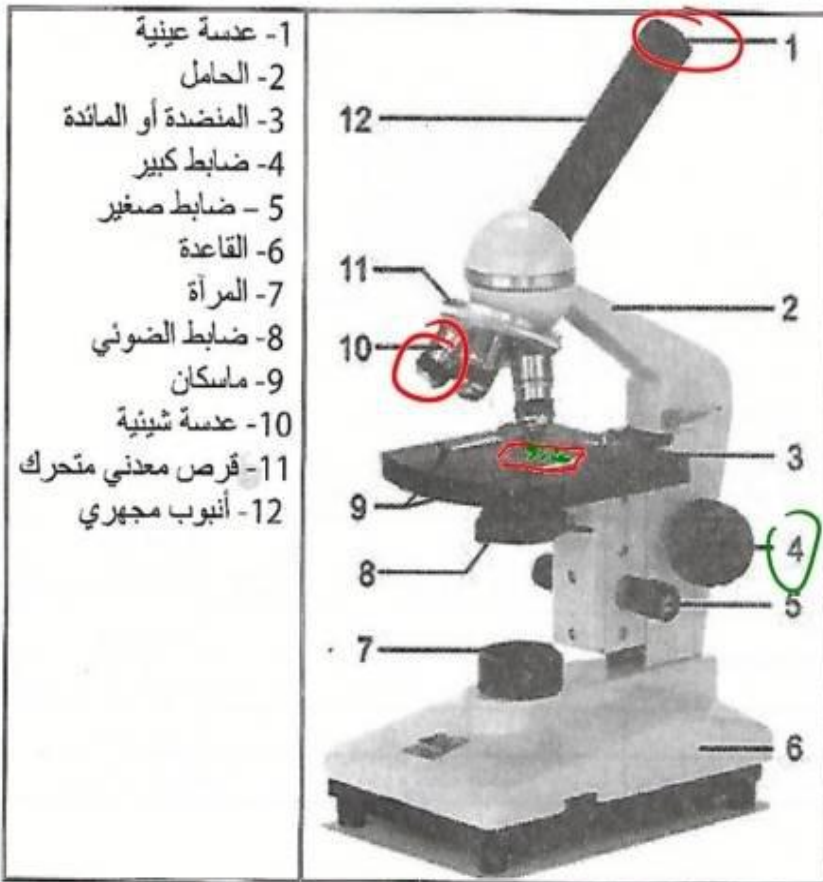
مقدمة:

توجد في الطبيعة كائنات دميةة لا يمكن مشاهدتها إلا  
بالمجهر وهي تلعب دوراً هاماً في تفكيك المواد العفوية

المجهر الضوئي:

هو جهاز يكبر خيال الأحياء التي لا يمكن مشاهدتها

بالعين المجردة



1





Mr Aymen Salhi

Education en ligne  
tel:53080851

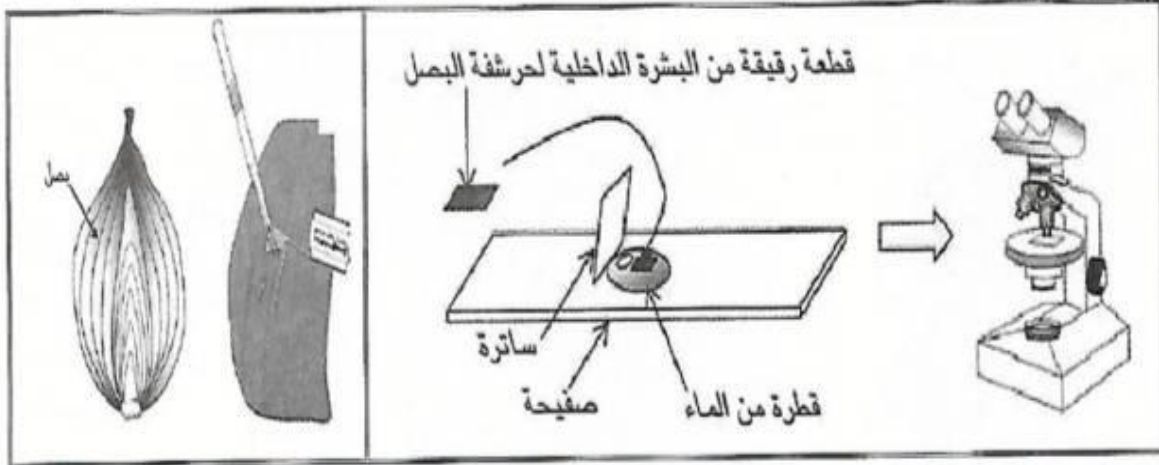


Classe ; 7e pilote

Matiere ; sciences

fb:ETUDE MATH-chbedda

## تعضير السريحة أَر المحضر المجهري

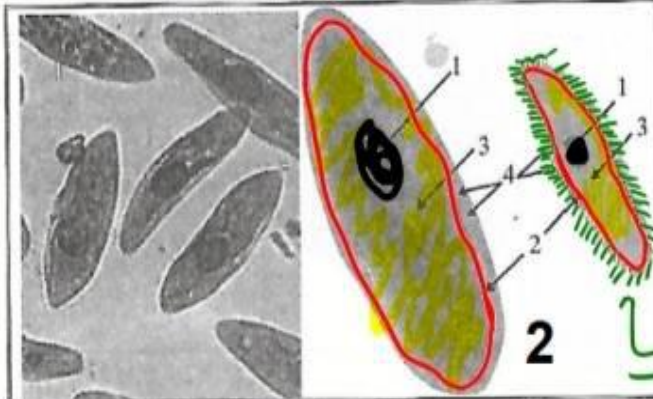


قوة التكبير = قوة تكبير العدسة العينية × قوة تكبير العدسة الشيئية

مساعدة مجهرية لبعض الكائنات الدقيقة

مساعدة البراميسيوم

(1) مشاهدة البراميسيوم



البراميسيوم هو حيوان متكون من جزئية واحدة والتي تتكون من 3 عناصر أساسية وهي

- \* النواة (1)
- \* الغشاء الخلوي (2)
- \* السيتوبلازم (3)

تحتوي البراميسيوم على أهداب اهتزازية تمكنها من الحركة

الأهداب





Mr Aymen Salhi

Education en ligne  
tel:53080851



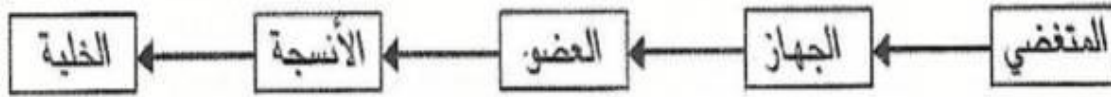
Classe ; 7e pilote

Matiere ; sciences

fb:ETUDE MATH-chbedda

- يكون جسم الكائنات متعددة الخلايا منظما على النحو التالي:
- ❖ المتعضي وهو مجموعة الأجهزة (جهاز تنفسي، جهاز هضمي، جهاز عصبي .....
  - ❖ الجهاز هو مجموعة أعضاء
  - ❖ العضو هو مجموع أنسجة
  - ❖ النسيج هو مجموعة خلايا متشابهة وتؤدي نفس الوظيفة

خلاصة



\* تمرين ع 3 - عدد

يمثل الرسم الموالي جزءا من المجهر الضوئي



1. ضع البيانات المناسبة مكان الأرقام



# مرحبا بكم علي منصة مراجعة



**COLLEGE.MOURAJAA.COM**



**NEWS.MOURAJAA.COM**

