

رسم تخطيطي يبين مكونات البراميسيوم

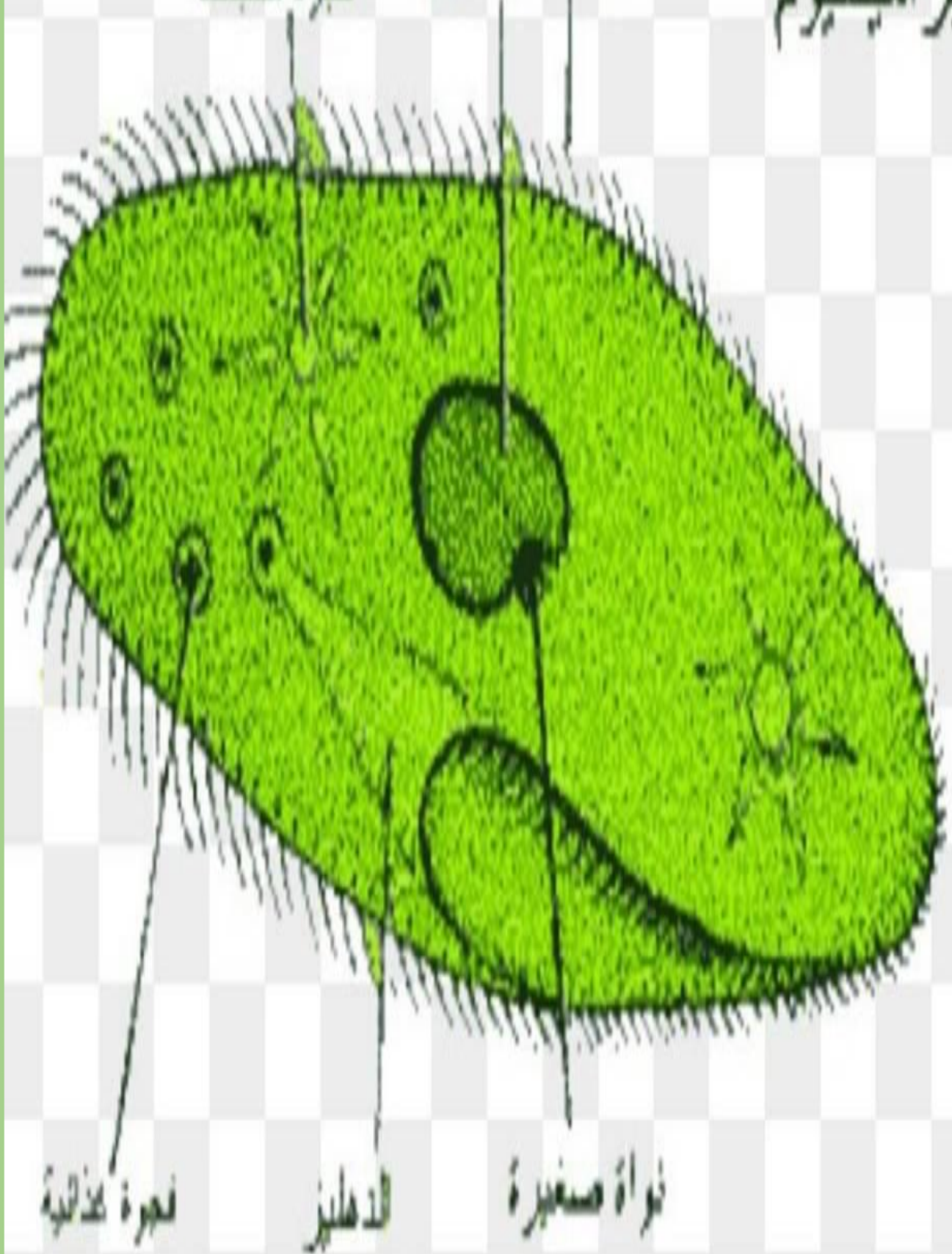




البزاملسيوم

فجوة متقبضة

أغلب نواة كبيرة



فجوة كاذبية

الدليل

نواة صغيرة



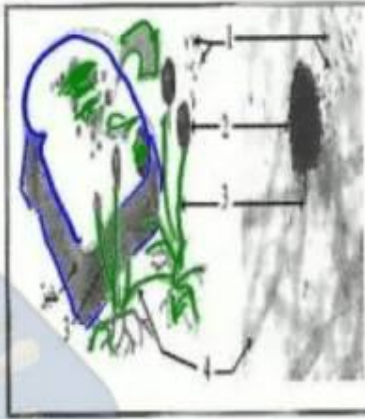


Mr Aymen Salhi
Education en ligne
tel:53080851



Classe ; 7e pilote
Matiere ; sciences
fb:ETUDE MATH-chbedda

(3) مشاهدة عن الخبز



عن الخبز يتكون من خيوطا متشابكة تحمل في أطرافها أكياسا بوعية تحتوي على أبواغا للتكاثر

- * أبواغ (1)
- * كيس بوعي (2)
- * حامل بوعي (3)
- * غزل قطري (4)

خلاصة

الكائن الحي الهوائي هو كائن مجرّي يتركب من جزئية واحدة أو من عدة جزئيات متشابهة مثل عفن الخبز

الكائنات الهيمية متعددة ومتنوعة وهي تنقسم إلى مجسومات





الفطريات

✓ الفطريات هي كائنات حية دقيقة متعددة الخلايا ما عدا فطريات الخميرة ذات الخلية الواحدة.

✓ تستمد غذاءها من المواد العضوية كالنباتات و الحيوانات.

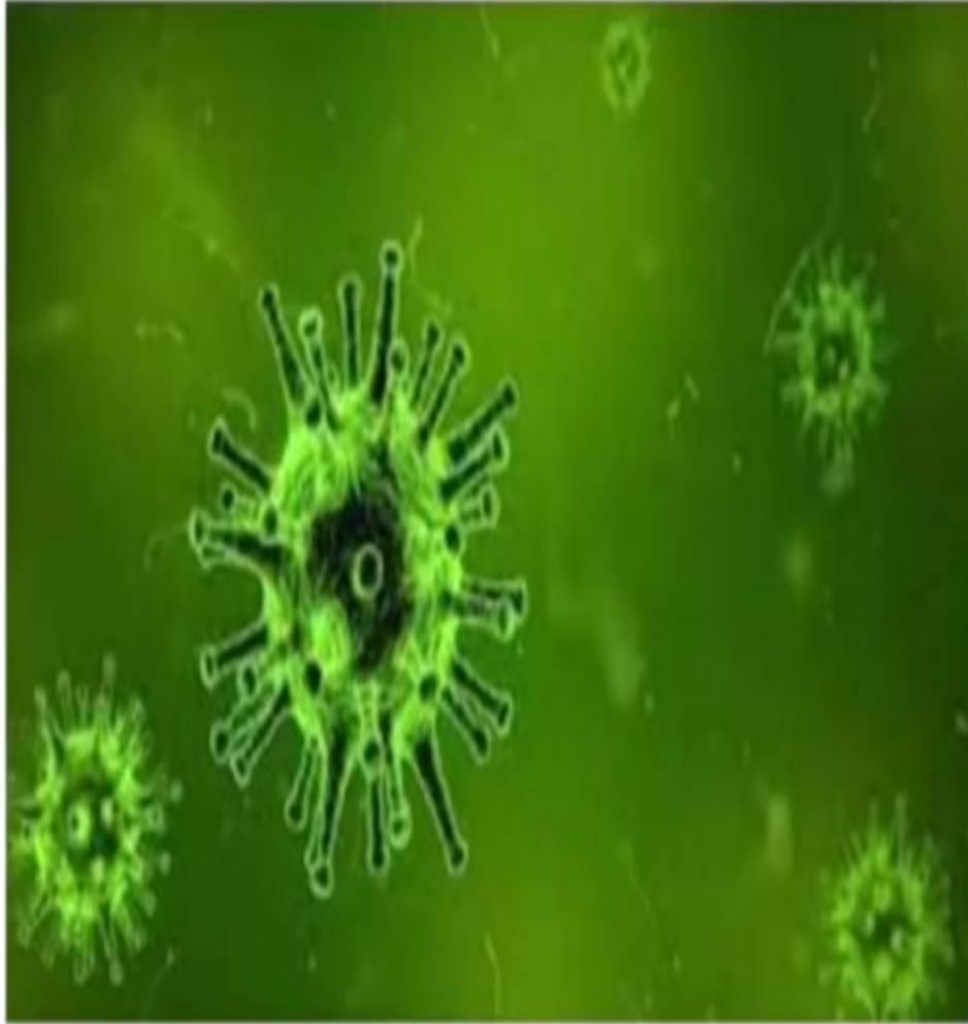
✓ تعيش على المواد العضوية الميتة و حول الإنسان و الكائنات الحية





الفيروسات

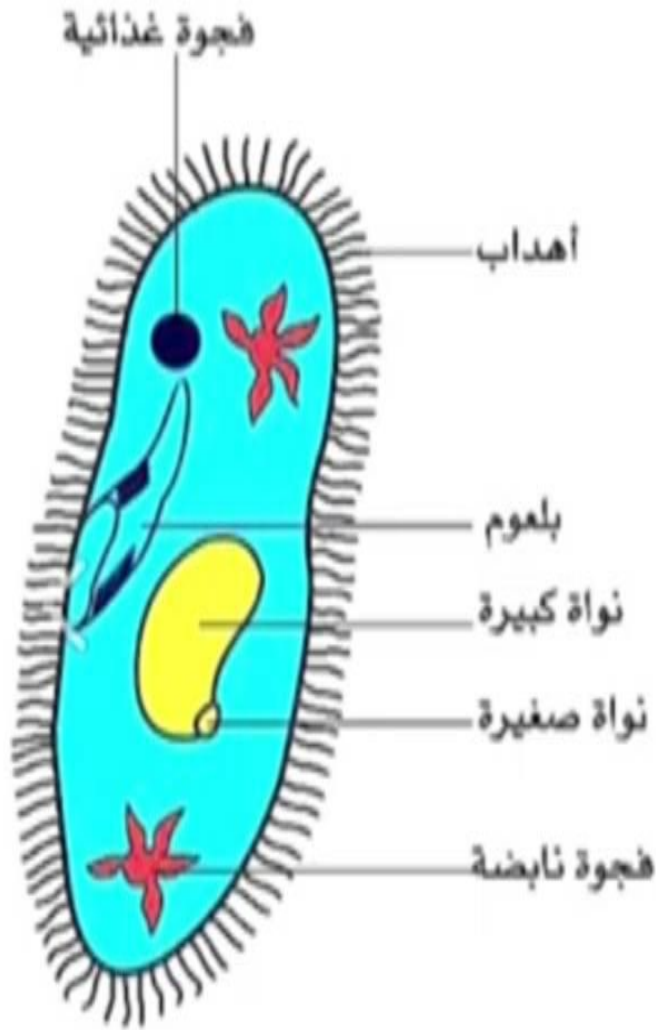
هي كائنات لا تتجلى مظاهر الحياة فيها الا داخل اجسام
الكائنات الحية الاخرى





البدائيات

البراميسيوم يتكون من خلية واحدة



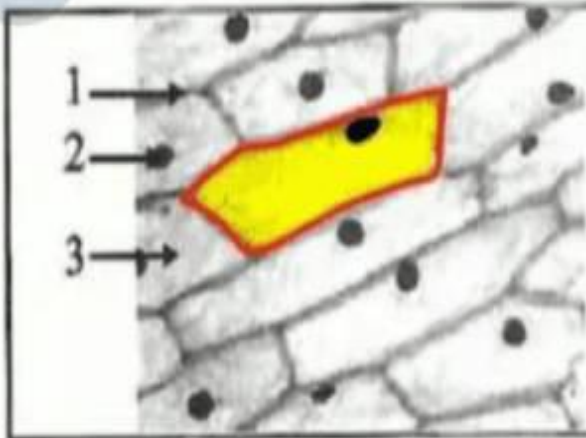
إناء يحتوي على منقوع البقدونس





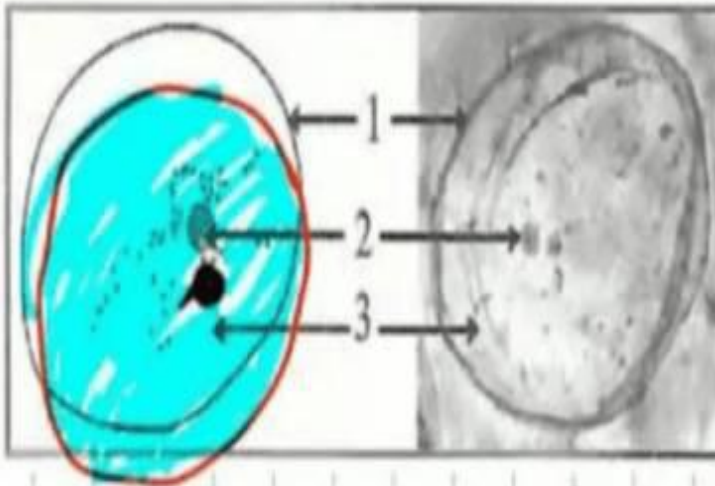
III. مشاهدة مجهرية لبعض الكائنات النباتية

(1) مشاهدة مجهرية حرشفة البصل



تبرز المشاهدة المجهرية نسيجا متكونا من عدة
جزئيات متعائلة، متلاصقة ومستطولة الشكل.
تتكون كل جزئية من 3 عناصر أساسية وهي
❖ الغشاء الخلوي (1)
❖ النواة (2)
❖ السيتوبلازم (3)

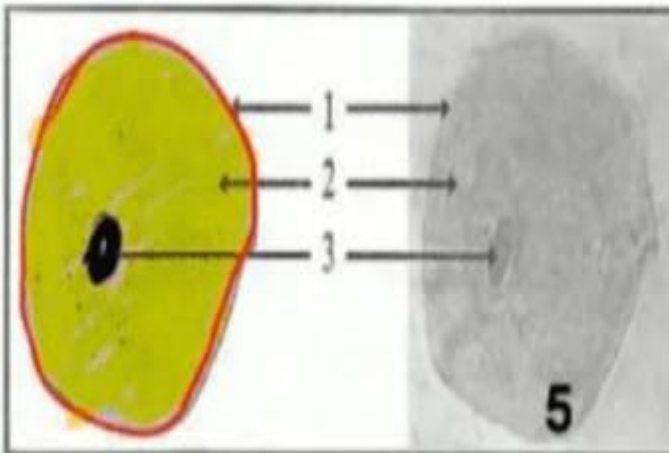
(2) مشاهدة مجهرية للب الطماطم



تبرز المشاهدة المجهرية نسيجا متكونا
من عدة جزئيات متعائلة. تتكون كل
جزئية من 3 عناصر أساسية وهي
❖ الغشاء الخلوي (1)
❖ النواة (2)
❖ السيتوبلازم (3)

IV. مشاهدة مجهرية لبعض الكائنات الحيوانية

(1) مشاهدة مجهرية للوجه الداخلي للخد

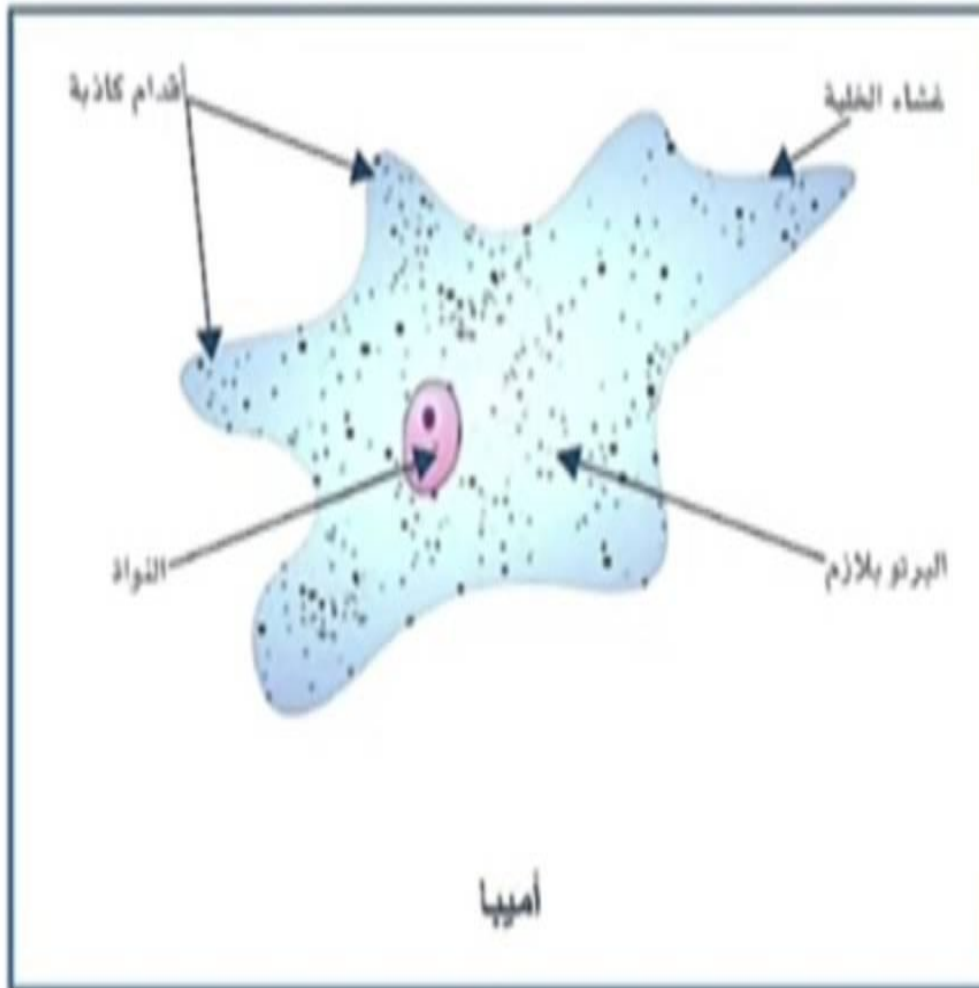


تبرز المشاهدة المجهرية نسيجا متكونا
من عدة جزئيات متعائلة، متلاصقة
وكروية الشكل. تتكون كل جزئية من 3
عناصر أساسية وهي
❖ الغشاء الخلوي (1)
❖ السيتوبلازم (2)
❖ النواة (3)





هي كائنات دقيقة وحيدة الخلية مثل البكتيريا لكنها حقيقية النواة.
تتغذى على الكائنات الأخرى كالنباتات و الحيوانات و تعيش في المياه و حول الانسان

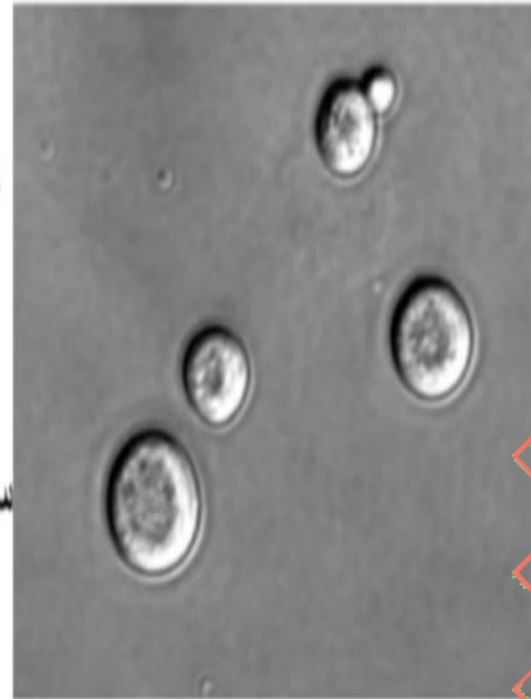
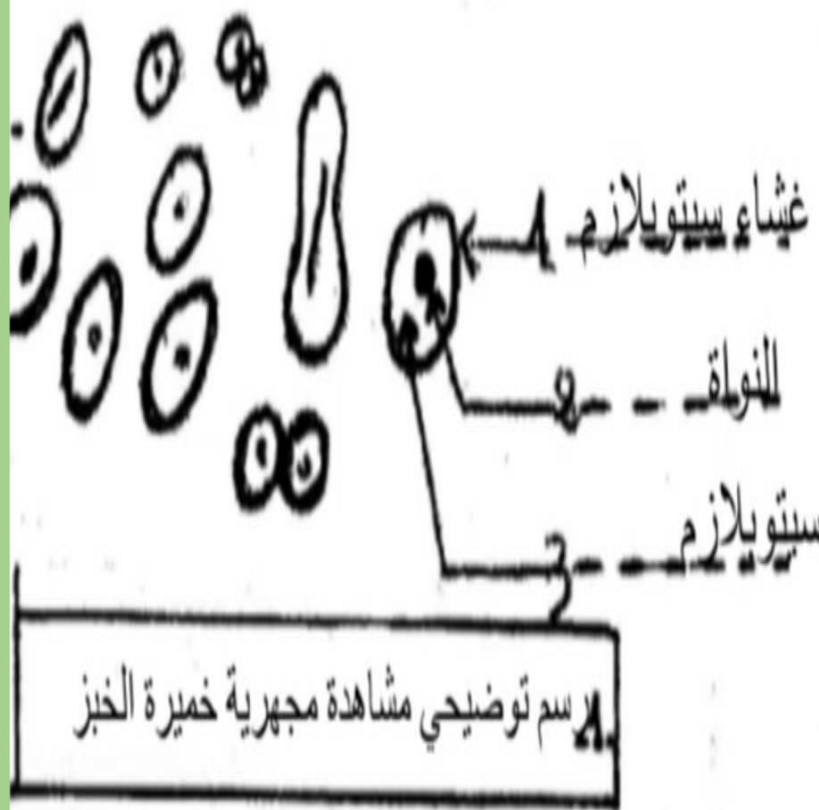




مشاهدة خميرة الخبز

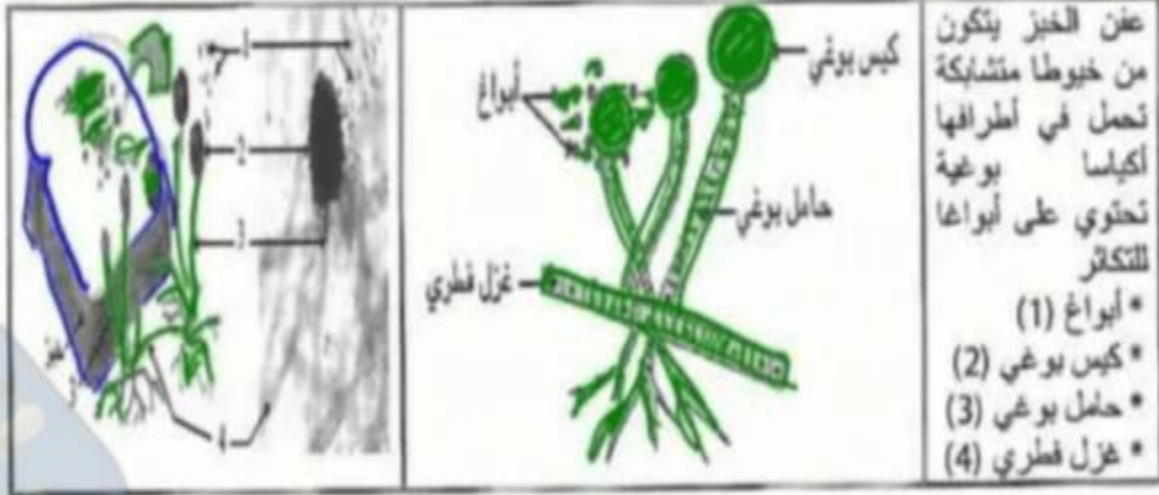
✓ الخميرة ميكروبات أحادية الخلايا يمكنها التواجد في وسط به أكسجين أي تتنفس
الأكسجين كما يمكن لبعضها العيش بدون هواء

✓ وهي كائنات حقيقية النواة تنتمي لفطريات





(3) مشاهدة عن الخبز



عن الخبز يتكون من خيوطا متشابكة تحمل في أطرافها أكياسا بوضية تحتوي على أبواغ للتكاثر

- * أبواغ (1)
- * كيس بوضي (2)
- * حامل بوضي (3)
- * غزل فطري (4)

خلاصة

الكائنات الهوائية هوائية هوائية يتسبب في جزيئة واحدة أو عدة جزيئات متساوية مثل بعض الفطريات

الكائنات الهوائية متعددة ومتنوعة وهي تنقسم إلى مجتمعات





مشاهدة خميرة الخبز:



الوثيقة 76 ، إناء يحتوي على محضر الخميرة

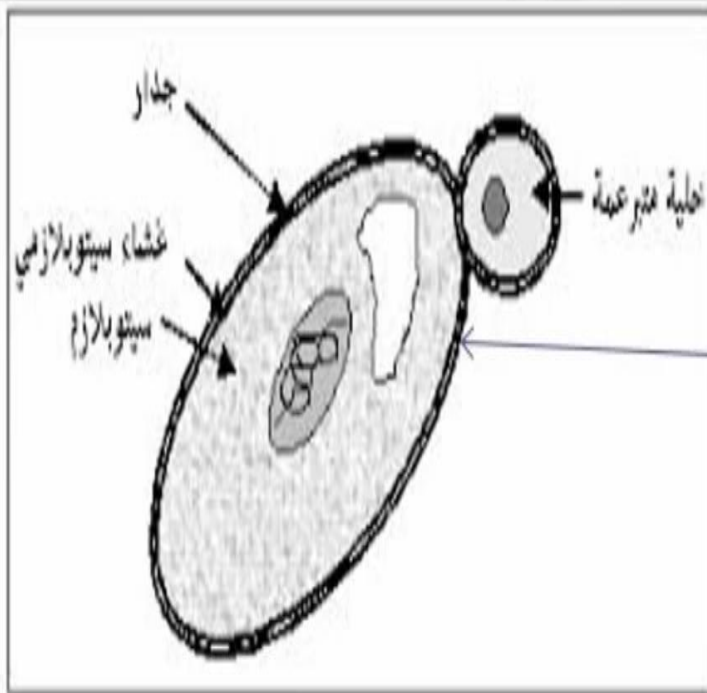
➤ نشاهد كائنات وحيدة الخلية بيضاوية الشكل

متلاصقة أو منفصلة

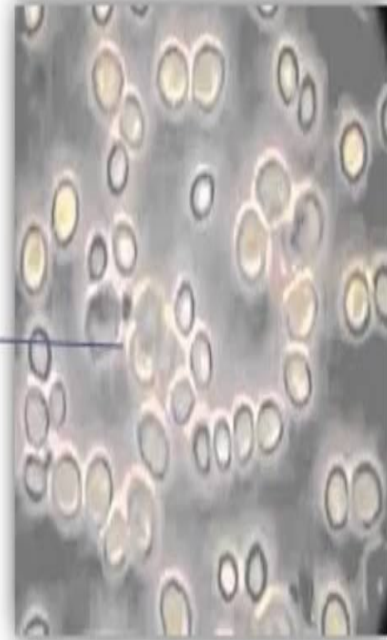
➤ تتكوّن من : * نواة

* سيتوبلازم

* غلاف خلوي

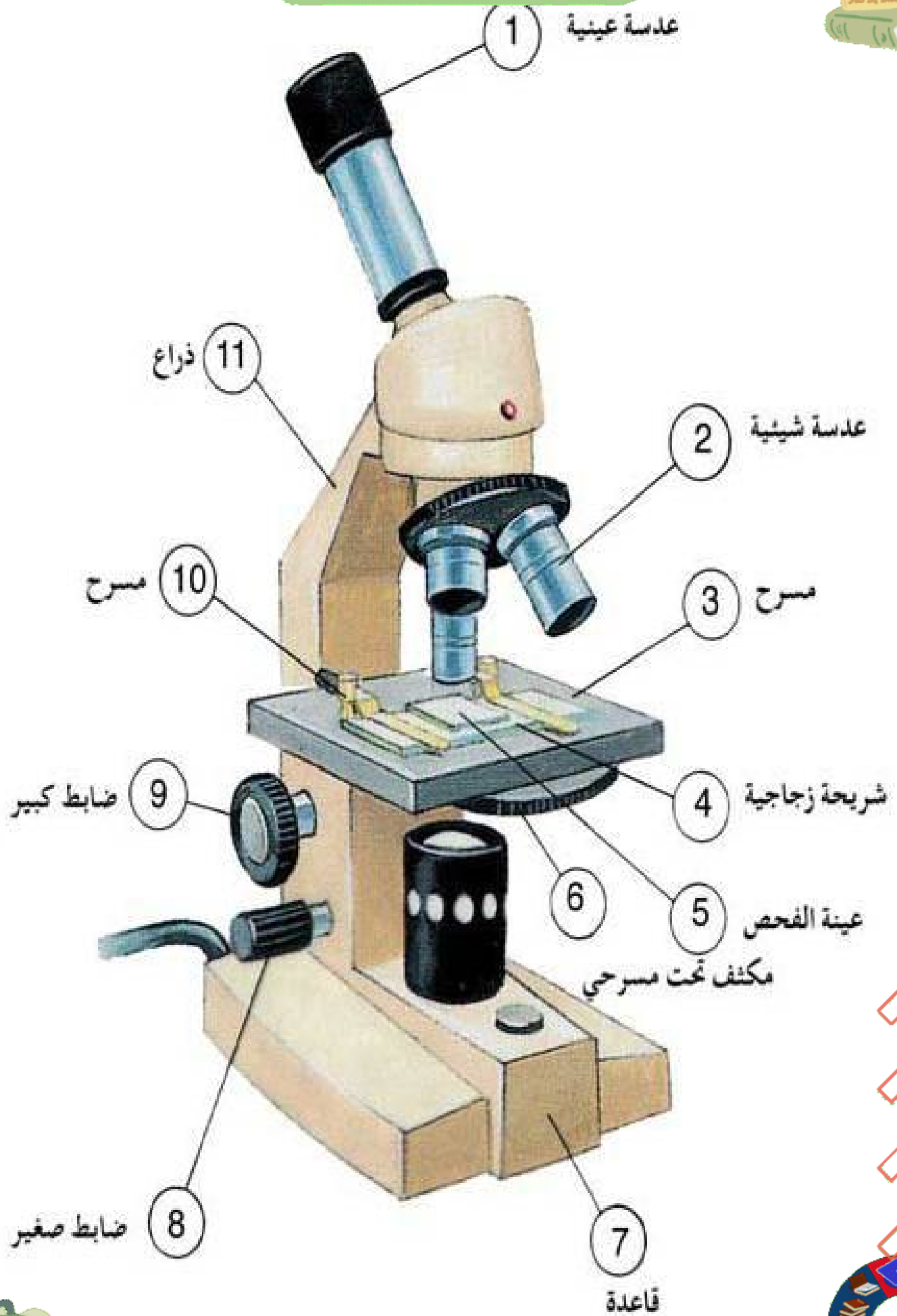


رسم تخطيطي لخلية الخميرة



مشاهدة مجهرية لخميرة الخبز







مظاهر تنوع الكائنات الدقيقة

وسط العيش	الشكل	الحجم	الحركة	احادي/متعدد الخلايا	نافعة/ضارة
بقايا الخبز	خيوط متشابكة	صغيرة	ثابت	متعدد الخلايا	ضارة
بكتيريا الياغورت	كروية عصوية	صغيرة	ثابت	متعدد الخلايا	نافعة
المياه الراكدة	مستطيل	صغيرة	متحرك	وحيدة الخلية	ضارة
داخل الجسم	متغيرة	صغير	متحرك	ليس له بنية الخلية	ضارة

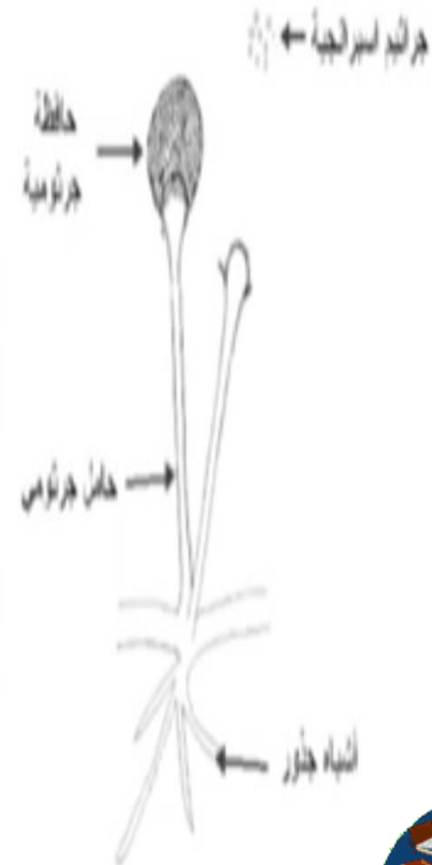




مشاهدة عن الخبز

✓ عن الخبز متعدد الخلايا يتكون من خيوط متعددة و متفرعة انبوبية الشكل , يتكون كل خيط من خلايا متلاصقة

✓ هذه الخيوط الانبوبية غير مقسمة بجذر و تحمل انتفاخات تسمى حوافظ جرثومية تحتوي بداخلها على جسيمات دقيقة تسمى الجراثيم (و هي كائنات حية كامئة) عندما تنتشر في الهواء و تسقط على وسط مناسب خبز او يرتقال تثبت مكونة عفنا جديدا .





الكائنات الدقيقة متعددة و متنوعة تنقسم إلى:

✓ بكتيريا وهي أكثر الأنواع، تعيش في كل الأوساط

✓ الكائنات البدائية (وهي كائنات وحيدة الخلية) مثل البرامبيسيوم

✓ الفطريات تستمد غذاءها من المواد العضوية كالنباتات والحيوانات

مثل الخميرة و عفن الخبز

✓ الفيروسات وهي كائنات لا تتجلى مظاهر الحياة فيها إلا داخل أجسام

الكائنات الحية الأخرى.





التَّعْرِفُ عَلَى المِجْهَرِ:

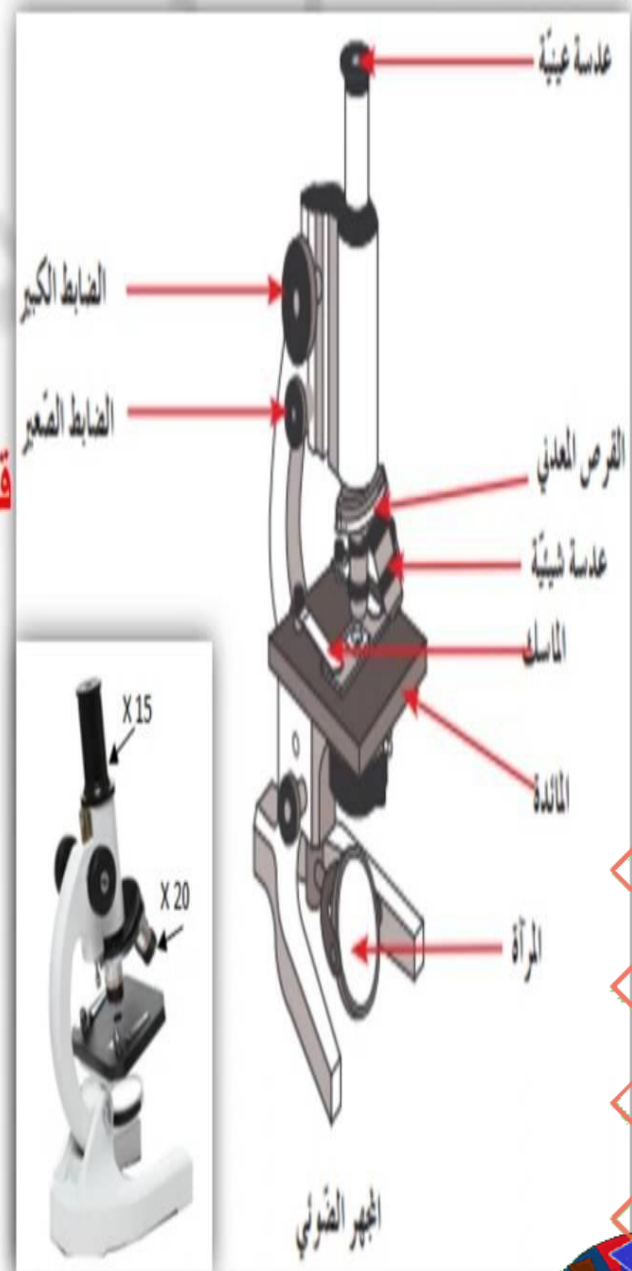
المجهر الضوئي هو جهاز يقوم بتكبير الأجسام الصغيرة لتسهيل
دراستها ويعتبر من أبرز وأهم الأجهزة الطبيّة المخبريّة.

قوة تكبير المجهر

=

قوة تكبير العدسة العينية x قوة تكبير العدسة الشيئية

قوة تكبير المجهر	قوة العدسة الشيئية	قوة العدسة العينية	المشاهدة المجهرية
X300	X20	X15	مشاهدة عفن الخبز





الكائنات الدقيقة متعددة و متنوعة تنقسم إلى:

✓ بكتيريا وهي أكثر الأنواع، تعيش في كل الأوساط

✓ الكائنات البدائية (وهي كائنات وحيدة الخلية) مثل البراميسيوم

✓ الفطريات تستمدّ غذاءها من المواد العضويّة كالنباتات والحيوانات

مثل الخميرة و عفن الخبز

✓ الفيروسات وهي كائنات لا تتجلّى مظاهر الحياة فيها إلا داخل أجسام

الكائنات الحية الأخرى.





Mr Aymen Salhi
Education en ligne
tel:53080851

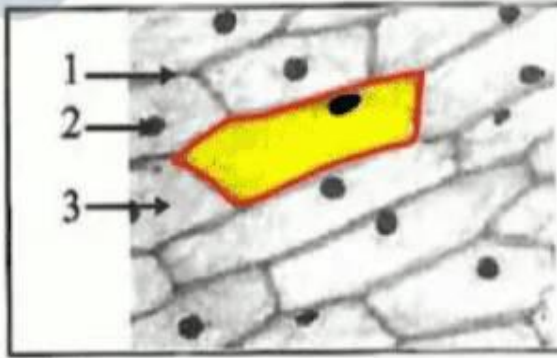


Classe ; 7e pilote
Matiere ; sciences
fb:ETUDE MATH-chbedda

نحني

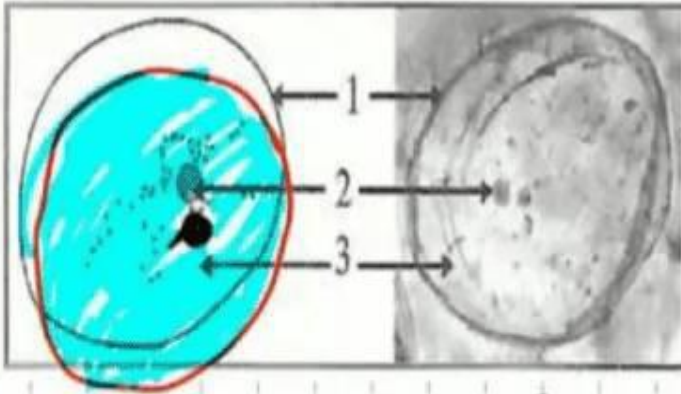
III. مشاهدة مجهرية لبعض الكائنات النباتية

(1) مشاهدة مجهرية حرشفة البصل



تبرز المشاهدة المجهرية نسيجا متكونا من عدة
جزئيات متماثلة، متلاصقة ومستطيلة الشكل.
تتكون كل جزئية من 3 عناصر أساسية وهي
❖ الغشاء الخلوي (1)
❖ النواة (2)
❖ السيتوبلازم (3)

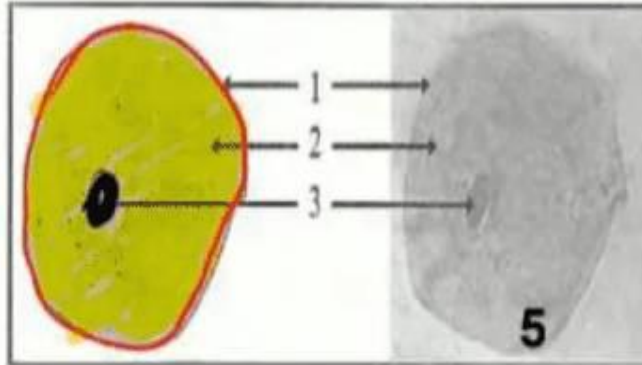
(2) مشاهدة مجهرية لللب الطماطم



تبرز المشاهدة المجهرية نسيجا متكونا
من عدة جزئيات متماثلة. تتكون كل
جزئية من 3 عناصر أساسية وهي
❖ الغشاء الخلوي (1)
❖ النواة (2)
❖ السيتوبلازم (3)

IV. مشاهدة مجهرية لبعض الكائنات الحيوانية

(1) مشاهدة مجهرية للوجه الداخلي للخد



تبرز المشاهدة المجهرية نسيجا متكونا
من عدة جزئيات متماثلة، متلاصقة
وكروية الشكل. تتكون كل جزئية من 3
عناصر أساسية وهي
❖ الغشاء الخلوي (1)
❖ السيتوبلازم (2)
❖ النواة (3)





مُشاهدة البراميسيوم:

يتكوّن من خلية واحدة

يتكوّن من:

✓نواة

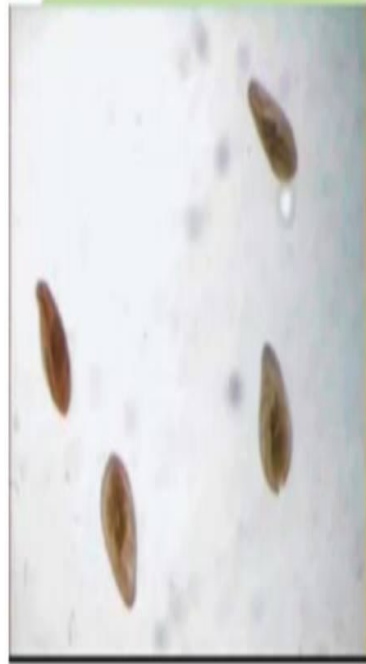
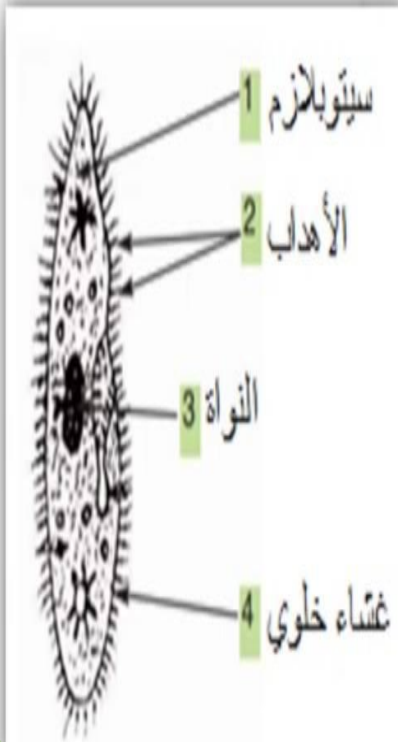
✓سيتوبلازم

✓غشاء سيتوبلازمي

✓أهداب



الوثيقة 75 ، إناء يحتوي على منقوع المقدونس



الوثيقة 77 ، مشاهدة مجهرية للبراميسيوم (600x)





مشاهدة عن الخبز:

▶ نشاهد خيوطا متعددة و متفرعة

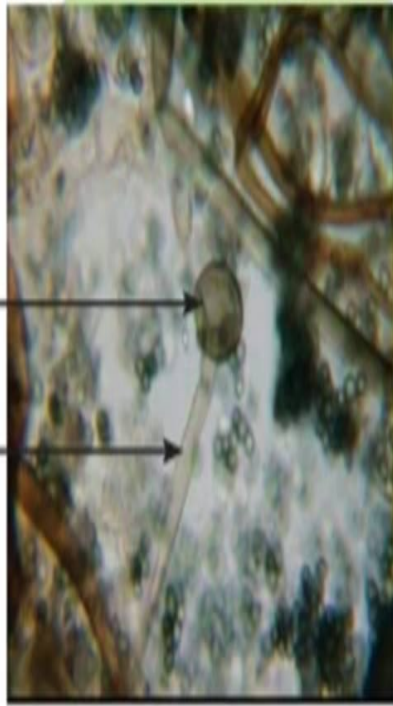
الغزل الفطري



الوثيقة 74 ، علبه بترى تحتوي على عنن الخبز

▶ يتكوّن كل خيط من خلايا متلاصقة

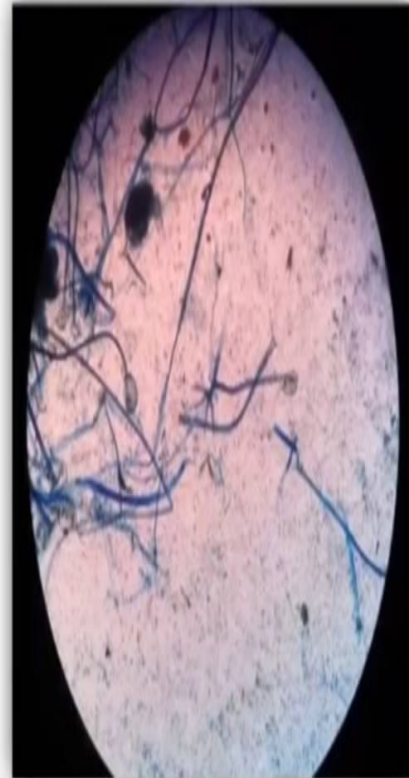
عنن الخبز متعدد الخلايا



كيس بوعلي

حامل بوعلي

الوثيقة 79 ، مشاهدة مجهرية لنظر (400x)





مُشاهدة البراميسيوم:

يُتكوّن من خلية واحدة

يُتكوّن من:

✓ نواة

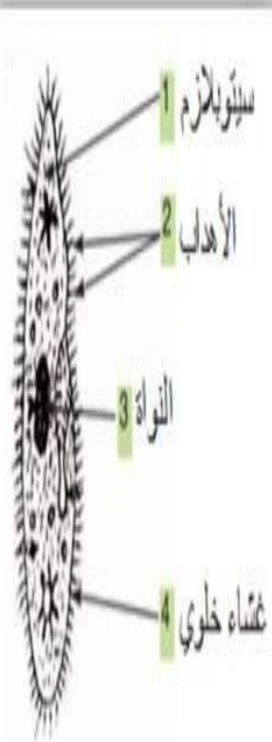
✓ سيتوبلازم

✓ غشاء سيتوبلازمي

✓ أهداب



الوثيقة 75 ، إناء يحتوي على منقوع القدرنس



الوثيقة 77 ، مشاهدة مجهرية للبراميسيوم (600x)



مرحبا بكم علي منصة مراجعة



COLLEGE.MOURAJAA.COM



NEWS.MOURAJAA.COM

