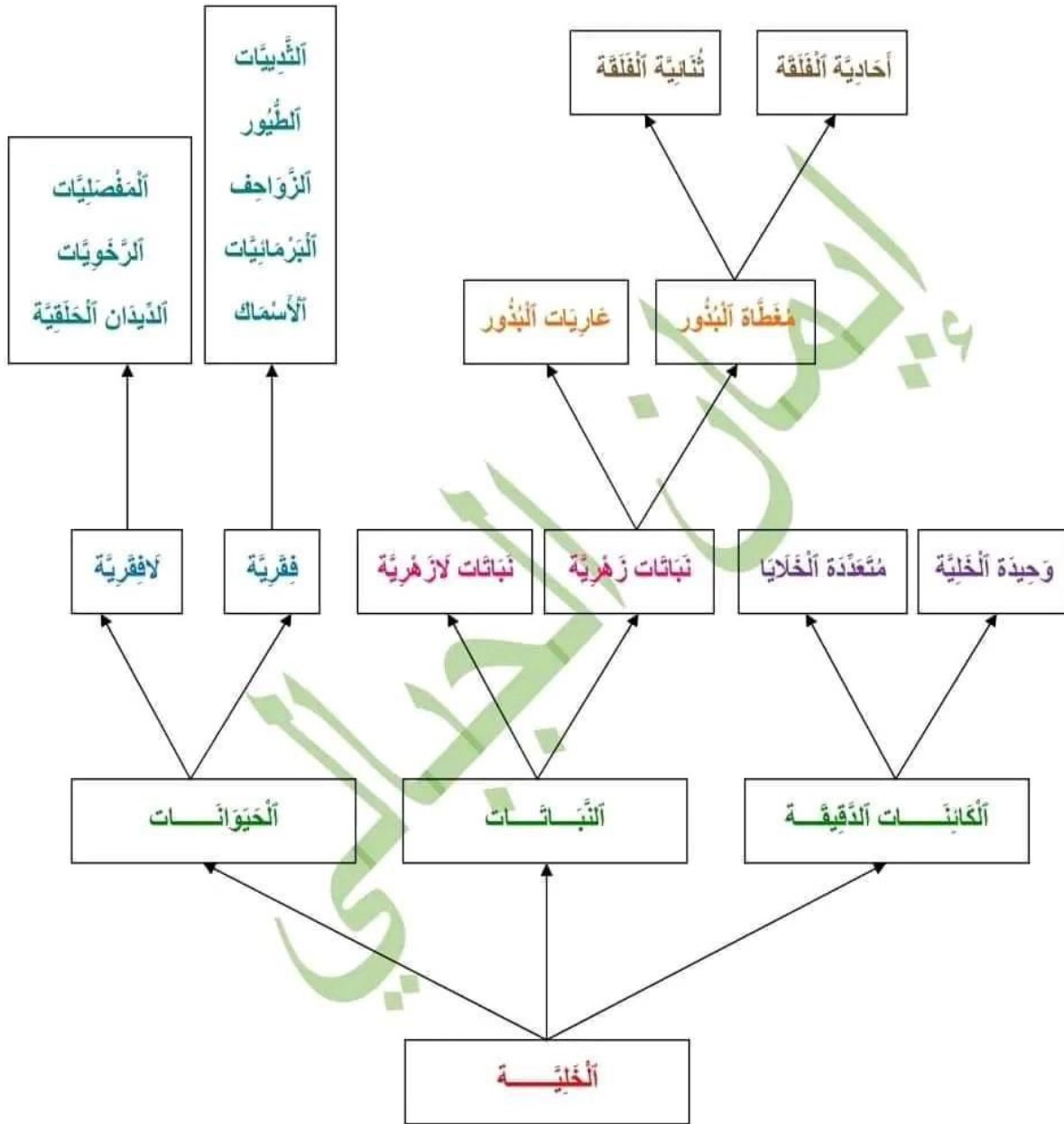




خُلاصة





سنة 7 أساسي
علوم الحياة والأرض

الدَّرْس 11 : تَنوع الكائنات الدَّقِيقَة

إيمان الجبالي
الثلاثي الثالث

I دِراسة المِجْهر الضوئي

1 **تعريفه:** هو جهازٌ يكبُرُ خيال الأَجسام التي لا تُرى بالعين المُجرّدة.

2 **مكوّناته:**



3 **مراحل استعمال المِجْهر:** ① أنظرُ جِلالَ العَدسة العينيّة وأديرُ المرآة العاكسة لإضاءة المِجال المِجْهري

② أديرُ القرص المعدني حتّى تُقابلَ العَدسة الشبيبة العَدسة العينيّة

③ أضعُ المُخضّر فوقَ المائدة وأثبتهُ بالماسكين

④ أديرُ الضّابط الكبير لِتحريك الأنبوب المِجْهري إلى أسفل حتّى تُقارب العَدسة الشبيبة ملامسة المُخضّر

4 **قوة تكبير المِجْهر:**

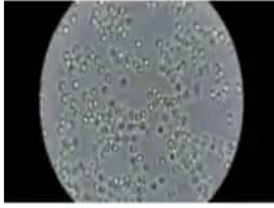
قوة تكبير المِجْهر = قوة تكبير العَدسة العينيّة × قوة تكبير العَدسة الشبيبة





5 وظيفة أجزاء المجهر:

الوظيفة	الجزء
تكبير خيال الأجسام ←	العدسة العينية
لاختيار العدسة الشبكية ←	القرص المعدني
نضع عليها المخضّر المجهرى ←	المناداة
إضاءة المجال المجهرى ←	مِرَاة عاكسة
لتحريك الأنبوب المجهرى ←	ضابط كبير
لتوضيح رؤية خيال الأجسام ←	ضابط صغير



II مشاهدة بعض الكائنات الدقيقة

1 مشاهدة مجهرية لخميرة الخبز:

★ إعداد المخضّر المجهرى: نضع قطرة من مخلول الخميرة بين صفيحة وصفيحة.

★ المشاهدة المجهرية: نشاهد أجساماً ثابتة، بيضوية الشكل، تمثل كل منها خلية الخميرة.

تتكوّن الخلية من نواة وسيتوبلازم وغشاء خلوي

خميرة الخبز كائن وحيد الخلية





Paramecium

② مشاهدة مجهرية للبرامسيوم: (كائن مجهري دقيق يعيش في البرك ومجاري المياه العذبة كالأنهار والبحيرات)

★ إعداد المخضر المجهري: نضع قطرة من منقوع البقدونس بين صفيحة وصفيحة.

★ المشاهدة المجهرية: نشاهد أجساما متحركة بواسطة أهداب. يمثل كل منها كائن حي يسمى برامسيوم

هو كائن وحيد الخلية



③ مشاهدة مجهرية لعفن الخبز:

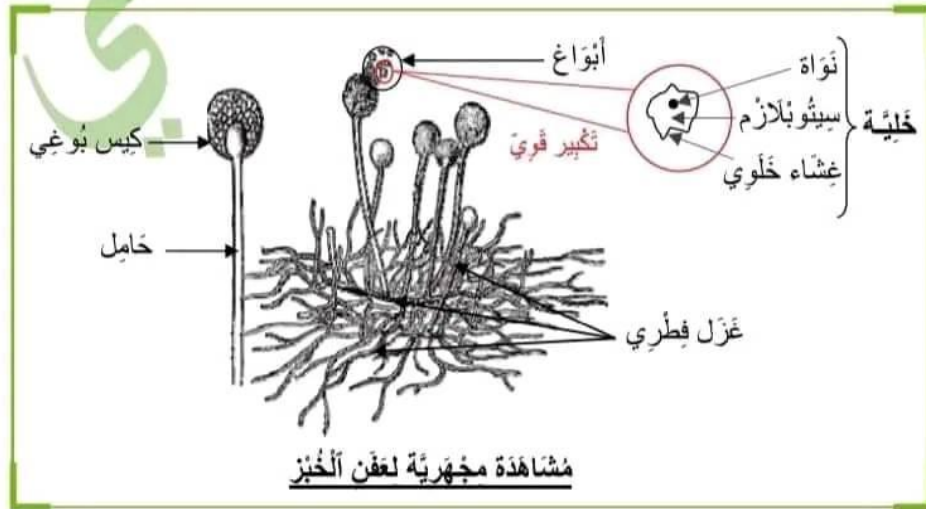


★ إعداد المخضر المجهري: نضع قليلا من عفن الخبز مع قطرة ماء بين صفيحة وصفيحة.

★ المشاهدة المجهرية: تظهر لنا خيوط متشابكة تسمى غزل فطري يتركب بدوره من خلايا متماثلة

عفن الخبز كائن متعدد الخلايا

تحمّل الخيوط أكياسا بوعية، يحتوي الكيس البوعي على أبواغ.



مرحبا بكم علي منصة مراجعة



COLLEGE.MOURAJAA.COM



NEWS.MOURAJAA.COM

