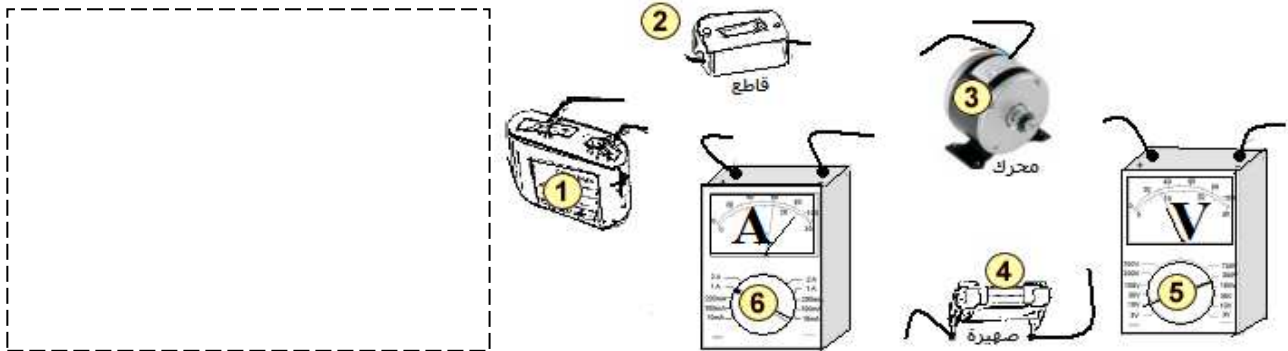


الاسم: اللقب: الرقم: القسم: 8 أ.....	فرض تألفي ع-01 دد *التربية التكنولوجية* ديسمبر 2012 التوقيت: 60 دقيقة	المدرسة الإعدادية محمود المسعدي سببية الإعداد: أساتذة التربية التكنولوجية
العدد: 20		

الجزء الأول: التعرف على وظيفة التقبل بشكل دقيق من خلال وضعيات مختلفة.

س1- المطلوب ربط كل المكونات الكهربائية التالية للحصول على دائرة سليمة (الفولطمتر لقيس جهد المحرك):



س 2 - المطلوب وضع المتقبل داخل دائرة و تحويل الدارة الى رموز مقننة داخل المستطيل..

س 3 - المطلوب ربط المعطيات الصحيحة بالصورة المناسبة:

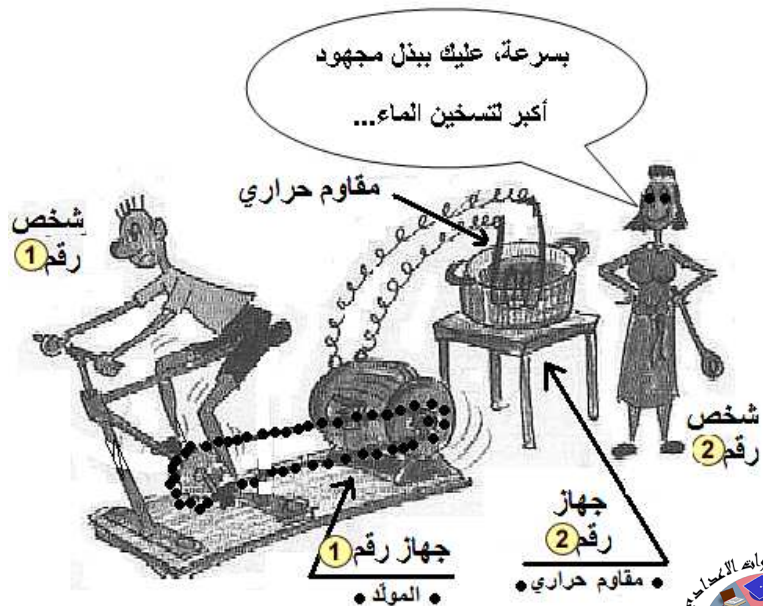


- تحويل الطاقة الكهربائية الى طاقة ميكانيكية
- يشبه المحرك الكهربائي: يحول الطاقة الكهربائية الى طاقة ميكانيكية
- يقبل الطاقة الحرارية ويحولها الى طاقة كهربائية
- يقبل الطاقة الميكانيكية ويحولها الى طاقة كهربائية



س 4 - المطلوب النظر جيداً الى " الكاريكتور " وإتمام الجدول التالي:

ماذا يوقر؟	ماذا يقبل؟	شخص
طاقة	رقم 1
.....	شخص رقم 2
طاقة	طاقة	جهاز رقم 1
طاقة	طاقة	جهاز رقم 2



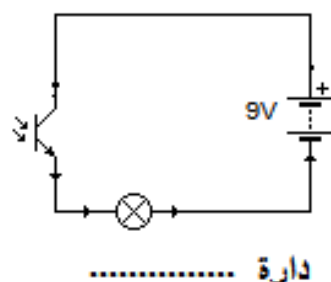
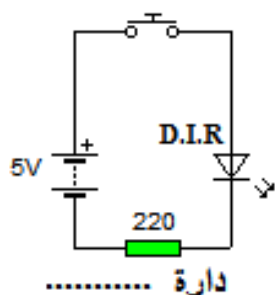
الجزء الثاني: المنتج: مكواة كهربائية يمكن التحكم فيها عن بعد. (أنظر الصورة).



- س1- ضع في دائرة زرقاء عنصر الباث.
 س2- ما نوع الطاقة التي يقبلها هذا الجهاز ؟ طاقة
 س3- ما نوع الطاقة التي يوفرها هذا الجهاز ؟ طاقة
 س4- تمّ العثور على جدول خاصيات وظائف الخدمات، ولكنه منقوص وأيضا يحتوي على بعض المعطيات الخاطئة ، المطلوب إتمامه مع شطب ما تراه غير مناسب:

الوظيفة	المعيار	مستوى المعيار	الليونة
ور1	الحرارة	100 درجة	± 10 درجات
	مسافة التحكم	$6 \times 4 \times 50$ م	± 4 م ± 0.5 م
وت1	120×2000 د	\pm
وت2	50×1 كغ	\pm
وت3	*جيدة *رديئة	$100 \pm$ غ $3 \pm$ جيدة

- س5- تمّ العثور أيضا على الصورة التالية مع الجدول السابق، المطلوب منك تعميم الفراغات والإجابة على الأسئلة المطروحة:



- أ)* ضع عنصر الباث في دائرة زرقاء.
 ب)* ضع عنصر التقبل في مربع أخضر.
 ج)* ما نوع الأشعة المستعملة؟ وهل يمكن إستعمال تقنية أخرى للحصول على نفس مبدأ الاشتغال؟
 - نوع الأشعة : - التقنية الأخرى تتمثل في

*** المطلوب عدم التسرع مع التركيز التام عند كتابة الاجوبة... عملا



	موفقا
--	-------

