

التاريخ: 06 / 03 / 2014
المدة: 60 دقيقة
المستوى: الثامن أساسي

التربية التكنولوجية

فرض تألفي عدد 2

المدرسة الإعدادية النموذجية
بالكشاف
الأستاذ: عبد الوهاب عربي

20 /

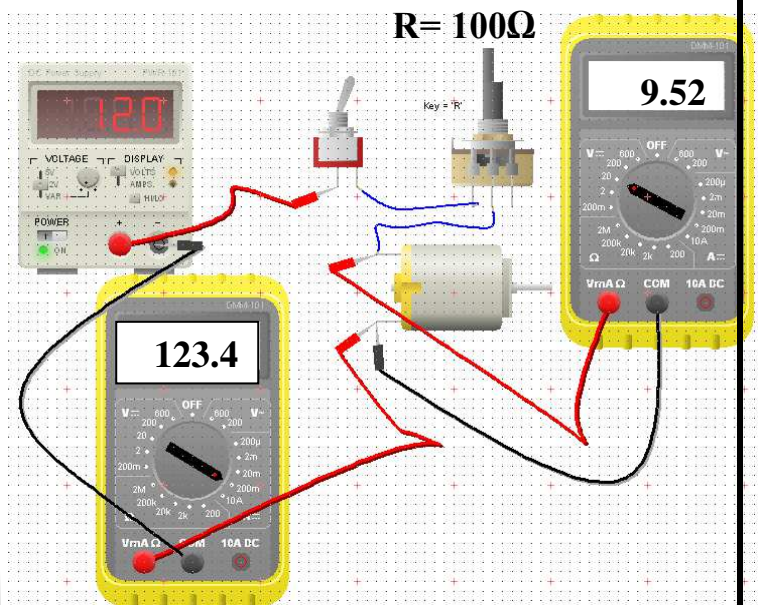
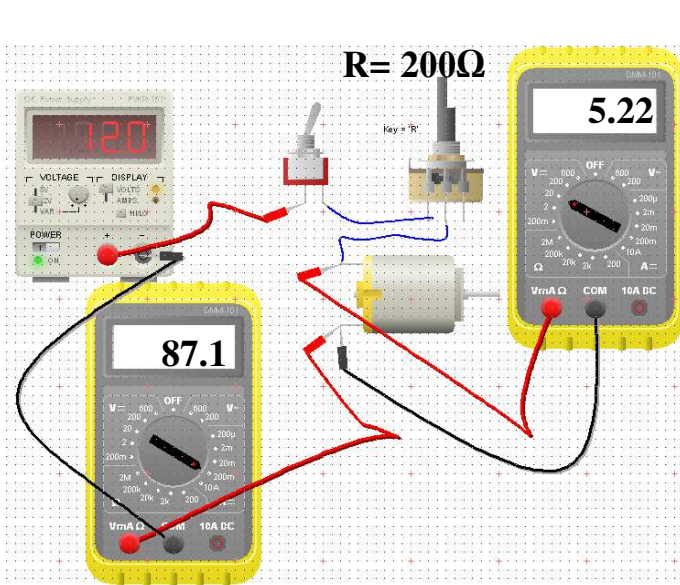
الاسم : اللقب : الرقم : القسم : 8 أساسي

تقديم الفرض: تعتمد تقنيات الإنجاز في مخابر التربية التكنولوجية على أدوات القيس الكهربائية والميكانيكية والمراقبة.

فكلف لهذا الغرض أستاذ التربية التكنولوجية التلاميذ بإنجاز بعض التجارب.

الجزء الأول: قامت مجموعة أولى من التلاميذ بإنجاز بعض الدارات الكهربائية.

ملاحظة: وحدة القيس في الدارات الفولط و الأمبير.



1- أعدد أهم الخصائص الكهربائية في كل دارة بتعمير الجدول التالي:

المقاومة	الجهد (U)	شدة التيار الكهربائي (I)
R= 100Ω
R= 200Ω

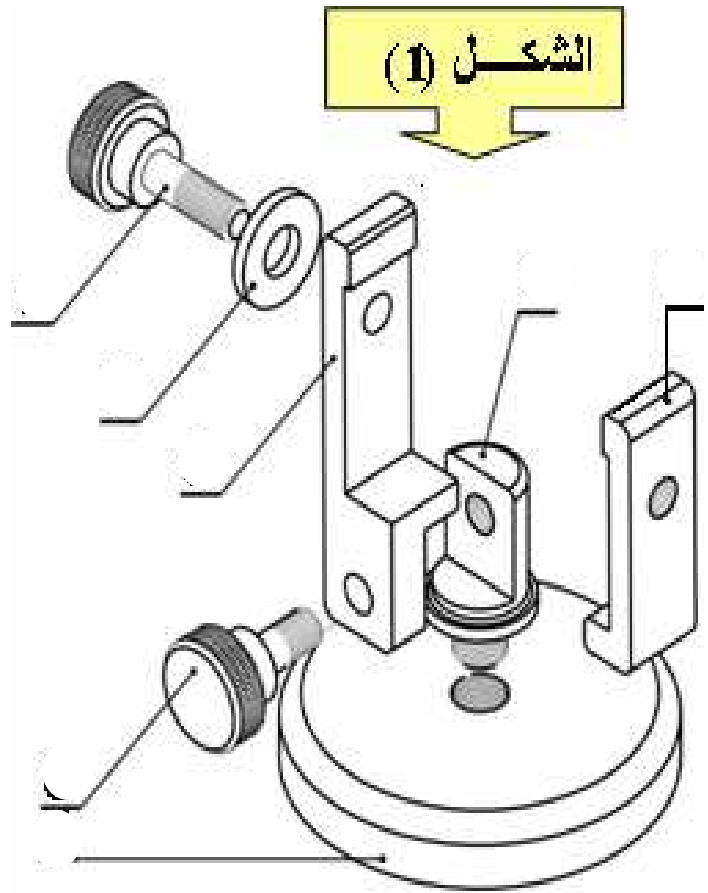
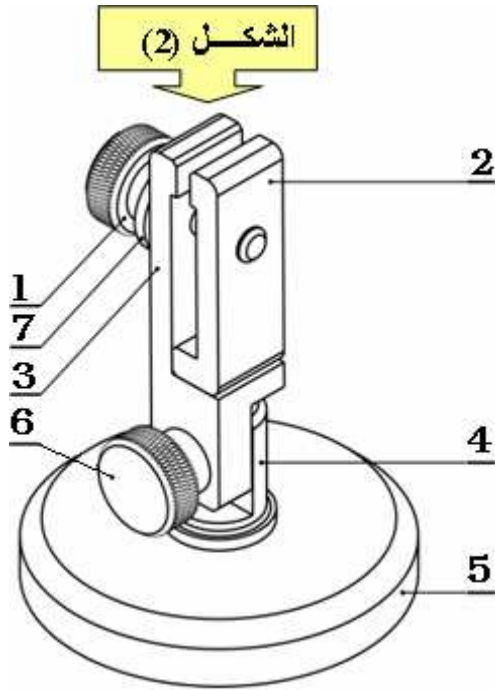
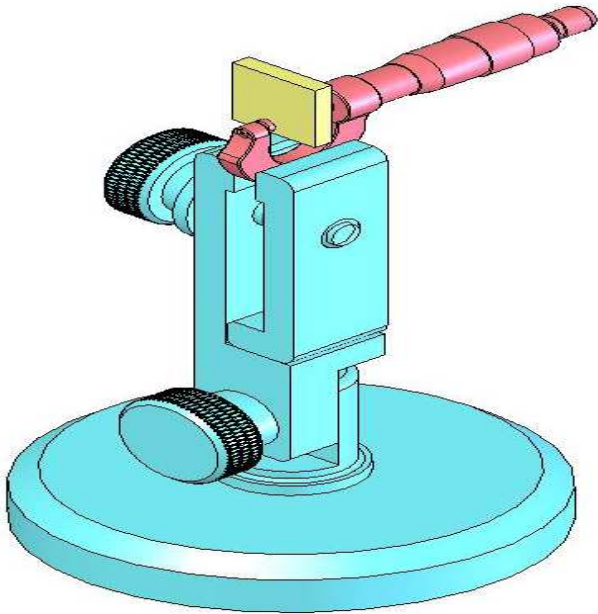
ماذا نلاحظ من خلال الجدول التالي.

2 - أنجز على الشبكة الرسم المقنن للدارة الكهربائية الأولى.

3 /

الجزء الثاني: قامت المجموعة الثانية بقياس أبعاد بعض القطع الميكانيكية بواسطة القدم الزالق و الميكرومتر. يمثل الرسم التالي رسماً منظوري لحامل الميكرومتر.

• إنطلاقاً من الرسم الثلاثي الأبعاد لحامل الميكرومتر أقوم بترقيم الرسم الثلاثي الأبعاد المفكك.



/1.75

7	1	حلقة الضبط	فولاذ	
6	1	برغي الضبط	فولاذ	
5	1	قاعدة	فولاذ	
4	1	حامل	فولاذ	
3	1	سند ثابت	فولاذ	
2	1	سند متحرك	فولاذ	
1	1	برغي التثبيت	فولاذ	
الرقم	العدد	التسمية	المادة	الملاحظات

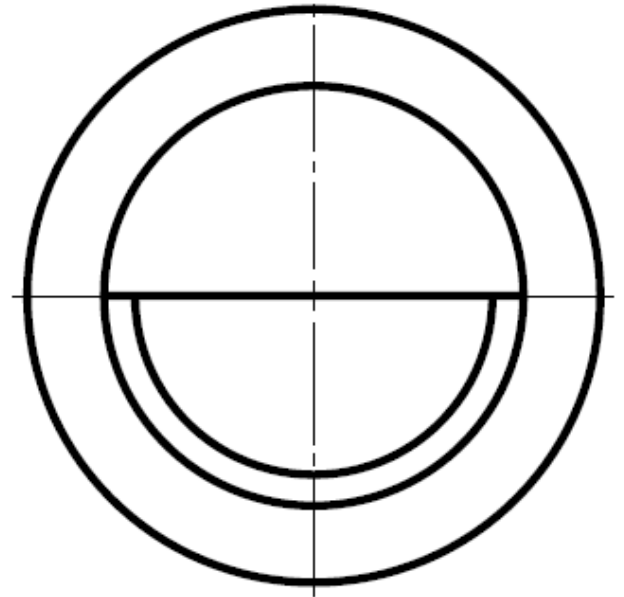
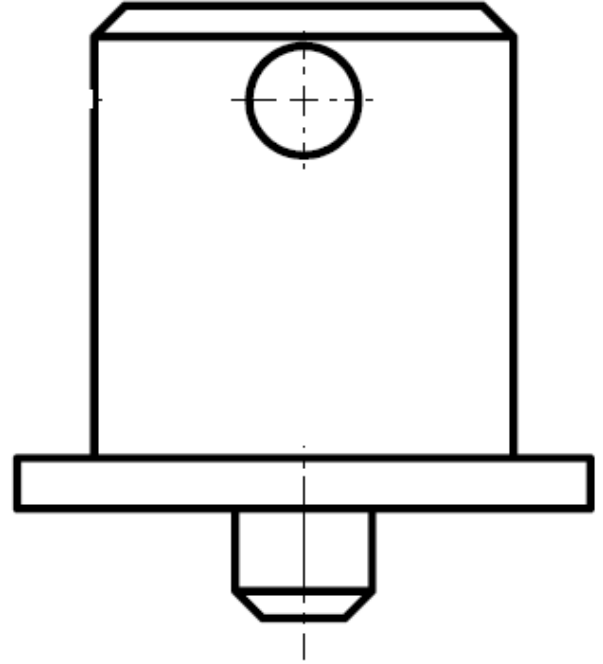
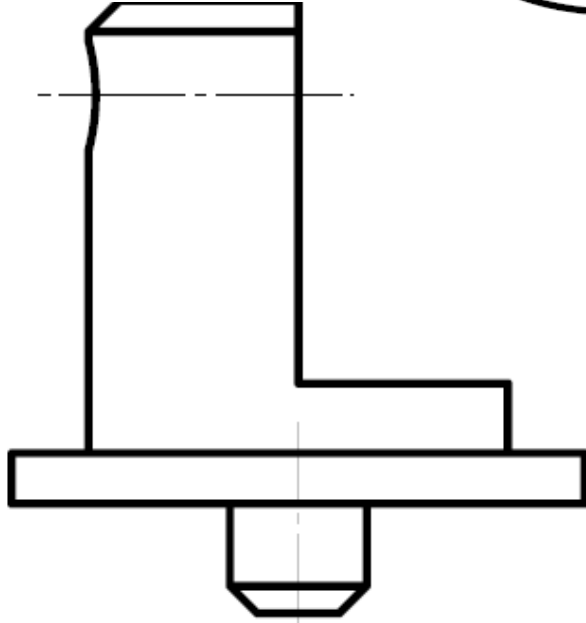
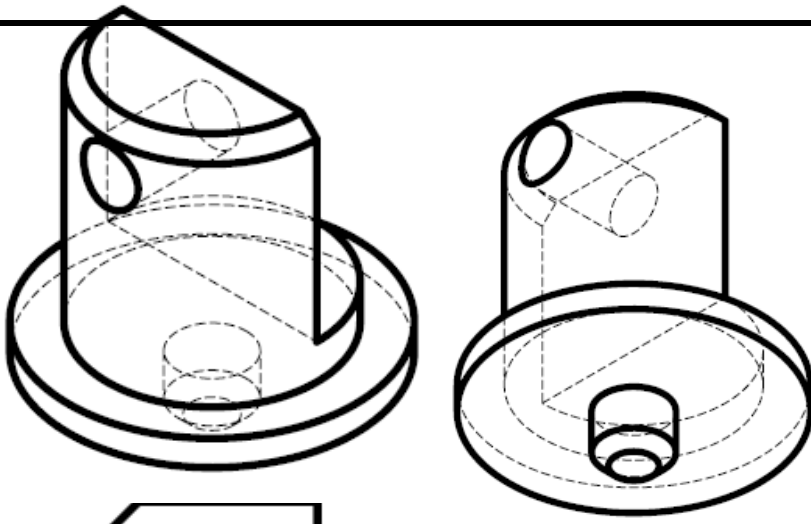
المدرسة الإعدادية النموذجية بالكاف

السلم (1:1)	حامل الميكرومتر	بي
2 ص		2014

لتعليمة1:

- الرّسم التعريفي يمثّل السند الثابت (3).
- ملاحظة: تسهّلا لفهم الرّسم وتفاديا للصعوبا، وقع التصرف في القياسات الحقيقية للقطعة أتمم:

- المسقط الرأسّي. [1 ن]
- المسقط اليساري. [2 ن]
- المسقط العلوي. [2 ن]



/5

الرقم	العدد	التسمية	المادة	قولات	الملاحظات
-------	-------	---------	--------	-------	-----------

المدرسة الإعدادية النموذجية بالكاف

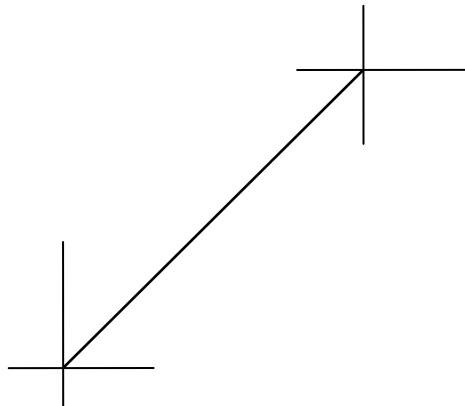
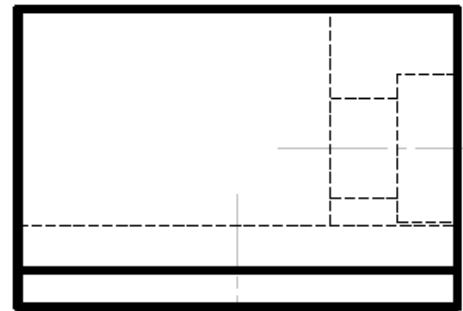
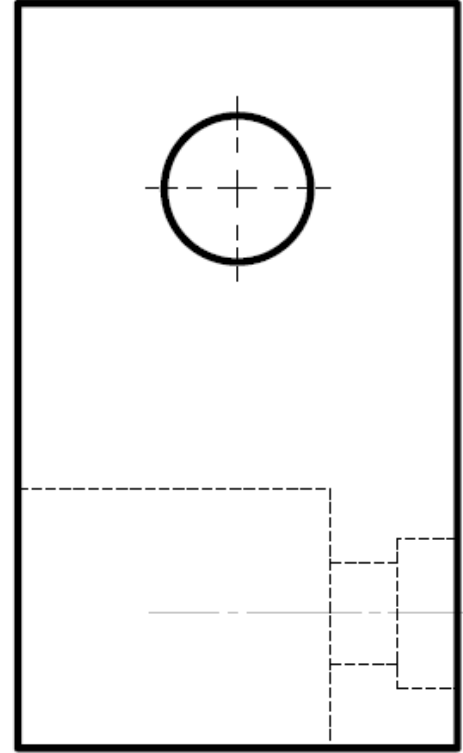
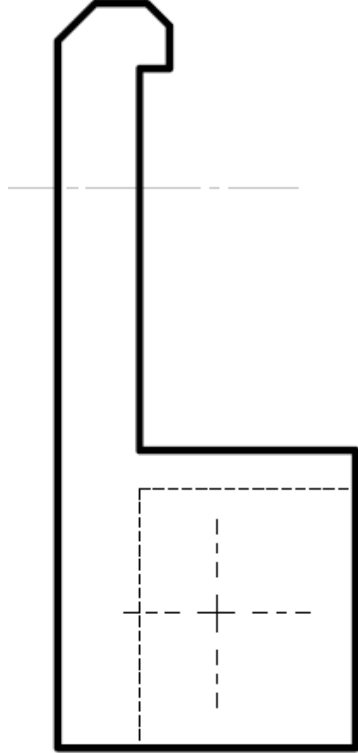
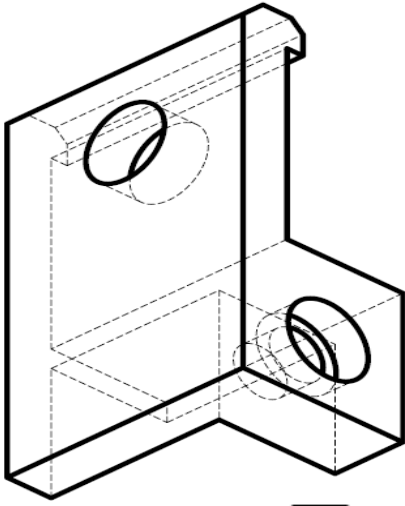
السلم (.....)	حامل الميكرومتر	مارس 2014
---------------	-----------------	-----------

التعليمة 2:


يمثل الرسم التعريفي التالي الحامل (4):

أتمم الساقط التالية:

- المسقط الرأسي [2 ن]
- المسقط اليميني [2 ن]
- المسقط العلوي [2.25 ن]



/6.25

4	1	الحامل	فولاد	
الرقم	العدد	التسميّة	المادة	الملاحظات
المدرسة الإعدادية النموذجية بالكاف				
بي		حامل الميكرومتر		السّلم (.....)
مارس 2014				
ص 4				

مدرسة إعدادية سنوالة الإبراهيمية

مظافة ورقة التحرير وحسن العرض